



Likt ansvar - ulike føresetnader i tid for handling

Frode Kyrkjebø, dagleg leiar – KS Vestland

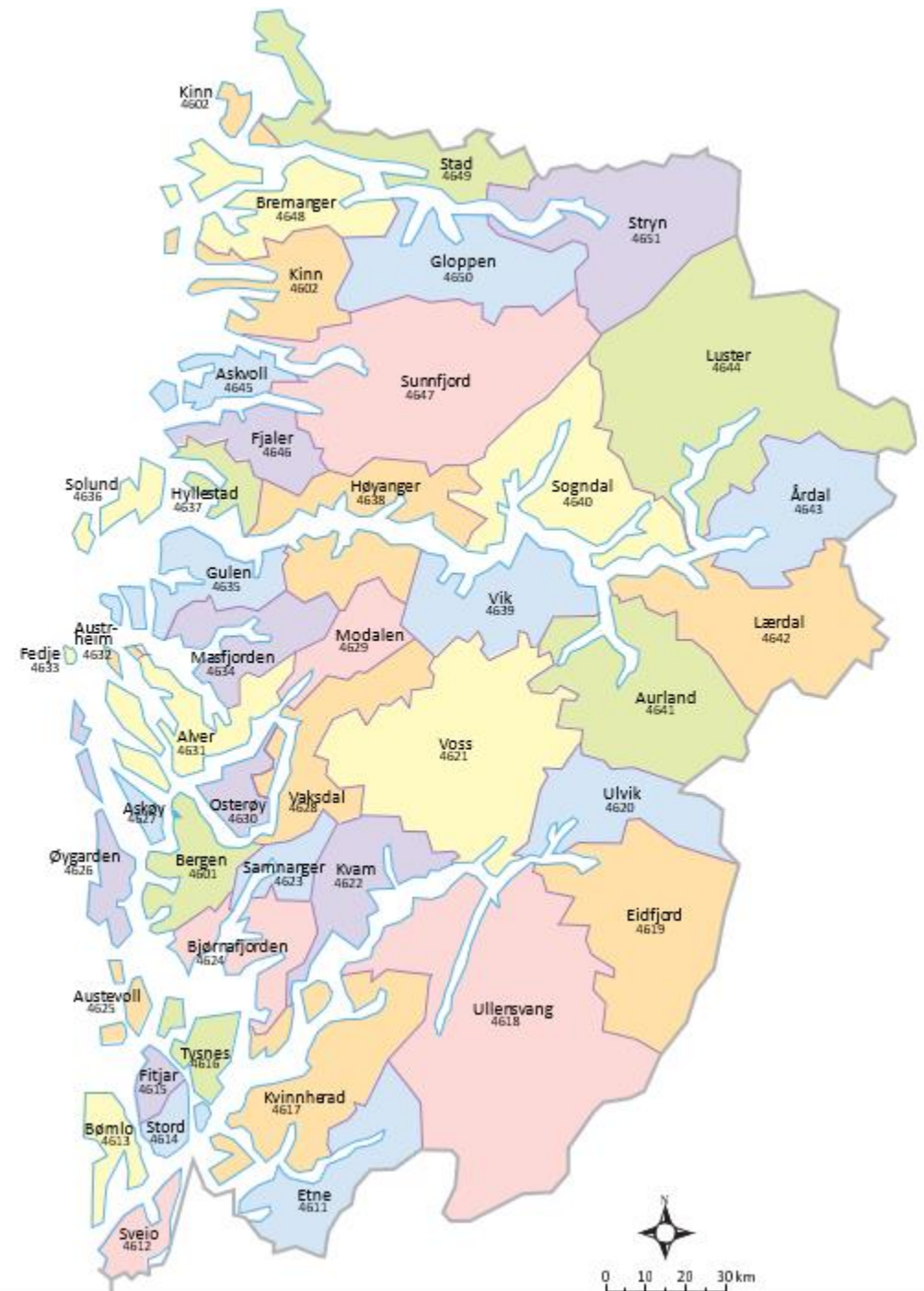
*«Ein sjølvstendig og
nyskapande kommunesektor»*

Ein sjølvstendig og nyskapande kommunesektor

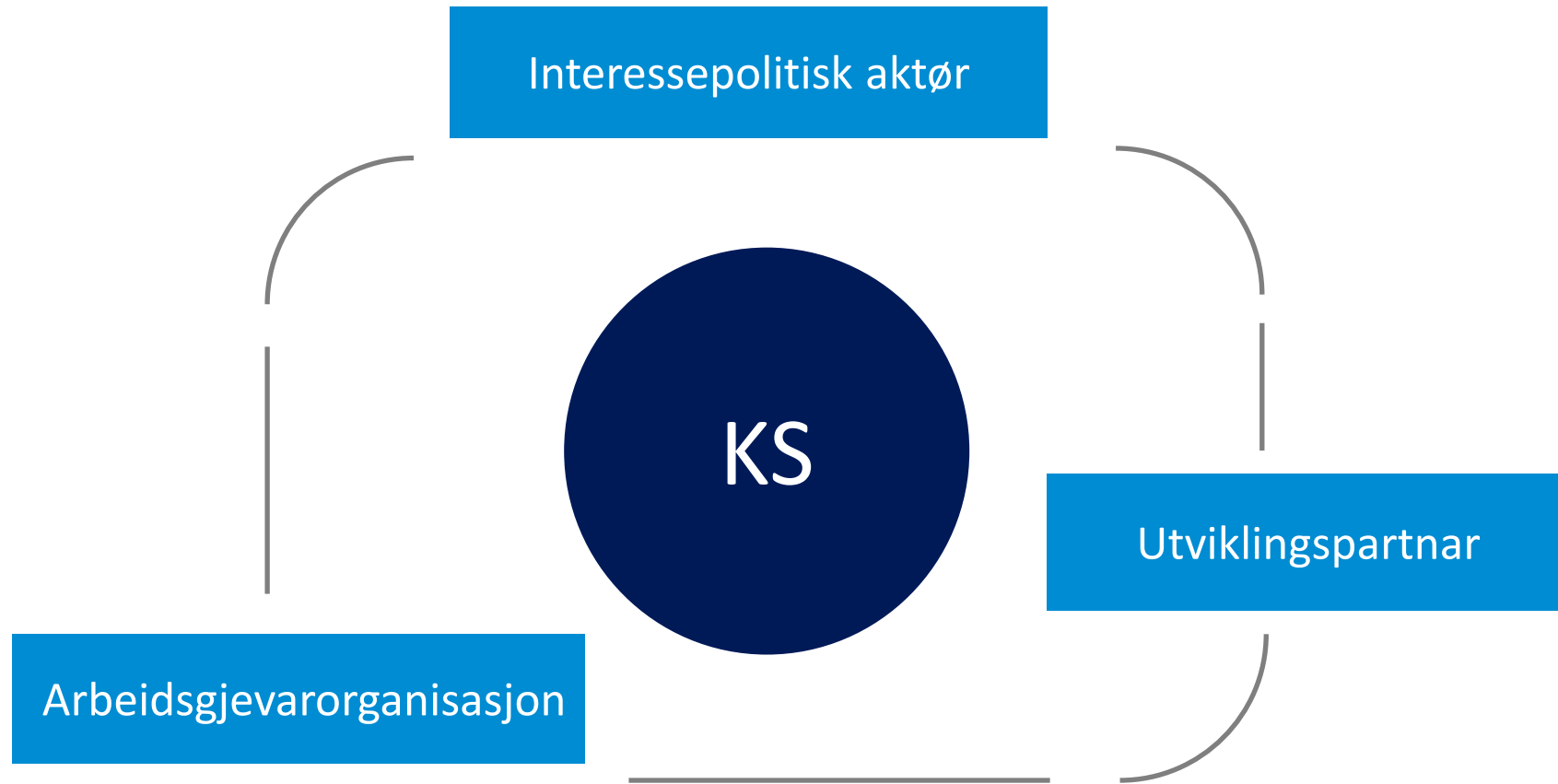


Kommunane og fylkeskommunane er forskjellige

Forskjellige utfordringar krev forskjellige løysningar



KS har tre roller



NOU

Norges offentlige utredninger 2023: 9

Generalistkommunesystemet

Likt ansvar – ulike forutsetninger



NOU

Norges offentlige utredninger 2023: 4

Tid for handling

Personellet i en bærekraftig helse- og omsorgstjeneste



NOU 2023: 9 Generalistkommunesystemet

Likt ansvar – ulike forutsetninger



Utvalgets oppdrag



Kartlegge og analysere dagens generalistkommunesystem



Vurdere forutsetninger og rammer for å kunne være en generalistkommune i dag og framover



Vurdere alternativer til generalistkommunesystemet

UTVIKLINGSTREKK

Forutsetninger og rammebetingelser:

- Geografi
- Kommuneinndeling
- Oppgaver
- Forholdet til staten
- Kommuneøkonomi
- Interkommunalt samarbeid
- Forholdet til fylkeskommunen

Generalistkommunesystemet – lik styring

Generalistkommuneprinsippet – samme ansvar og status

Generalistkommuner



Bredt
oppgave-
ansvar



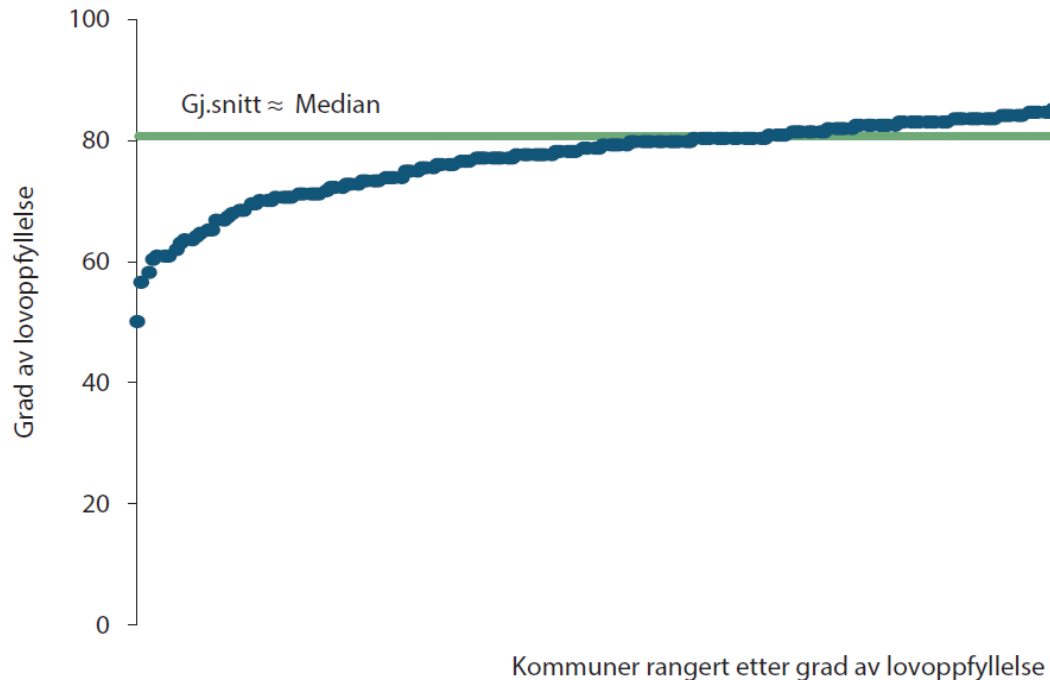
Enhetlig
folkevalgt
ledelse

Hvordan fungerer kommunene i dag:

- Tjenesteyter
- Myndighetsutøver
- Samfunnsutvikler
- Demokratisk aktør og arena

...og i morgen..?

Generalistkommunene fungerer i hovedsak bra men det er utfordringer



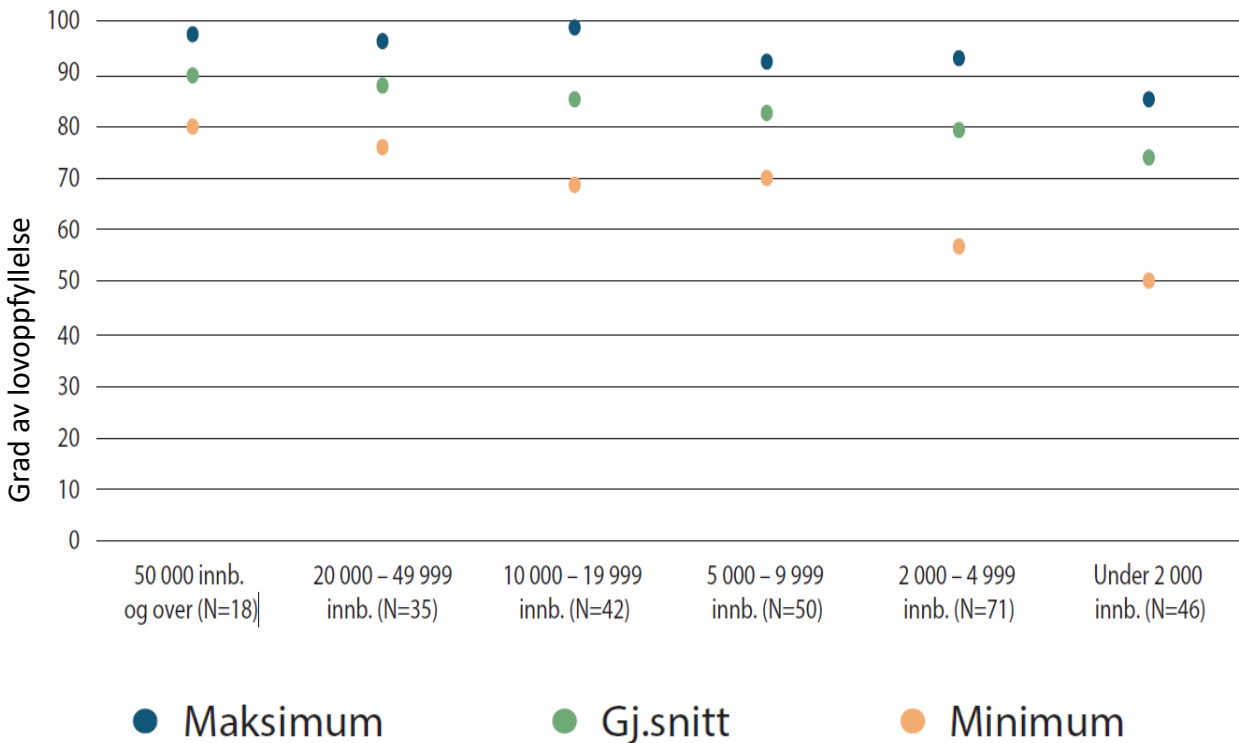
Lovoppgjørelse
varierer mellom
50 % og 99 %



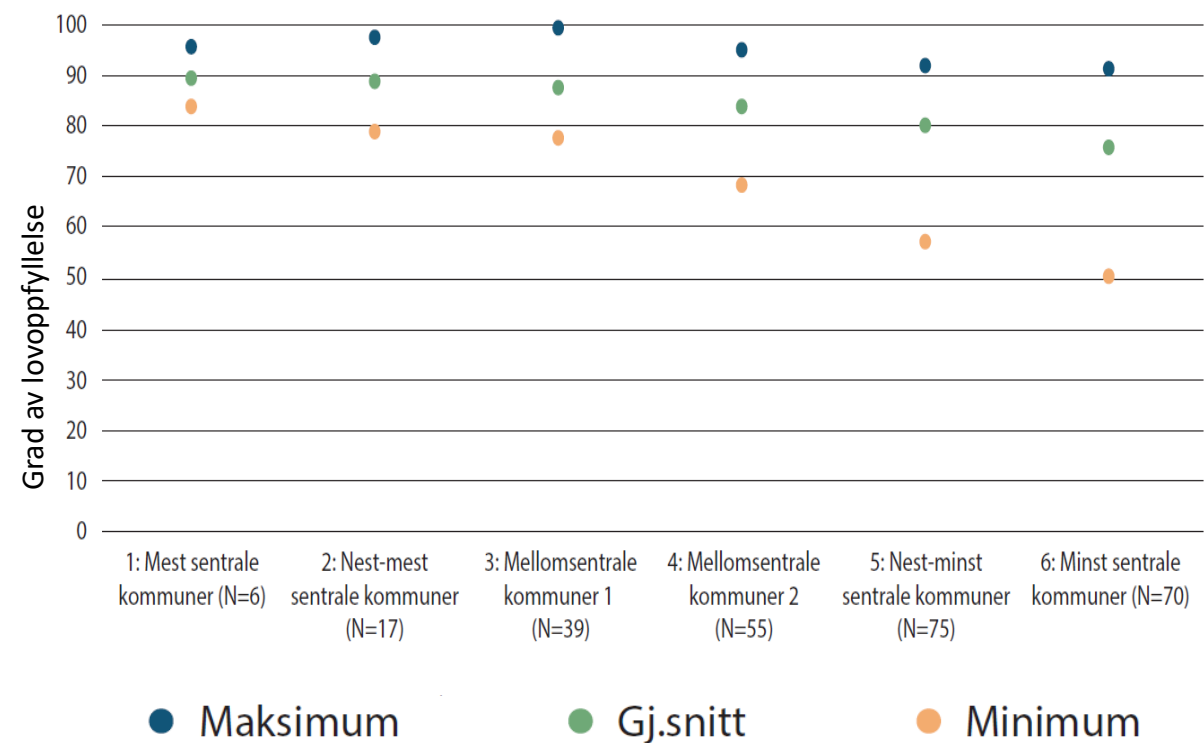
Ingen kommuner
oppgjør alle
lovkrav

Jo færre innbyggere og mer usentral kommunen er, jo lavere grad av lovoppfyllelse

Antall innbyggere



Sentralitet



Hvordan ivaretas de fire rollene



Tjenesteyterrollen:

- Rekrutteringsutfordringer
- Spesialiserte tjenester mer krevende
- Innovasjon og utvikling



Myndighetsutøverrollen:

- Mangel på juridisk kompetanse
- Kan svekke rettssikkerheten



Samfunnsutviklerrollen:

- Størst utfordringer med plankrav
- Lav plankompetanse
- Svekker folkevalgt styrt utvikling



Lokaldemokratisk aktør og arena:

- Høy valgdeltakelse og høy tillit, gode muligheter til å påvirke
- Folkevalgtes motivasjon reduseres av statlig styring
- Mange innbyggere tror personlige forbindelser lønner seg

Lovkrav og oppgaver som krever spesialiserte og tverrfaglige fagmiljø er spesielt krevende

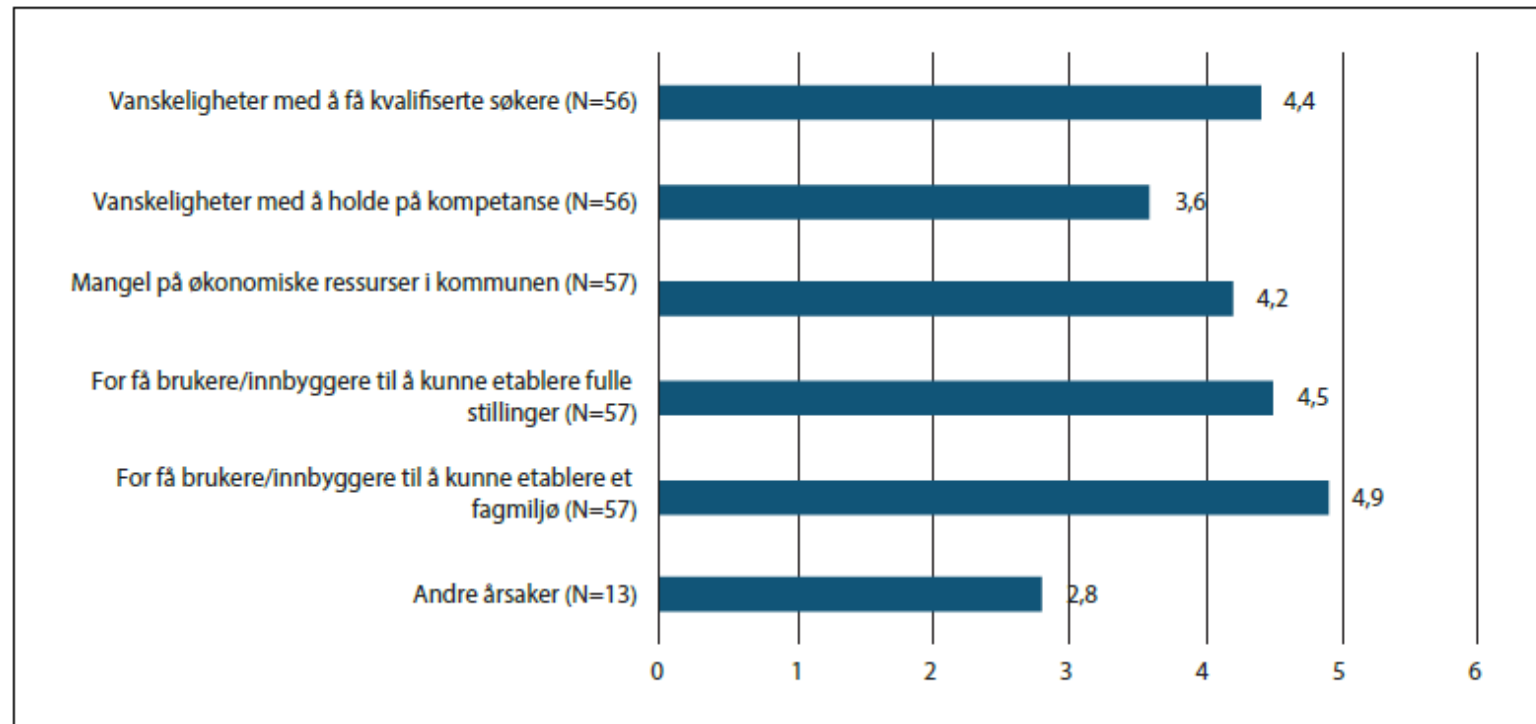
Hovedårsak til manglende lovoppfyllelse: mangel på kapasitet og kompetanse

Kompetanse

- Alle kommuner har rekrutteringsutfordringer
- Små kommuner mangler særlig spesialisert kompetanse

Kapasitet

- Liten kapasitet, små administrasjoner, små og sårbare fagmiljø
- Utfordrende å drive utviklingsarbeid

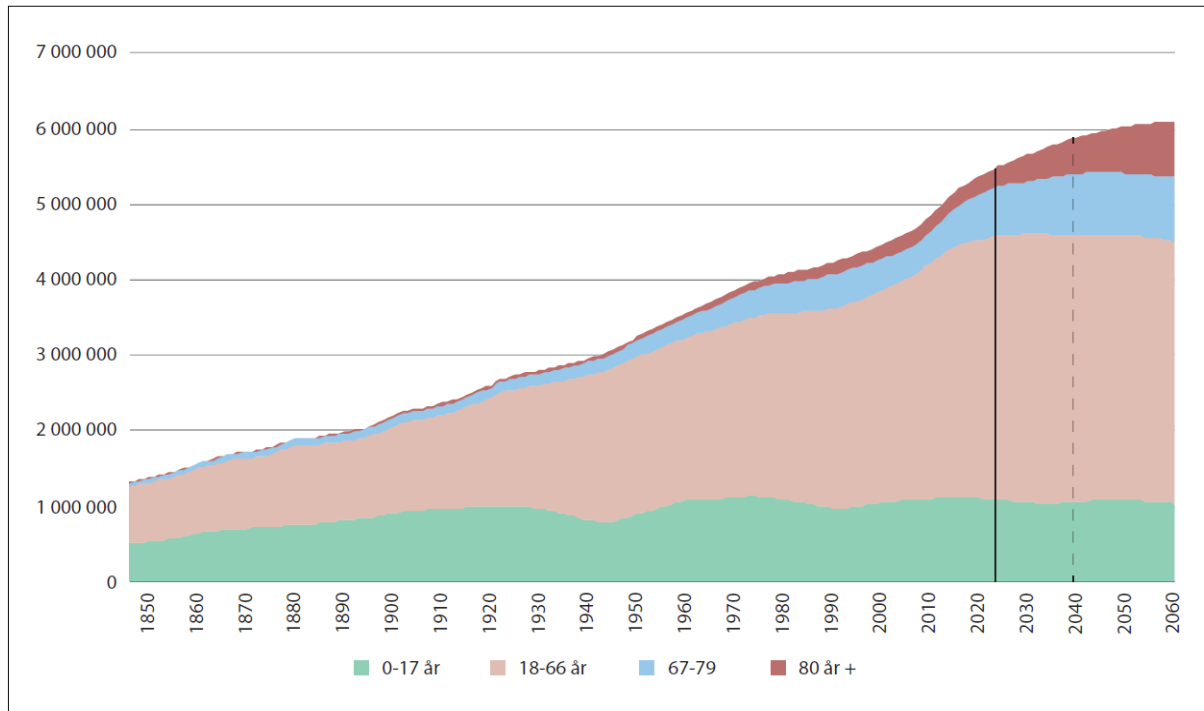


Figur 5.30 Årsaker til at kommunene ikke har tilstrekkelig tilgang på kompetanse ut fra behovet. 1 er i «svært liten grad» og 6 er i «svært stor grad».

Kilde: Telemarksforskning, 2019

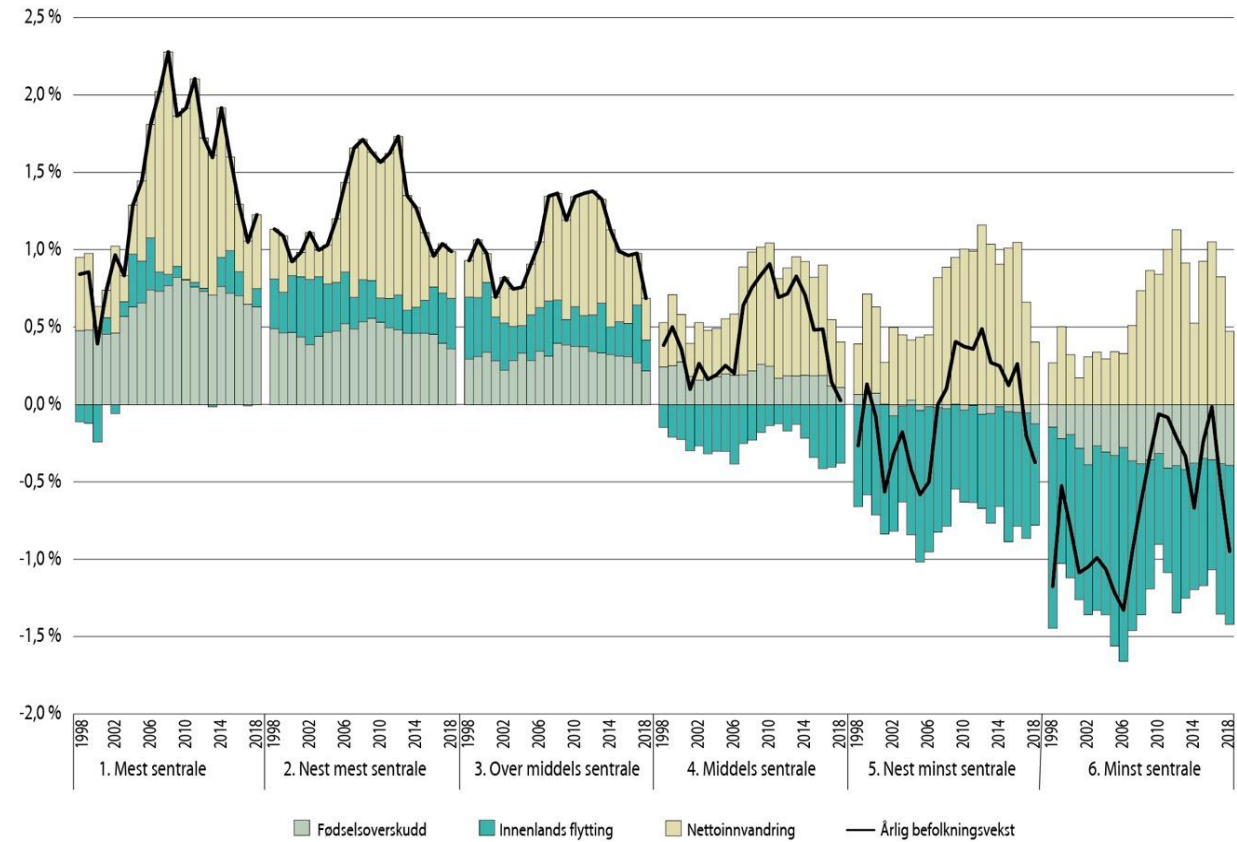


Eldre befolkning og mindre sentrale kommunar misser arbeidskraft



Befolkninga fordelt på aldergrupper før 2022 og framskrive mot 2060

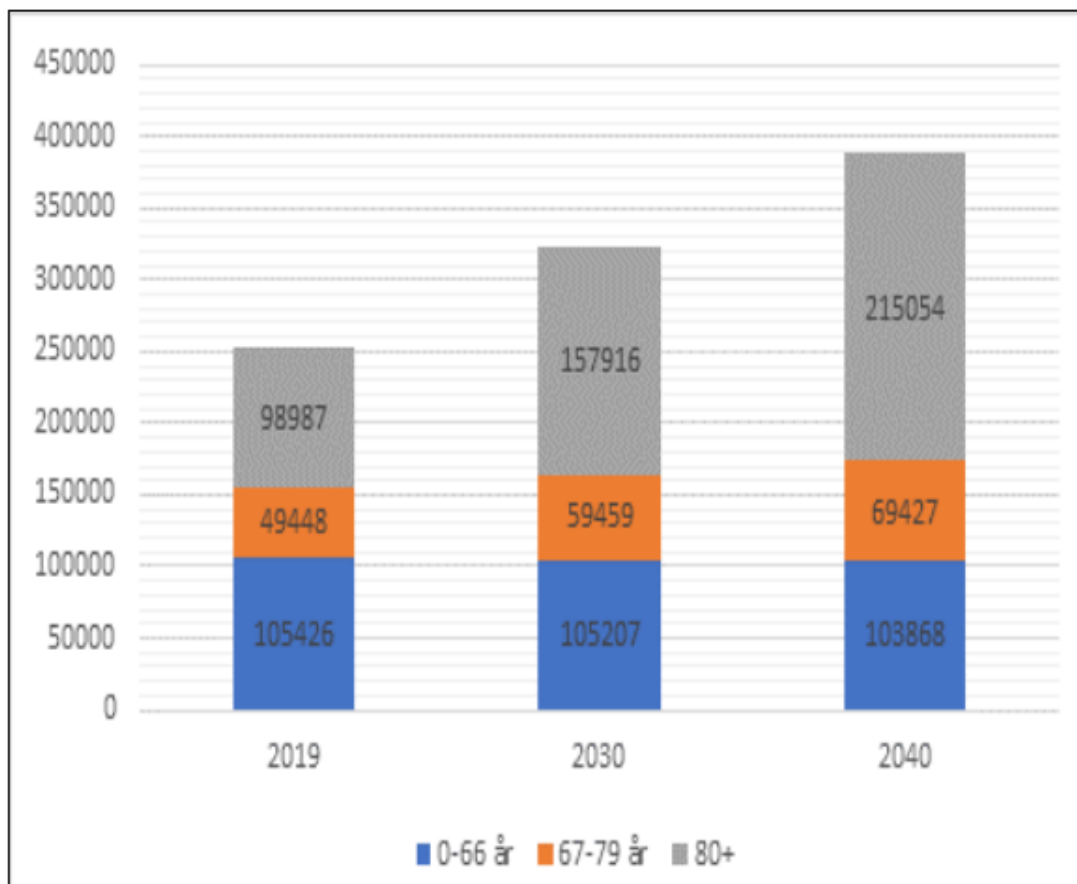
Kilde: SSB sta.s.kkbank tabell 10211 og 13599



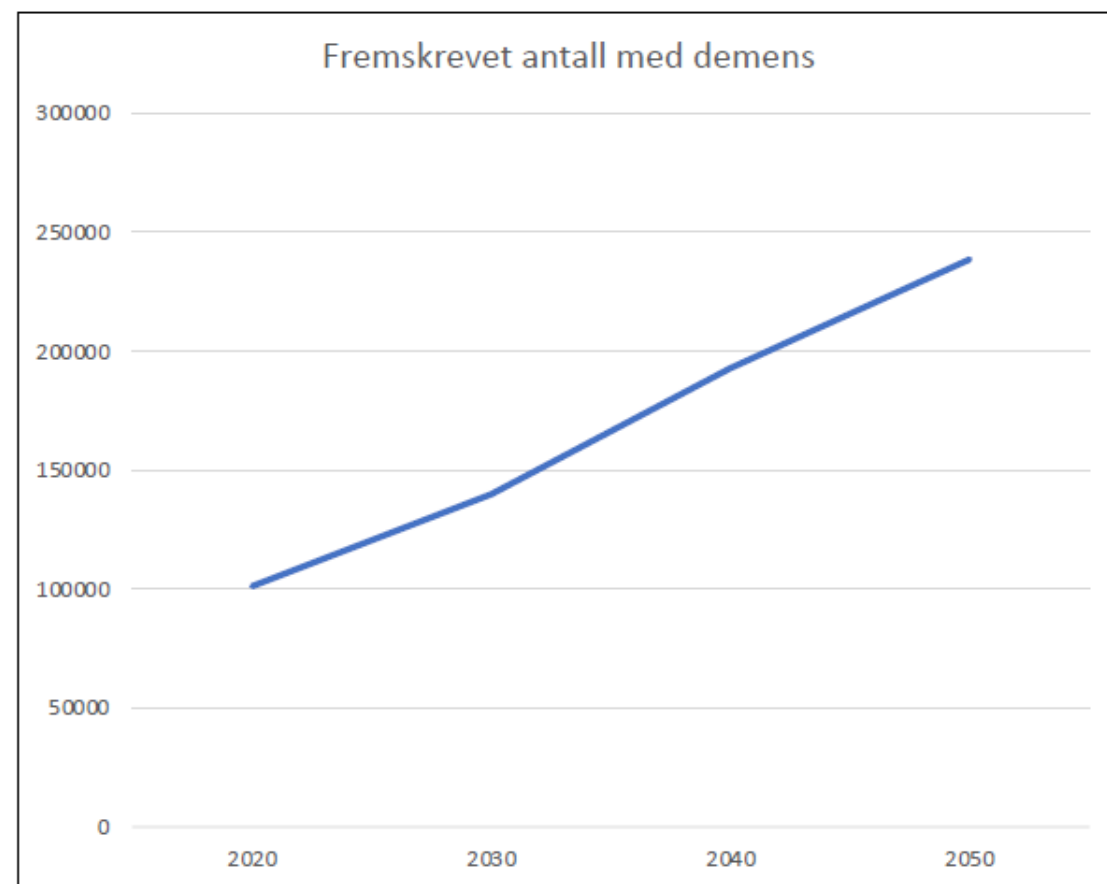
Befolkningsutvikling (i %) etter fødselsoverskudd, innenlands flytting og nettoinnvandring, e2ersentralitet. 1998–2018



Vekst i tal mottakarar av helse- og omsorgstenester

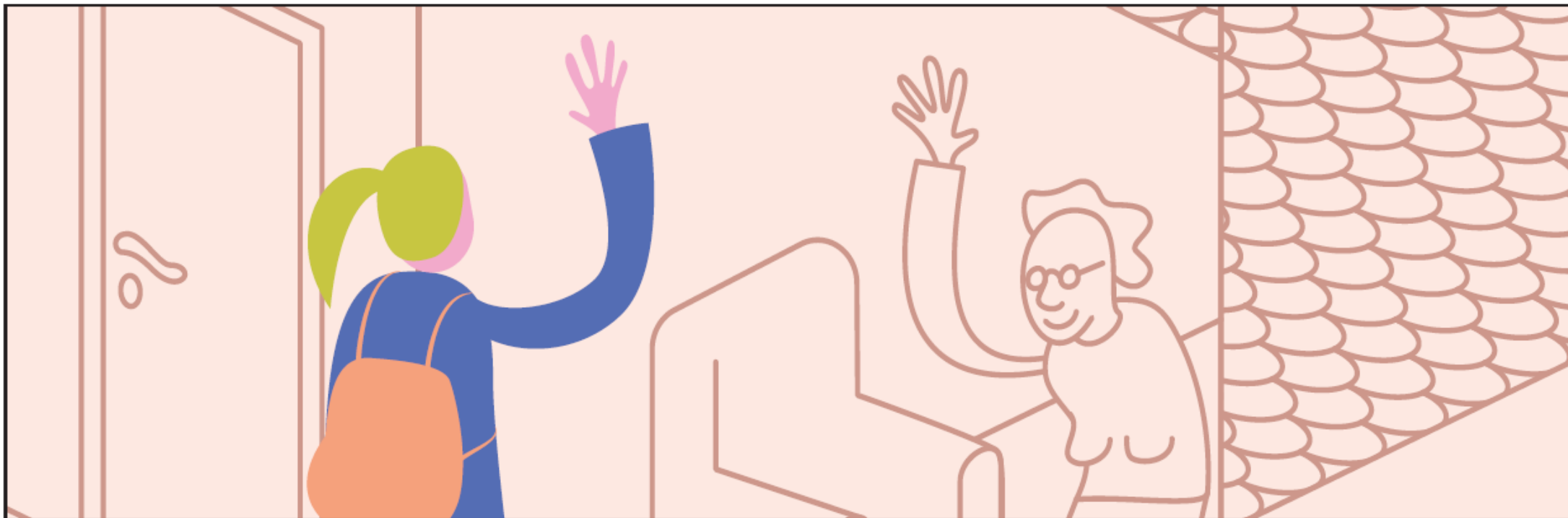


Framskrivninger av mottakere av helse- og omsorgstenester. Kilde: SSB/KDD



Kilde: Forekomstdata fra Aldring og helse

Det blir færre tilsette per pasient



Utfordringer



Demografi



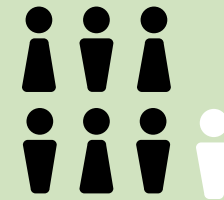
Endring i
inntekter



Klima- og
naturendringer



Samfunns-
sikkerhet og
beredskap



Utenforskap



Press på
demokratiet



Behov for innovasjon,
omstilling og digitalisering



Krever kompetanse og
utviklingskapasitet

Velkommen til Fremtidsverktøyet 2040

1

Steg 1: Norge 2040

Hvor forberedt er vi?
Kommune-Norge opplever
store endringer. Folk flytter
mot byene. Vi blir flere
eldre. Behovet for

2

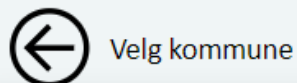
Steg 2: Min kommune

Her kan du se hvordan
situasjonen er i din
kommune. Er du nysgjerrig
på nabokommunen, eller
kommunen du vokste opp
i kan du se den også.

3

Steg 3: Scenariofabrikken

I Scenariofabrikken
inviterer vi deg til å ta
stilling til påstander og
veivalg for din kommune.
Utgangspunktet er «Min
Kommune».



Innsikt for Aurland kommune

Sysselsetting



Andel sysselsatte i prosent av befolkningen

Aurland



68 %

Hele Norge



66 %

Ansatte i helse og omsorg (prosent av alle kommunalt ansatte)

Aurland



50 %

Hele Norge



45 %

Demografi



Andel av befolkningen i yrkesaktiv alder (20-66 år)

Aurland
62 %Hele Norge
61 %Aurland
28 %

av befolkningen er over 60 år

Hele Norge
24 %

av befolkningen er over 60 år

Utenforskap



Aurland

18 %

Utenforskap

Hele Norge

21 %

Utenforskap

Aurland

6 %
Barn i familier med vedvarende lavinntekt

Hele Norge

12 %
Barn i familier med vedvarende lavinntekt

23 %

Frafallsrate VGS

Kommunen ligger likt med landsgjennomsnittet

Økonomi



Handelslekkasje i bo- og arbeidsmarkedsregion: -13 %

-13 %

56 %
Andel lånegjeld

Aurland

22 %
Andel kun grunnskole

Hele Norge

25 %
Andel kun grunnskole

Plan og regulering

Har / Har ikke



Regulert næringsareal



Regulert boligareal

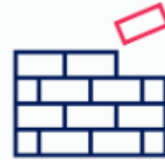


Sentrumsutvikling



Infrastruktur

Har / Har ikke



Hovedvei



Togstasjon/hurtigbåtkai



Flyplass



Videregående skole





Velg kommune

2

Status for Aurland kommune



Kommunal sårbarhet



Næringsliv




Bostedsattraktivitet




Lokale ressurser



Demografi 




Økonomisk handlefrihet 




Folkehelse 



Inntektsgrunnlag 

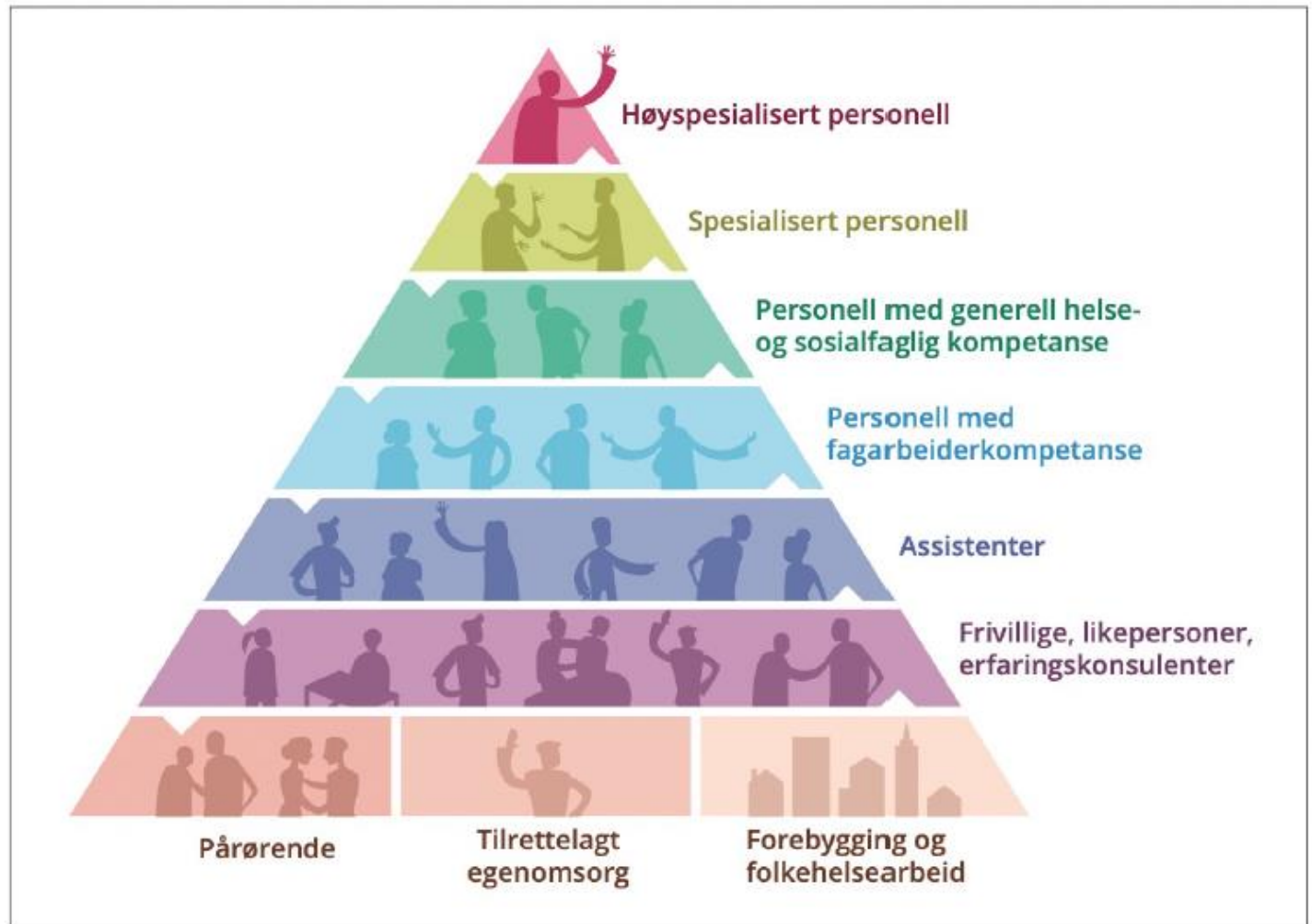


Regulerte arealer 

Tilråinger og tiltak frå Helsepersonellkommisjonen



Betre bruk av
tilgjengelig
kompetanse
gjennom **god
oppgåvedeling** –
byggje nedanifrå



Figur 8.2 Skjematisk fremstilling av oppgavedeling, bygd nedanfra

Kilde: Helsepersonellkommissjonen.

Tørn – Sammen om fremtidens helse og omsorg

Tørn-prosjektet gjør forsøk med organisering av oppgavene i kommunenes omsorgstjenester. Det handler om å skape gode brukeropplevelser gjennom riktig kompetanse til riktig tid – og med heltidskultur i bunn.



TØRN

Sammen om fremtidens helse og omsorg.

Dette er Tørn

I Tørn-prosjektet gjøres det forsøk med nye arbeids- og organisasjonsformer i kommunenes helse- og omsorgstjenester. Forsøkene skal bidra til en mer bærekraftig sektor ved å øke heltidsandelen og andelen ansatte med formell helsefaglig kompetanse.



TØRN

Erfaringsbanken

Her kan du lese mer om de gode historiene. Kommunene som deltar i Tørn forteller om sitt arbeid med ny oppgavedeling og ny organisering av arbeidet og arbeidstiden i helse og omsorg.



TØRN

Disse kommunene er med i Tørn

Nesten 100 kommuner er med i Tørn. Dette kartet gir en oversikt over alle tidligere og nåværende Tørn-kommuner.



Utvalgets vurdering

Generalistkommunesystemet er under økende press...

...og det må derfor gjøres tiltak.



Utvalgets anbefalinger

UTVALGET ANBEFALER

Aktiv politikk for større kommuner (flertall)

Aktiv politikk for interkommunalt samarbeid

Utrede en særskilt oppfølgingsordning (flertall)

Mindre statlig styring

Mer dialog, veiledning og samarbeid



UTVALGET ANBEFALER IKKE

Oppgavedifferensiering

Å flytte oppgaver fra alle kommuner

Utvalget mener også:

- Tilstrekkelige og forutsigbare økonomiske rammer er nødvendig
- God styring og ledelse er avgjørende
- Særskilte utfordringer i kommuner med ekstreme avstandsulemper, særlig i nord.
- Fylkeskommunens veilederrolle må tydeliggjøres
- Hovedansvaret for samfunnsplanlegging og arealplanlegging skal ligge hos kommunene
- Innovasjon, omstilling og digitalisering er nødvendig
- Utdanning, bolig og næringsutvikling i distriktene er også viktig for å opprettholde generalistkommuneprinsippet





Takk for meg!

