



Vedlegg til fredingssak del 1 F

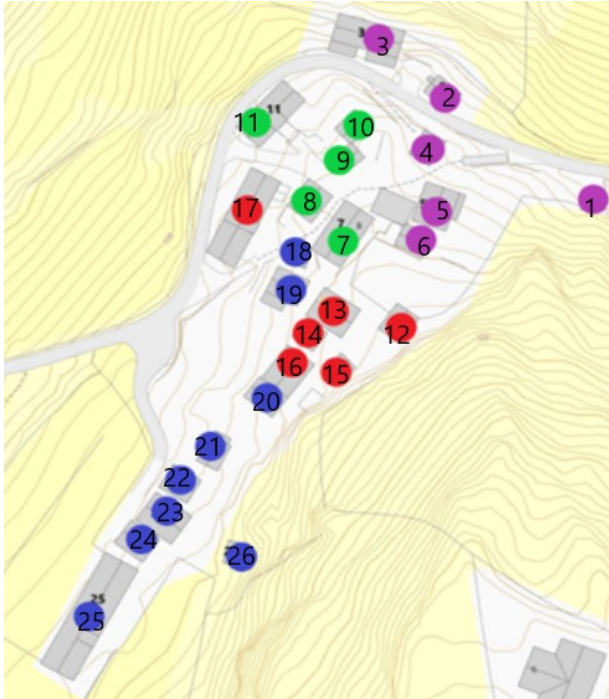
Foto av Thomasgarden - eksteriør



Innhald

Oversikt over tunet i Thomasgarden	1
18. Stabbur/kvernhus	7
18.1 Eksteriørdetaljar stabbur.....	9
19. Linastova	13
19.1 Eksteriørdetaljar Linastova	16
20. Stabbeløa.....	22
20.1 Eksteriørdetaljar stabbeløa	25
21. Stall	27
21.1 Eksteriørdetaljar stall.....	31
22. Stabbur	34
22.1 Eksteriørdetaljar stabbur.....	38
23. Eilertstova.....	43
23.1 Eksteriørdetaljar Eilertstova	48
24. Kårstova.....	55
24.1 Eksteriørdetaljar kårstova	58
25. Løe/driftsbygning, Thomasløa.....	64
25.1 Eksteriørdetaljar løe/driftsbygning, Thomasløa.....	69
26. Eldhus	81
26.1 Eksteriørdetaljar eldhus.....	84

Oversikt over tunet i Thomasgarden



Thomasgarden har fyljande 9 bygningar i tunet:

18. Stabbur/kvernhus
19. Linastova
20. Stabbeløa
21. Stall
22. Stabbur
23. Eilertstova
24. Kårstove
25. Løe/driftsbygning,
Thomasløa
26. Eldhus

Figur 1. Bygningane til Thomasgarden er merka med blått og nummereringa tilsvarar nummereringa i omtalane.



Figur 2. Husrekkeja i Thomasgarden. Frå venstre ser vi stabburet, Eilertstova, kårstova og Thomasløa. i bakgrunnen ser vi frukttrøa i Hagen. Foto Arlen Bidne/Vestland fylkeskommune, 2021.



Figur 3. Eilertstova, kårstova og løa. I bakgrunnen er frukttrær i Hagen, framfor bygningane er beitemark, tidlegare åker. Foto Arlen Bidne/Vestland fylkeskommune, 2021.



Figur 4. Fem av husa i Thomsgarden. Frå venstre er stallen, stabburet, Eilertstova, kårstova og Thomasløa. Foto Arlen Bidne/Vestland fylkeskommune, 2021.



Figur 5. Tungata på oppsida av tunet sett frå Thomasgarden. til venstre er hagen på oppsida av Thomasløa. Foto Arlen Bidne/Vestland fylkeskommune, 2021.



Figur 6. Tre av husa i Thomasgarden, frå venstre ser vi Eilertstova, stabburet og stallen. Foto Arlen Bidne/Vestland fylkeskommune, 2021.



Figur 7. Stabbeløa, i bakgrunnen er stallen, stabburet og Eilertstova. Foto Arlen Bidne/Vestland fylkeskommune, 2021.



Figur 8. Thomasgarden sett frå hagen på oppsida av løa. Frå venstre sr vi løa, kårhuset og Eilertstova. Foto Arlen Bidne/Vestland fylkeskommune, 2021.



Figur 9. Thomasgarden sett frå hagen på oppsida av løa. I tillegg til bygningane ser vi også ein del av Hagen med fruktrea der. Foto Arlen Bidne/Vestland fylkeskommune, 2021.



Figur 10. Thomasløa, i bakgrunne er gavlen til løene i Oddagarden og Guttormgarden. Foto Arlen Bidne/Vestland fylkeskommune, 2021.



Figur 11. Linastova med den nyanlagte kjøkkenhagen i framgrunnen. Foto Arlen Bidne/Vestland fylkeskommune, 2021.

18. Stabbur/kvernhus



Figur 12. Gavlen med inngangsdøra til stabburet. Til venstre er langveggen på Linastova. Foto Arlen Bidne/Vestland fylkeskommune, 2021.



Figur 13.

Langvegg mot Linastova og gavlvegg med inngangsdør. Foto Arlen Bidne/Vestland fylkeskommune 2022. Figur 14. Gavlvegg mot fjorden. Foto Arlen Bidne/Vestland fylkeskommune, 2022.



Figur 15. Langvegg. Foto Arlen Bidne/Vestland fylkeskommune, 2022.



Figur

16. Langvegg og gavl mot fjorden. Foto Arlen Bidne/Vestland fylkeskommune, 2022.

18.1 Eksteriørdetaljar stabbur



Figur 17.

Inngangsdør. Figur 18. Stabbe i front av stabburet. Begge foto Arlen Bidne/Vestland fylkeskommune, 2022.



Figur

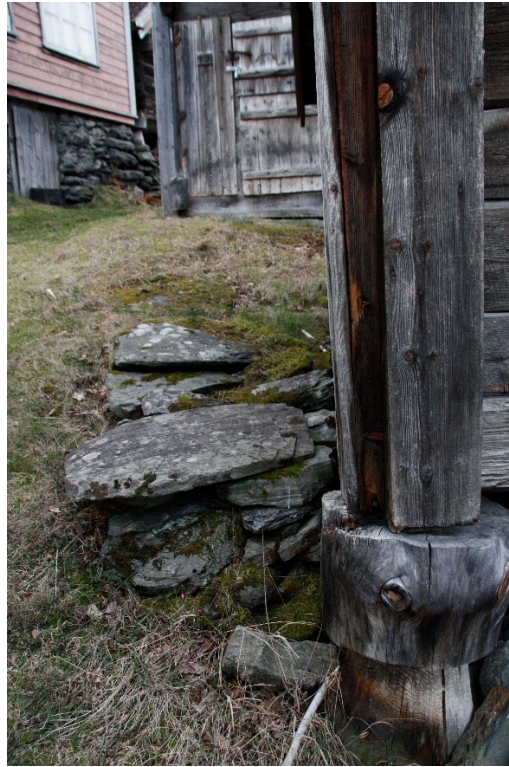
19. Detalj av trenaglane i inngangsdøra. Foto Arlen Bidne/Vestland fylkeskommune, 2022.



Figur 20. Detalj av dørstokk og trenaglar i inngangsdøra. Foto Arlen Bidne/Vestland fylkeskommune, 2022.



Figur 22. Stabe i bakkant av stabburet. Biletet til høgre viser også litt av steinarbeidet framfor inngangsdøra. Foto Arlen Bidne/Vestland fylkeskommune, 2022.



Figur 21 og



Figur 23. Stabe i front av stabburet mot Linastova. Foto Arlen Bidne/Vestland fylkeskommune, 2022.

Figur 23. Stabe i front av stabburet mot Linastova. Foto Arlen



Figur 24. Feste til bjelkelaget. Foto Arlen Bidne/Vestland fylkeskommune, 2022.



Figur 25. Inngangsdør til kjellar. Foto Arlen Bidne/Vestland fylkeskommune, 2022.

19. Linastova



Figur 26.

Gavlveggen mot fjorden. Foto Arlen Bidne/Vestland fylkeskommune, 2021.



Figur 27. Langsida med skote. Foto Arlen Bidne/Vestland fylkeskommune, 2022.



Figur 28. Gavlen mot fjorden og langsida med skotet. Foto Arlen Bidne/Vestland fylkeskommune, 2022.



Figur 29. Gavlsida mot fjorden. Foto Arlen Bidne/Vestland fylkeskommune, 2022.



Figur 30. Langsida med inngangsdøra og gavlen mot fjorden. Foto Arlen Bidne/Vestland fylkeskommune, 2022.



Figur 31. Gavlsida opp mot tunet, og langsida med inngangsdøra. Foto Arlen Bidne/Vestland fylkeskommune, 2022.

19.1 Eksteriørdetaljar Linastova



32. Vindauga i gavlen mot Gjertrudstova. Foto Arlen Bidne/Vestland fylkeskommune, 2022.

Figur



Figur 33. Vindauga i gavlen mot fjorden. Foto Arlen Bidne/Vestland fylkeskommune, 2022.



Figur 34. Vindauga i første etasje i gavlen mot fjorden. Foto Arlen Bidne/Vestland fylkeskommune, 2022.



Figur 35. Stovevindauga i gavlen mot fjorden. Foto Arlen Bidne/Vestland fylkeskommune, 2022.



Figur 36. Stovevindauga i gavlen mot fjorden. Foto Arlen Bidne/Vestland fylkeskommune, 2022.



Figur 37. Vindauga i gavl mot fjorden. Foto Arlen Bidne/Vestland fylkeskommune, 2022.



Figur 38 og Figur 39. Til venstre inngangsdør og pipe. Til høyre den todelte inngangsdøra og lafteknutar. Foto Arlen Bidne/Vestland fylkeskommune, 2022.



Figur 40. Detlaj av hensle. Foto Arlen Bidne/Vestland fylkeskommune, 2022.



Figur 41.

Inngangsdør til skotet. Figur 42. Vindauga ved langveggen med skot. Begge foto Arlen Bidne/Vestland fylkeskommune, 2021.



20. Stabbeløa



med inngangsdøra til stabbeløa. Foto Arlen Bidne/Vestland fylkeskommune, 2021.

Figur 43. Gavlen



Figur 44. Gavlen med inngangsdøra. Foto Arlen Bidne/Vestland fylkeskommune, 2022.



Figur 45. Langsida og gavlen med inngangsdøra. Foto Arlen Bidne/Vestland fylkeskommune, 2021.



Figur 46. Langsida. Foto Arlen Bidne/Vestland fylkeskommune, 2022.



Figur 47. Langsida og gavlen mot fjorden. Foto Arlen Bidne/Vestland fylkeskommune, 2022.



Figur 48. Gavlsida mot fjorden. Vi ser her dei høge murane som gjev plass for ein kjellar under løa. Foto Arlen Bidne/Vestland fylkeskommune, 2022.

20.1 Eksteriørdetaljar stabelløa



49. Vi ser her at løa er open øvst i gavlen. Foto Arlen Bidne/Vestland fylkeskommune, 2021.

Figur



Figur

50. Detalj frå døra inn til løa. Foto Arlen Bidne/Vestland fylkeskommune, 2021.



Figur 51. Inngangsdøra til kjellaren. Foto Arlen

Bidne/Vestland fylkeskommune, 2022.

21. Stall



Figur 52. Langsida med inngangsdørene og gavlen med sktoet. Foto Arlen Bidne/Vestland fylkeskommune, 2022.



Figur 53. Langsida med inngangsdørene. Foto Arlen Bidne/Vestland fylkeskommune, 2022.



Figur 54. Langsida av stallen med inngangsdørene mot tungata på oppsida av tunet. Foto Arlen Bidne/Vestland fylkeskommune, 2021.



Figur 55. Gavlsida. Foto Arlen Bidne/Vestland fylkeskommune, 2022.



Figur 56. Gavlsida og langsida mot fjorden. Foto Arlen Bidne/Vestland fylkeskommune, 2022.



Figur 57. Langveggen mot fjorden. Foto. Arlen Bidne/Vestland fylkeskommune, 2022.



Figur 58. Gavlsida med skotet og langsida mot fjorden. Foto Arlen Bidne/Vestland fylkeskommune, 2022.



Figur 59. Galvsida med skotet. foto Arlen Bidne/Vestland fylkeskommune, 2022.

21.1 Eksteriørdetaljar stall



Inngangsdør til skotet. Figur 61. Inngangsdør til stallen. Begge foto Arlen Bidne/Vestland fylkeskommune, 2022.



Figur 60.



Figur 62 og Figur 63. "Nål" som held samhaldsstokken saman. Foto Arlen Bidne/Vestland fylkeskommune, 2022.



Figur 64. Overgangen mellom stall og skot. Foto Arlen Bidne/Vestland fylkeskommune, 2022.



Figur 65. Vindauga i gavlen mot stabburet. Foto Arlen Bidne/Vestland fylkeskommune, 2022.

22. Stabbur



mot fjorden. Foto Arlen Bidne/Vestland fylkeskommune, 2021.

Figur 66. Gavlveggen



Figur 67. Gavlsida med inngangsdøra og langsida mot Eilertstova. Foto Arlen Bidne/Vestland fylkeskommune, 2022.



Figur 68. Langsida og gavlveggen mot tungata på oppsida av tunet. Foto Arlen Bidne/Vestland fylkeskommune, 2022.



Figur 69. Langsida. Foto Arlen Bidne, Vestland fylkeskommune, 2022.



Figur 70. Langsida og gavlen mot fjorden. Foto Arlen Bidne/Vestland fylkeskommune, 2022.



fylkeskommune, 2022.

Figur 71. Gavlsida mot fjorden. Foto Arlen Bidne/Vestland



Figur 72. Gavlsida mot fjorden og langsida. Foto Arlen Bidne/Vestland fylkeskommune, 2022.

22.1 Eksteriørdetaljar stabbur



73. Stabbar og mur under langsida. Foto Arlen Bidne/Vestland fylkeskommune, 2022.

Figur



74. Stabbane i gavlen mot fjorden. Foto Arlen Bidne/Vestland fylkeskommune, 2022.

Figur



Figur 75. Stabbane på langsida mot Eilertstova. Foto Arlen Bidne/Vestland fylkeskommune, 2022.



Figur 76. Eine stabben i gavlen med inngangsdøra. Foto Arlen Bidne/Vestland fylkeskommune, 2022.



Figur 77. Bjelkelaget under stabburet og stabbane som ber det. Foto Arlen Bidne/Vestland fylkeskommune, 2022.



Figur 78. Vindauga i gavlen mot fjorden. Foto Arlen Bidne/Vestland fylkeskommune, 2022.



Figur 79. Vindauga i gavlen med inngangsdøra. Foto Arlen Bidne/Vestland fylkeskommune, 2022.



Figur 80 og Figur 81.

Til venstre den todelte inngangsdøra. Til høyre takutstikket. Foto Arlen Bidne/Vestland fylkeskommune, 2022.



Figur 82. Hengebrett framfor lafteknute i gavlen mot fjorden. Foto Arlen Bidne/Vestland fylkeskommune, 2022.



Figur 83. Hengebrett framfor lafteknute i gavlen med inngangsdøra. Foto Arlen Bidne/Vestland fylkeskommune, 2022.

23. Eilertstova



mot fjorden. Foto Arlen Bidne/Vestland fylkeskommune, 2021.

Figur 84. Gavlen ut



Figur 85. Eilertstova er ein av bygningane i rekkja i Thomasgarden som vender gavlen mot fjorden. Foto Arlen Bidne/Vestland fylkeskommune, 2021.



Figur 86. Langveggen mot stabburet. Foto Arlen Bidne/Vestland fylkeskommune, 2022.



Figur 87. Gavlvegg med inngangsdøra. Foto Arlen Bidne/Vestland fylkeskommune, 2022.



Figur 88. Langvegg og mellombygg mellom Eilertstova og kårstova. Foto Arlen Bidne/Vestland fylkeskommune, 2022.



figur 90. Til venstre langveggen mot stabburet. Til høyre er gavlen med inngangsdøra. Foto Arlen Bidne/Vestland fylkeskommune, 2021.

Figur 89 og



Figur 91 og Figur 92. Til Venstre mellomrommet mellom Eilertstova og stabburet. Til høyre skotet mellom Eilertstova og kårstova. Foto Arlen Bidne/Vestland fylkeskommune, 2021.



Foto Arlen Bidne/Vestland fylkeskommune, 2021

Figur 93. Gavlen med inngangsdøra.

23.1 Eksteriørdetaljar Eilertstova



Figur 94.

Dei dekorerte nålene til bjelkelaget som held tømmerkassa saman. Foto Arlen Bidne/Vestland fylkeskommune, 2022.



Figur 95 og

Figur 96. Til venstre detalj av festet til samhaldsstokken med dekorert "nål". Til høgre lafteveggen mot stabburet. Foto Arlen Bidne/Vestland fylkeskommune, 2022.



Figur 97. Vindauga i langveggen mot stabburet. Begge foto Arlen Bidne/Vestland fylkeskommune, 2022.



Figur 98. Detalj av hengsler og beslag. Foto Arlen Bidne/Vestland fylkeskommune, 2022.



Figur 99 og Figur

100. Detaljar av hjørnebeslag på vindauga på gavlveggen mot stabburet. Foto Arlen Bidne/Vestland fylkeskommune, 2022.



Figur 101. Vindauga i gavlen mot fjorden. Foto Arlen Bidne/Vestland fylkeskommune, 2022.



Figur 102. Vindauga oppe i gavlen mot fjorden. Foto Arlen Bidne/Vestland fylkeskommune, 2022.



Figur 103. Vindaugsbeslag til vindauga i gavlen mot fjorden. Foto Arlen Bidne/Vestland fylkeskommune, 2022.



Figur 104. Stovevindauga i gavlen mot fjorden. Foto Arlen Bidne/Vestland fylkeskommune, 2022.



Figur 105. vindauga i gavlen med inngangsdøra. Foto Arlen Bidne/Vestland fylkeskommune, 2022.



Figur 107. Til venstre den todelte inngangsdøra. Til høyre detalj av låsskilt. Foto Arlen Bidne/Vestland fylkeskommune, 2022.



Figur 108 og Figur 109. Detalj av dørhandtaket. Foto Arlen Bidne/Vestland fylkeskommune, 2022.



fylkeskommune, 2022.

Figur 110. Kjellardør. Foto Arlen Bidne, Vestland

24. Kårstova



mot fjorden. Foto Arlen Bidne/Vestland fylkeskommune, 2021.

Figur 111. Gavlen



Figur

112. Gavlen med inngangsdøra og langsida mot Thomasløa. Foto Arlen Bidne/Vestland fylkeskommune, 2022.



Figur 113. Gavlen med inngangsdøra. Foto Arlen Bidne/Vestland fylkeskommune, 2022.



Figur 115. Mellombygget mellom kårstova og Eilertstova. Foto Arlen Bidne/Vestland fylkeskommune, 2022.

Figur 114 og



Gavlveggen mot fjorden. Figur 117. Langveggen mot løa. Begge foto Arlen Bidne/Vestland fylkeskommune, 2022.

Figur 116.

24.1 Eksteriørdetaljar kårstova



Figur 118. Vindauga med skyvelem i gavlen mot fjorden. Foto Arlen Bidne/Vestland fylkeskommune, 2022.



Figur 119. Vindauga med skyvelem øvst i gavlen mot fjorden. Foto Arlen Bidne/Vestland fylkeskommune, 2022.



Figur 120. Vindauga i førsteetasje i gavlen mot fjorden. Vindauga er utstyrt med skyvelem. Foto Arlen Bidne/Vestland fylkeskommune, 2022.



Figur 121. Stovevindauga med dekorerte hengsler. Foto Arlen Bidne/Vestland fylkeskommune, 2022.



Figur 122. Skyvelemmen til stovevindauga. Foto Arlen Bidne/Vestland fylkeskommune, 2022.



Figur 123. Detalj av dekorerte hengsler. Foto Arlen Bidne/Vestland fylkeskommune, 2022.



Figur 124. stovevindauga med dekorerte hengsler og beslag. Foto Arlen Bidne/Vestland fylkeskommune, 2022.



Figur 125. Skyvelem til stovevindauga. Foto Arlen Bidne/Vestland fylkeskommune, 2022.



Figur 126. Vindauga oppe i gavlen med inngangsdøra. Foto Arlen Bidne/Vestland fylkeskommune, 2022.



Figur 127 og 128. Til venstre vindauga i første etasje i gavlen med inngangsdøra. Til høyre den todelte inngangsdøra. Foto Arlen Bidne/Vestland fylkeskommune 2022.



Figur 130. Til venstre dør i mellombygget mellom kårstova og Eilertstova. Til høyre kjellardøra. Foto Arlen Bidne/Vestland fylkeskommune, 2022.

Figur 129 og

25. Løe/driftsbygning, Thomasløa



Figur 131. Thomasløa sett frå vegen på oppsida av hagen. Foto Arlen Bidne/Vestland fylkeskommune, 2021.



Figur 132. Langveggen sett frå hagen på oppsida av løa. Foto Arlen Bidne/Vestland fylkeskommune, 2021.



Figur 133. Sørlege delen av langveggen sett frå hagen på oppsida av løa. Foto Arlen Bidne/Vestland fylkeskommune, 2021.



Figur 134. Søre gavlvegg og langveggen mot fjorden, sett frå Hagen. Foto Arlen Bidne/Vestland fylkeskommune, 2022.



Figur 135. Langveggen mot fjorden. Foto Arlen Bidne/Vestland fylkeskommune, 2021.



Figur 136. Langveggen mot fjorden sett mot Hagen. Foto Arlen Bidne/Vestland fylkeskommune, 2021.



Figur 137 og figur 138. Gavlvæg mot kårstova. Foto Arlen Bidne/Vestland fylkeskommune, 2022.



Figur 139.

Tilbygget med utedo. Foto Arlen Bidne/Vestland fylkeskommune, 2022. Figur 140. Gavlveggen mot kårstova med utedoen. Foto Arlen Bidne/Vestland fylkeskommune, 2021.



Figur

141. Langveggen på oppsida av løa. Foto Arlen Bidne/Vestland fylkeskommune, 2022.

25.1 Eksteriørdetaljar løe/driftsbygning, Thomasløa



Figur

142. Tilbygg til utedø. Figur 143. Dør i gavlvegg mot kårstova. Begge foto Arlen Bidne/Vestland fylkeskommune, 2022.



Figur

144 og figur 145. Inngangsdør til fjøsen. Begge foto Arlen Bidne/Vestland fylkeskommune, 2022.



Figur 146. Attmurt kvelva opning i gavlen mot hagen. Foto Arlen Bidne/Vestland fylkeskommune, 2022.



Figur 147. Kvelva dørøpning på langsida mot fjorden. Foto Arlen Bidne/Vestland fylkeskommune, 2022.



Figur 148. Kvelva dørøpning på langsida mot fjorden. Foto Arlen Bidne/Vestland fylkeskommune, 2022.



Figur 149. Kvelva døropning i langsida mot fjorden. Foto Arlen Bidne/Vestland fylkeskommune, 2022.



Figur 150. Kvelva døropning i langsida mot fjorden. Foto Arlen Bidne/Vestland fylkeskommune, 2022.



Figur 151. Låvedøra i arken. Foto Arlen Bidne/Vestland fylkeskommune, 2022.



Figur 152. Låvedøra. Foto Arlen Bidne/Vestland fylkeskommune, 2022.



Figur 153. Detalj av hengsle til låvedøra. Foto Arlen Bidne/Vestland fylkeskommune, 2022.



Figur 154. Detalj av hengsle i låvedøra. Foto Arlen Bidne/Vestland fylkeskommune, 2022.



Figur 155. Detalj av hengsle på låvedøra. Foto Arlen Bidne/Vestland fylkeskommune, 2022.



Figur 156. Detalj av hengsle på låvedøra. Foto Arlen Bidne/Vestland fylkeskommune, 2022.



Figur 157. Bolt brukt til å feste oppling. Foto Arlen Bidne/Vestland fylkeskommune, 2022.



Figur 158 og Figur 159. Vindauga på langsida av kyrrafjøs, og endeveggen til utedoen. Foto Arlen Bidne/Vestland fylkeskommune, 2022.



Figur 160. Vindauga til kyrafjøsen på langveggen mot tunet. Foto Arlen Bidne/Vestland fylkeskommune, 2022.



Figur 161. Vindauga til kyrafjøsen, langveggen mot tunet. Foto Arlen Bidne/Vestland fylkeskommune, 2022.



Figur 162. Opning i vegg ved låvegolv på langsida mot fjorden. Foto Arlen Bidne/Vestland fylkeskommune, 2022.



Figur 163. Vindauga i kyrafjøs på langsida mot fjorde. Foto Arlen Bidne/Vestland fylkeskommune, 2022.



Figur 164. Vindauga i kyrafjøsene plassert på langsida mot fjorden. Foto Arlen Bidne/Vestland fylkeskommune, 2022.



Figur 165. Vindauga i kyrafjøsene plassert på langsida mot fjorden. Foto Arlen Bidne/Vestland fylkeskommune, 2022.



Figur 166 og Figur 167. Til venstre skiljet mellom tømmerkassa til kyrafjøsen og låven. Til høyre detalj som viser nåla som held på plass ein av samhandsstokkane. Foto Arlen Bidne/Vestland fylkeskommune, 2022.

26. Eldhus



Figur 168. Gavlen med inngangsdøra. Foto Arlen Bidne/Vestland fylkeskommune, 2022.



Figur 169.

Gavlen med inngangsdøra og langveggen mot hagen. Foto Arlen Bidne/Vestland fylkeskommune, 2022.



Figur

170. Langveggen mot hagen. Foto Arlen Bidne/Vestland fylkeskommune, 2022.



Figur 171. Langveggen inn mot tunet. Foto Arlen Bidne/Vestland fylkeskommune, 2022.

26.1 Eksteriørdetaljar eldhus

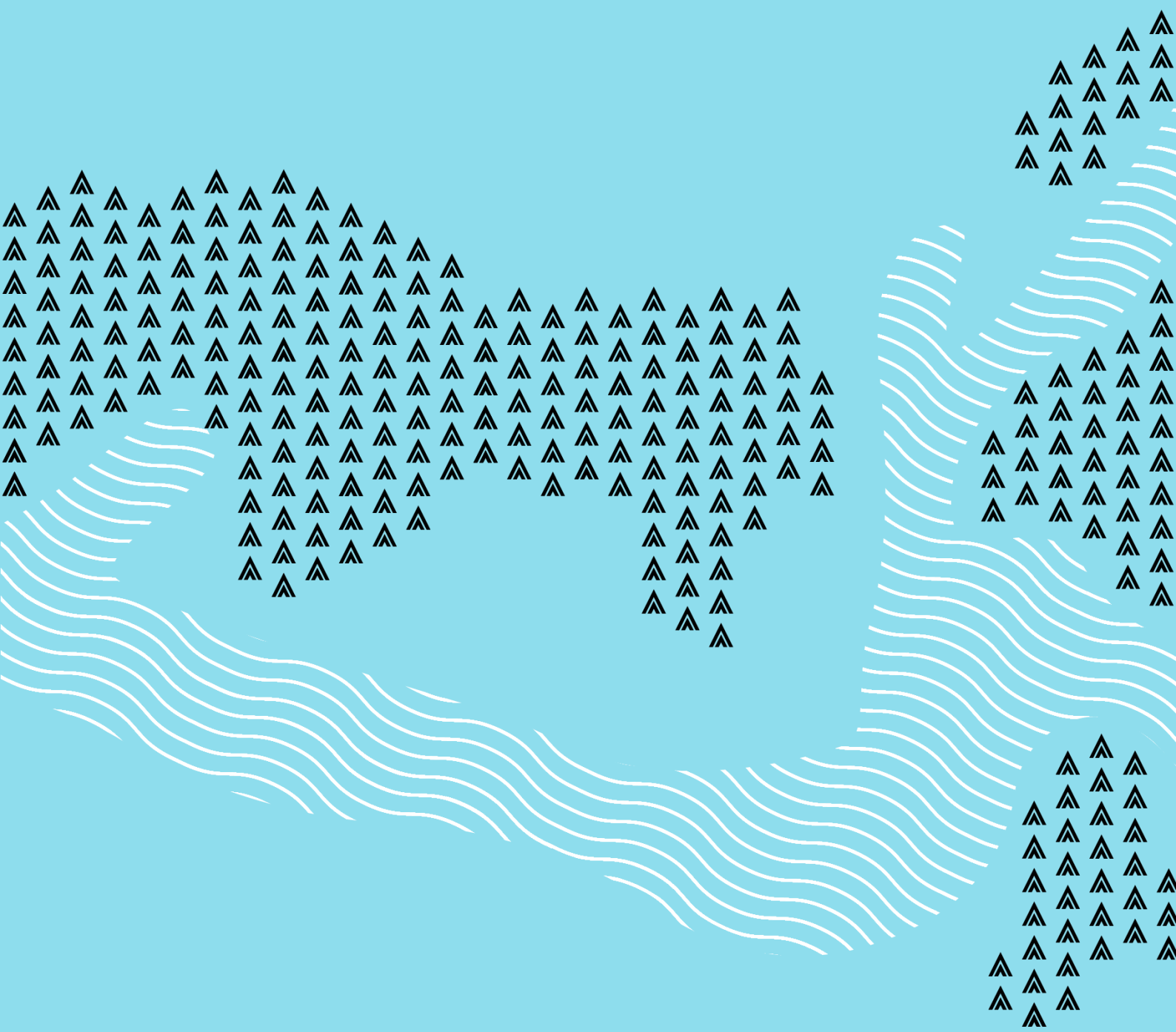


fylkeskommune, 2022.

Figur 172. Inngangsdøra. Foto Arlen Bidne/Vestland



Figur 173. Detalj av dørhengsle. Foto Arlen Bidne/Vestland fylkeskommune, 2022.



vestlandfylke.no