



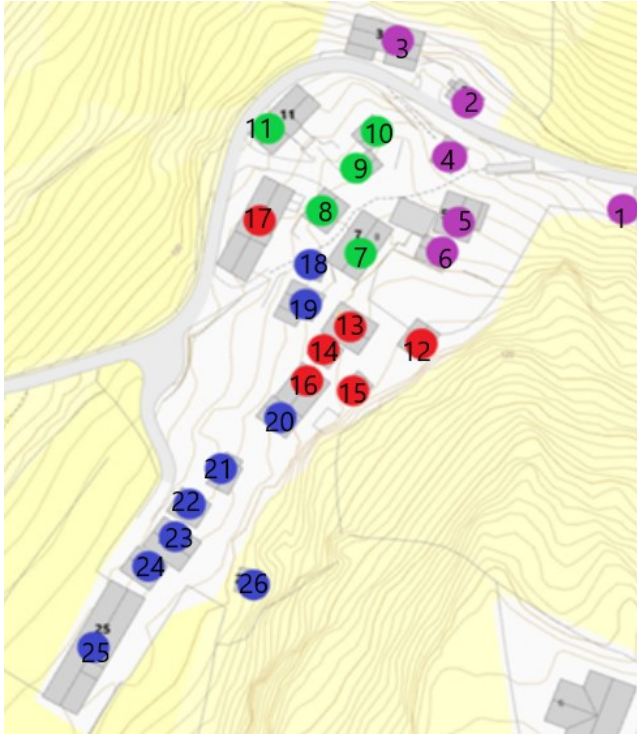
# Vedlegg til fredingssak del 1 E

Foto av Guttormgarden - eksteriør

# Innhald

|                                                |    |
|------------------------------------------------|----|
| Oversikt over tunet i Guttormgarden .....      | 1  |
| 12. Nystova, kårhus.....                       | 9  |
| 12.1 Eksteriørdetaljar Nystova .....           | 14 |
| 13. Gjertrudstova.....                         | 19 |
| 13.1 Eksteriørdetaljar Gjertrudstova .....     | 23 |
| 14. Stabbur .....                              | 29 |
| 14.1 Eksteriørdetaljar stabbur .....           | 32 |
| 15. Eldhus .....                               | 37 |
| 15. Eksteriørdetaljar eldhus.....              | 40 |
| 16. Fjøs til kyr .....                         | 42 |
| 16.1 Eksteriørdetaljar fjøs til kyr .....      | 44 |
| 17. Løe/driftsbygning.....                     | 46 |
| 17.1 Eksteriørdetaljar løe/driftsbygning ..... | 52 |

## Oversikt over tunet i Guttormgården



Guttormgården har fyljande hus i tunet. Nummereringa tilsvavar den i kartet.

- 12. Nystova, kårhus
- 13. Gjertrudstova
- 14. Stabbur
- 15. Eldhus
- 16. Fjøs til kyr, i dag brukt som serveringslokale
- 17. Løe/driftsbygning

raudt.

Figur 1. Bygningane til Guttormgården er merka med



*Figur 2. Hagen framfor Nystova i Guttormgarden, bake ser vi frå venstre Nystova og Gjertrudstova. Foto Arlen Bidne/Vestland fylkeskommune, 2021.*



*Figur 3. Gjertrudstova. Foto Arlen Bidne/Vestland fylkeskommune 2021.*



Figur 4. Gjertrudstova, til venstre ser vi litt av stabburet. Bak til høyre er del av Oddastova. Foto Arlen Bidne/Vestland fylkeskommune, 2021.



Figur 5. Frå venstre ser vi Gjertrudstova, hagen framfor Nystova og Nystova lengst til høyre. foto Arlen Bidne/Vestland fylkeskommune, 2021.



Figur 6. Frå venstre ser vi del av stabburet, Gjertrudstova, den inngjerda hagen framfor Nystova og Nystova. Ein del av eldhuset lengst til høgre. Foto Arlen Bidne/Vestland fylkeskommune, 2021.



Figur 7. Frå venstre ser vi Stabbeløa i Thomasgarden, så fyljande bygningar i Guttormgarden; fjøs, Gjertrudstova eldhus og Nystova bak eldhuset. Framme til høgre er den inngjerda brønnen. Midt i biletet er vegen på oppsida av tunet. Foto Arlen Bidne/Vestland fylkeskommune, 2021.



*Figur 8. Tungata på oppsida av tunet sett mot Thomasgarden. Frå venstre ser vi eldhuset fjøsen og ein del av Gjertrudstova i Guttormgarden. i bakgrunnen nokon av husa i Thomasgarden. Foto Arlen Bidne/Vestland fylkeskommune, 2021.*



Figur 9. Frå venstre ser vi eldhuset, fjøsen, stabburet og hjørnet av Gjertrudstova. Foto Arlen Bidne/Vestland fylkeskommune, 2021.



Figur 10. Stabburet, i bakgrunnen langsida på Gjertrudstova. Foto Arlen Bidne/Vestland fylkeskommune, 2021.





Figur 11. Frå venstre ser vi stabbeløa i Thomasgarden, løa og stabburet i Guttormgarden. Foto Arlen Bidne/Vestland fylkeskommune. 2021.



Figur 12. Vegen på nedsida av tunet med løa i Guttormgarden. Til høgre er Linastova i Thomasgarden. Foto Arlen Bidne/Vestland fylkeskommune, 2021.



*Figur 13. Frå venstre ser vi løa i Oddagarden, fjøs og løe i Guttormgarden. Foto Arlen Bidne/Vestland fylkeskommune, 2021.*

## 12. Nystova, kårhus



Figur 14. Gavlveggen inn mot frukthagen. Foto Arlen Bidne/Vestland fylkeskommune, 2021.



Figur 15. Gavlveggen mot eldhuset og langsida som vender mot hageng og fjorden. Foto Arlen Bidne/Vestland fylkeskommune, 2021.



Figur 16. Gavlveggen med inngangsdøra. Foto Arlen Bidne/Vestland fylkeskommune, 2021.



Figur 17. Langsida som vender mot hagen og fjorden. Til venstre er frukthagen. Foto Arlen Bidne/Vestland fylkeskommune, 2021.



Figur 18. Gavl og langsida mot Oddagarden, trapp opp til inngangspartiet. Foto Arlen Bidne/Vestland fylkeskommune, 2022.



Figur 19. Gavlen mot Vetlastova i Andersgarden. Foto Arlen Bidne/Vestland fylkeskommune 2022. Figur 20. Gav/ med inngangspartiet. Foto Arlen Bidne/Vestland fylkeskommune, 2022.



Figur 21 og figur 22. Bakveggen. Foto Arlen Bidne/Vestland fylkeskommune, 2022.



Figur 23. Gavl og framside sett frå vegen ved Oddastova. Foto Arlen Bidne/Vestland fylkeskommune, 2022.



Figur 24. Gavl og bakside.

Foto Arlen Bidne/Vestland fylkeskommune, 2022.

## 12.1 Eksteriørdetaljar Nystova



Figur 25. Detalj av vindauga i gavlen mot Vetlastova i Andersgarden. Den eine av skyvelemmane framfor vindauga er framleis bevart. på det andre vindauga er lemme vekte men stolpane med spor til lemme er framleis bevart på begge vindauga. Foto Arlen Bidne/Vestland fylkeskommune.



Figur 26 og Figur 27. Vindauga i gavlen sin første etasje. Til venstre ser vi ein av dei bevarte skyvelemmane. Foto Arlen Bidne/Vestland fylkeskommune, 2022.





Figur 28. Vindauga i gavlen med skyvelem. Foto Arlen Bidne/Vestland fylkeskommune, 2022.



Figur 29 og figur 30. Vindauga i fasaden mot Oddastova. Til venstre vindauga i stov, til høyre vindauga i kammerset. Foto Arlen Bidne/Vestland fylkeskommune, 2022.



Figur 31. Vindauga i gavlen over inngangsdøra. Foto Arlen Bidne/Vestland fylkeskommune, 2022.

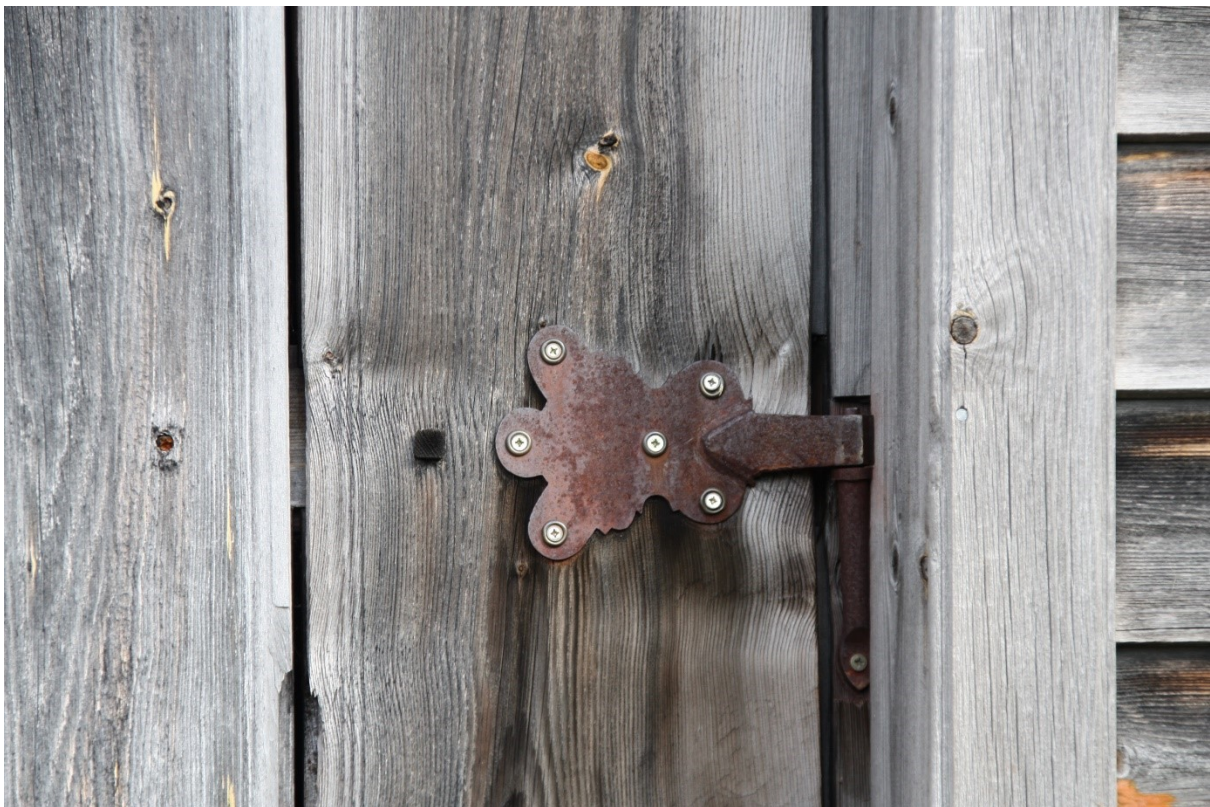


Figur 32. Detalj av hengebrett i gavlen ved inngangsdøra. Foto Arlen Bidne/Vestland fylkeskommune, 2022.



Figur 33

og Figur 34. Inngangsdøra med steintrappa. Foto Arlen Bidne/Vestland fylkeskommune, 2022.



Figur 35. Detalj av dørhengsle til inngangsdør. Foto Arlen Bidne/Vestland fylkeskommune, 2022.



Figur

36. Kjellardør. Foto Arlen Bidne/Vestland fylkeskommune, 2022.



Figur 37 og Figur 38. Kjellardøra. Til venstre detalj av låskroken. Til høyre detalj av hengsle. Foto Arlen Bidne/Vestland fylkeskommune, 2022.

## 13. Gjertrudstova



Figur 39. Gavlveggen som vender ut mot fjorden. Til venstre Linastova i Thomasgarden. Foto Arlen Bidne/Vestland fylkeskommune, 2021.



Figur 40. Gavlveggen med inngangsdøra. Langveggen mot stabburet er utan vindauga. Foto Arlen Bidne/Vestland fylkeskommune, 2021.



Figur 41. Gavlveggen med inngangsdøra. Dette er einaste veggen i stova som ikkje er kledd med panel. Tømmeret i loftsetasjen er av ein annan karakter enn i første etasje. Foto Arlen Bidne/Vestland fylkeskommune, 2021.



Figur 42. Gavlveggen og langveggen mot Oddastova. Foto Arlen Bidne/Vestland fylkeskommune, 2022.



Figur 43. Langveggen mot Oddastova. Foto Arlen Bidne/Vestland fylkeskommune, 2022.



Figur 44. Langsida mot Oddastova og gavlen mot fjorden. Foto Arlen Bidne/Vestland fylkeskommune, 2022.



Figur 45. Gavlen sett mot Oddastova. Foto Arlen Bidne/Vestland fylkeskommune, 2022.





Figur 46.

Langsida mot stabburet. Foto Arlen Bidne/Vestland fylkeskommune, 2022. Figur 47. Lagvegg mot stabburet sett frå gavlside mot fjorden. Foto Arlen Bidne/Vestland fylkeskommune, 2022.

### 13.1 Eksteriørdetaljar Gjertrudstova



Figur 48. Vindauga i gavlen mot fjorden. Foto Arlen Bidne/Vestland fylkeskommune, 2022.



Figur 49. Vindauga øvst i gavlen. Foto Arlen Bidne/Vestland fylkeskommune, 2022.



Figur 50. Stovevindauga i gavlen. Foto Arlen Bidne/Vestland fylkeskommune, 2022.



Figur 51. Stovevindauga i gavlen. Foto Arlen Bidne/Vestland fylkeskommune, 2022.



Figur 52. Detalj av stovevindauga i gavlen. Foto Arlen Bidne/Vestland fylkeskommune, 2022.



Figur 53. Stovevindauga på langveggen mot Oddastova. Foto Arlen Bidne/Vestland fylkeskommune, 2022.



Figur 54 og Figur 55. Til venstre vindauga til kammerset. Til høyre detalj av lafteknutane ved inngangsdøra. Foto Arlen Bidne/Vestland fylkeskommune, 2022.



Figur

56 og Figur 57. Til venstre inngangsdøra. Til høyre detalj av dørhandtaket. Foto Arlen Bidne/Vestland fylkeskommune 2022.



Figur 58. Detalj av dørhengsla. Foto Arlen Bidne/Vestland fylkeskommune, 2022.



Figur 59. Inngangspartiet til Gjertrudstova. Foto Arlen Bidne/Vestland fylkeskommune, 2022.



Figur 60. Kjellardør. Foto Arlen Bidne/Vestland fylkeskommune, 2022.

## 14. Stabbur



Figur 61. Gavlen med inngangsdøra til stabburet. Foto Arlen Bidne/Vestland fylkeskommune, 2021.



Figur 62. Gavlen med inngangsdøra til stabburet. Bildet viser også kor tett bygningane står på kvarandre i tunet. Foto Arlen Bidne/Vestland fylkeskommune, 2021.



Figur 63. Gavlsida og langsida mot Gjertrudstova. Foto Arlen Bidne, Vestland fylkeskommune, 2021.





Figur 64. Gavlsida med inngangsdøra og langsida mot fjøsen. Foto Arlen Bidne/Vestland fylkeskommune, 2021.



Figur 65 og figur 66. Langsida, med kjellarmur som er mura opp kring ein stor stein. Biletet til høgre viser trappa mellom stabburet og løa. Foto Arlen Bidne/Vestland fylkeskommune, 2022.



Figur 67. Gavlsida mot fjorden. Vi ser her tydeleg oppbygginga av den mura kjellaren, med stabburet plassert opp på. Foto Arlen Bidne/Vestland fylkeskommune, 2022.

## 14.1 Eksteriørdetaljar stabbur



Figur 68. Stabbane som stabburet står på. Foto Arlen Bidne/Vestland fylkeskommune, 2022.



Figur 69

og Figur 70. Stabbane i framkant av stabburet. Foto Arlen Bidne/Vestland fylkeskommune, 2022.



Figur 71

og Figur 72. Stabbane på langsida, samt mur og steintrapp. Foto Arlen Bidne/Vestland fylkeskommune, 2022.



Figur 73. Stabbe ved inngangsdøra. Foto Arlen Bidne/Vestland fylkeskommune, 2022.



Figur 74. Detalj av tretaket over kjellaren. Foto Arlen Bidne/Vestland fylkeskommune, 2022.



Figur 75. Bjelkelaget under stabburet. Foto Arlen Bidne/Vestland fylkeskommune, 2022.



Figur 76. Vindauga i gavlen ut mot fjorden. Foto Arlen Bidne/Vestland fylkeskommune, 2022.



Figur

77 og Figur 78. Til venstre kjellardør. Til høyre detalj av dørhengsle til kjellardør. Foto Arlen Bidne/Vestland fylkeskommune, 2022.

## 15. Eldhus



*Figur 79. Gavlsida med inngangsdøra til eldhuset. Foto Arlen Bidne/Vestland fylkeskommune, 2021.*



Figur 80. Gavlen med inngangsdøra og langsida mot tunet. Foto Arlen Bidne/Vestland fylkeskommune, 2022.



Figur 81. Langsida mot tunet. Foto Arlen Bidne/Vestland fylkeskommune, 2022.





Figur 82. Gavlsida mot brønnen. Oppetter gavlen veks det ei humle. Foto Arlen Bidne/Vestland fylkeskommune, 2021.



Figur 83. Gavlsida mot brønnen og langsida mot stabburet. Foto Arlen Bidne/Vestland fylkeskommune, 2021.

## 15. Eksteriørdetaljar eldhus



Figur 84

og Figur 85. Til venstre dør med om att bruk beitski. Til høgre detalj frå laftenova. Foto Arlen Bidne/Vestland fylkeskommune, 2022.



Figur 86.

Glugge i langveggen mot fjorden. Foto Arlen Bidne/Vestland fylkeskommune, 2022.



*Figur 87. Nyare pipe som vart sett inn i samband med istandsetjinga. Foto Arlen Bidne/Vestland fylkeskommune, 2022.*

## 16. Fjøs til kyr



*Figur 88. Gavlveggen med inngangsdøra mot stabburet, langveggen langs tungata på oppsida av tunet. Foto Arlen Bidne/Vestland fylkeskommune, 2021.*



Figur 89. Langveggen mot tungata på oppsida av tunet. Foto Arlen Bidne/Vestland fylkeskommune, 2021.



Figur 90. Langveggen mot tungata på oppsida av tunet. lengst til venstre er stabeløa til Thomasgarden. Foto Arlen Bidne/Vestland fylkeskommune, 2022.



Figur 91. Langsida ut mot fjorden. Foto Arlen Bidne/Vestland fylkeskommune, 2022.

## 16.1 Eksteriørdetaljar fjøs til kyr



Figur 92. Inngang til kjellarromma. Foto Arlen Bidne/Vestland fylkeskommune, 2022.



93. Vindauga i fjøsen. Foto Arlen Bidne/Vestland fylkeskommune, 2022.

Figur

## 17. Løe/driftsbygning



Figur 94. Gavlside mot Thomasgarden og langsida opp mot tunet. Foto Arlen Bidne/Vestland fylkeskommune, 2022.





Figur 95. Langsida av løa inn mot tunet. Foto Arlen Bidne/Vestland fylkeskommune, 2021.



Figur 96. Langsida mot tunet og gavlen mot løa i Oddagarden. Foto Arlen Bidne/Vestland fylkeskommune, 2021.



Arlen Bidne/Vestland fylkeskommune, 2021.

Figur 97. Gavlen mot løa i Oddatunet sett mot fjorden. Foto



Figur 98. Gavlen mot løa i Oddagarden. Foto Arlen Bidne/Vestland fylkeskommune, 2021.



*Figur 99. Langsida mot fjorden. Foto Arlen Bidne/Vestland fylkeskommune, 2022.*



Figur 100. Langside mot fjorden, i bakgrunnen løa i Oddagarden. Foto Arlen Bidne/Vestland fylkeskommune, 2022.



Figur 101. Gavlvegg mot Thomasgarden. Foto Arlen Bidne/Vestland fylkeskommune, 2022.



*Figur 102. Gavlen mot Thomasgarden. Til høyre er Linastova. Foto Arlen Bidne/Vestland fylkeskommune, 2021.*

## 17.1 Eksteriørdetaljar løe/driftsbygning



Figur 103

og Figur 104. Dør i gavlen mot Oddagarden. Foto Arlen Bidne/Vestland fylkeskommune, 2022.



Figur

105. Opninga inn til lemnen over fjøsdelen, og endane på bjelkelaget. Foto Arlen Bidne/Vestland fylkeskommune, 2022.



Figur 106 og

Figur 107. Til venstre inngangsdøra i gavlen med åpning over opp til lemnen. Til høyre muren framfor inngangsdøra i gavlen. Foto Arlen Bidne/Vestland fylkeskommune, 2022.



Figur 108. Inngangsdør i kjellar. Foto Arlen Bidne/Vestland fylkeskommune, 2022.



Figur 109. Dørene inn til fjøsdel i kjellaren. Foto Arlen Bidne/Vestland fylkeskommune, 2022.



110 og Figur 111. Detalj av dører inn til fjøsdelen i kjellaren. Foto Arlen Bidne/Vestland fylkeskommune, 2022. Figur





Figur 112 og

Figur 113. Til venstre dør i gavlen mot Thomasgarden. Til høyre låvedørene. Foto Arlen Bidne/Vestland fylkeskommune, 2022.



Figur 114

og Figur 115. Til venstre døra inn til låven. Til høyre dør inn til fjøsdel i hovudetasjen. Foto Arlen Bidne/Vestland fylkeskommune, 2022.



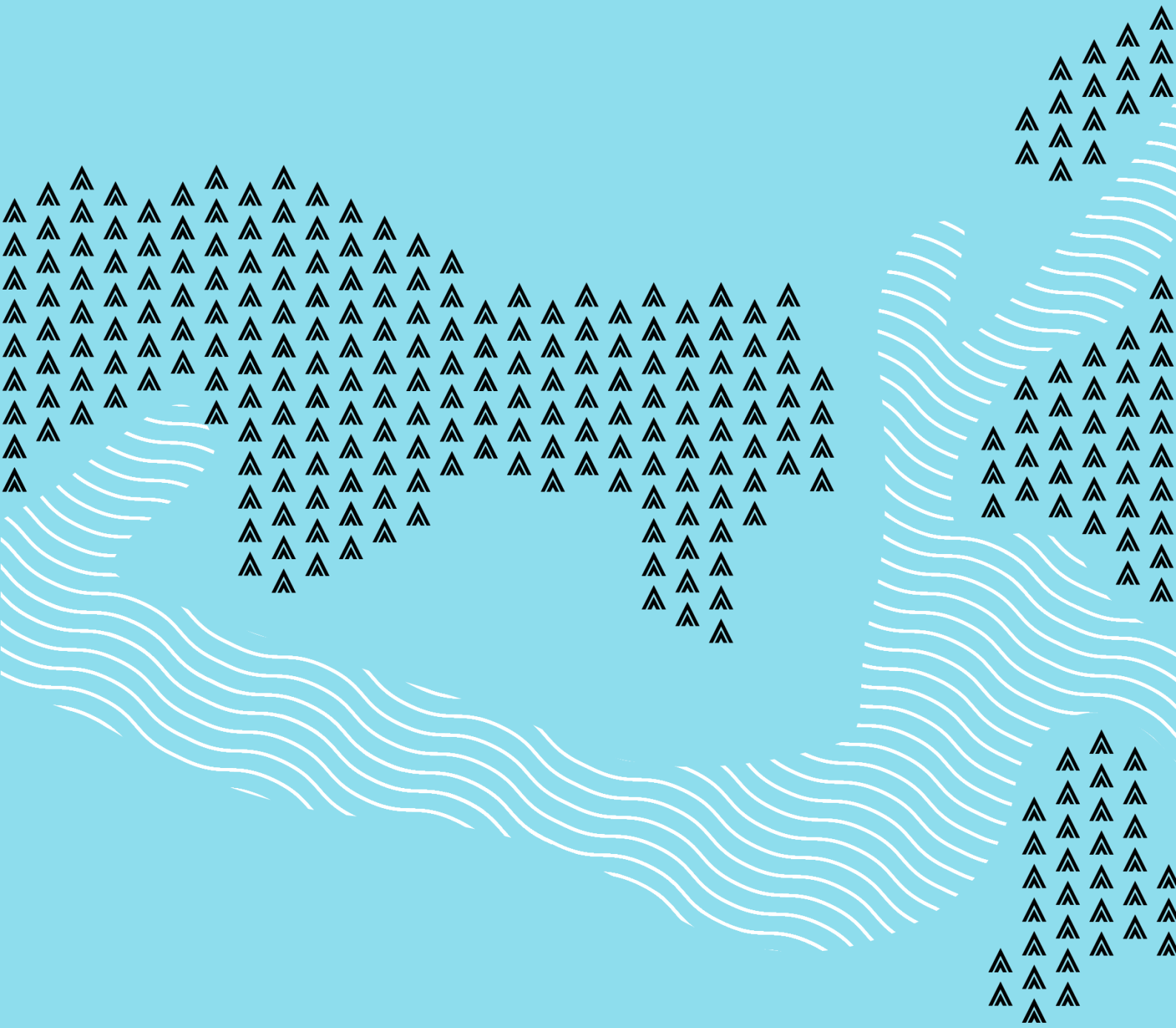
Figur 116. Åpning på langsida mot fjorden. Foto Arlen Bidne/Vestland fylkeskommune, 2022.



Figur 117. Delvis attspirka opning i langveggen mot fjorden. Foto Arlen Bidne/Vestland fylkeskommune, 2022.



*Figur 118 og Figur 119. Til venstre ser vi korleis bjelkelaget er festa med ei "nål". Til høgre ser vi samankoplinga mellom to laftekassar. Foto Arlen Bidne/Vestland fylkeskommune, 2022.*



[vestlandfylke.no](http://vestlandfylke.no)