



Vedlegg til fredings sak del 1 D

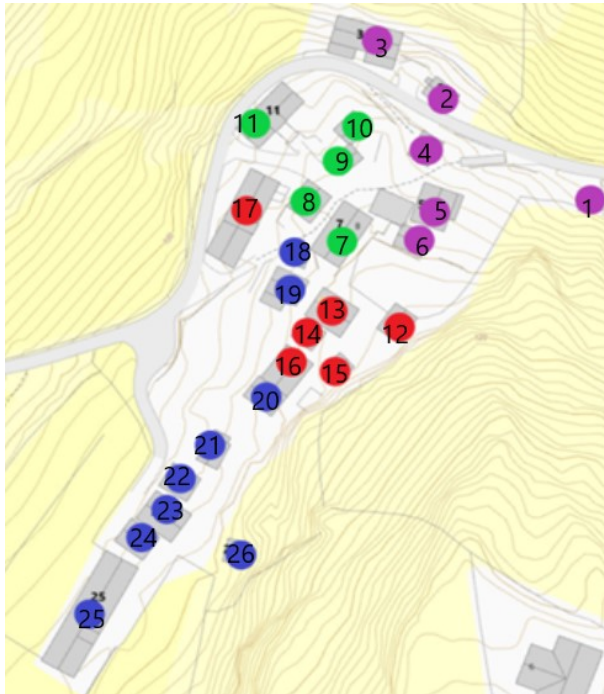
Foto av Oddagarden - eksteriør



Innhald

Oversikt over tunet i Oddagarden	1
7. Oddastova	6
7.1 Eksteriørdetaljar Oddastova.....	11
8. Fjøs/sauefjøs.....	14
8.1 Eksteriørdetaljar fjøs/sauefjøs.....	19
9. Eldhus	21
9.1 Eksteriørdetaljar eldhus.....	24
10. Stabbur	27
10.1 Eksteriørdetaljar stabbur.....	31
11. Løe/driftsbygning.....	36
11.1 Eksteriørdetaljar, løe/driftsbygning	39

Oversikt over tunet i Oddagarden



Oddagarden har fyljande bygningar i tunet:

- 7. Oddastova
- 8. Fjøs/sauefjøs
- 9. Eldhus
- 10. Stabbur
- 11. Løe/driftsbygning

Figur 1. Bygningane til Oddagarden er markert med grønt.

Oddagarden var med sine fem hus det bruket som hadde færrast hus i tunet. Både Oddagarden og Guttormgarden hadde ikkje egne kårhus slik vi finn det i både Andersgarden og Thomasgarden.



Figur 2. Til venstre er Oddastova, midt i bildet er stabburet til Andersgarden og til høyre hagen framfor Nystova i Guttormgarden. Foto Arlen Bidne/Vestland fylkeskommune, 2021.



Figur 3. Midt i bildet er stabburet, bak almen er eldhuset og nede lengst til høyre ein del av løa til Oddagarden. Foto Arlen Bidne/Vestland fylkeskommune, 2021.



Figur 4.. Lóa med køyrebru, til høgre baksida av eldhuset. Foto Arlen Bidne/Vestland fylkeskommune, 2021.



Figur 5. Fjøset, Bak til høgre er lóa i Guttormgarden. Foto Arlen Bidne/Vestland fylkeskommune, 2021.



Figur 6. Eldhuset og stabburet oppe på knausen. Foto Arlen Bidne/Vestland fylkeskommune, 2021.



Figur 7. Frå venstre ser vi fjøset, eldhuset og Oddastova. Foto Arlen Bidne/Vestland fylkeskommune, 2021.



Figur 8. Frå venstre ser vi løa, stabburet og eldhuset. Foto Arlen Bidne/Vestland fylkeskommune, 2021.

7. Oddastova



Figur 9. Langsida og gavlsida på Oddastova som vender ut mot fjorden. Foto Arlen Bidne/Vestland fylkeskommune, 2022.



Figur 10. Gavlsida som vender seg mot fjorden. Foto Arlen Bidne/Vestland fylkeskommune, 2021.



Figur 11. Langsida ut mot fjorden. Foto Arlen Bidne/Vestland fylkeskommune, 2022.



Figur 12. Langsida mot fjorden, den nye delen til høyre. Foto Arlen Bidne/Vestland fylkeskommune, 2022.



Figur 13. Langsida mot fjorden og gavlveggen i den nye delen. Foto Arlen Bidne/Vestland fylkeskommune, 2022.



Figur 14. Gavlveggen i den nye delen av Oddastova. Foto Arlen Bidne/Vestland fylkeskommune, 2022.



Figur 15. Gavlsida i den nye delen og langveggen mot hagen til Nystova. Foto Arlen Bidne/Vestland fylkeskommune, 2022.



Figur 16. Langsida inn mot hagen framfor Nystova i Guttormgarden. Foto Arlen Bidne/Vestland fylkeskommune, 2021.

7.1 Eksteriørdetaljar Oddastova



Figur 17.

Vindauga i gavlen ut mot fjorden. Foto Arlen Bidne/Vestland fylkeskommune, 2022.



Figur 18.

Vindauga i gavlen til stova i første etasje. Foto Arlen Bidne/Vestland fylkeskommune, 2022.



Figur 19.

Vindauga på langsida ut mot fjorden. Foto Arlen Bidne/Vestland fylkeskommune, 2022.



Figur

20. Hengebrett i gavlen. Foto Arlen Bidne/Vestland fylkeskommune, 2022.



Figur 22. Kjellardør. På Otternes har fleire av husa doble kjellardører, til høgre er den inste kjellardøra i Oddastova.
Foto Arlen Bidne/Vestland fylkeskommune, 2022.

Figur 21 og

8. Fjøs/sauefjøs



Figur 23. Langside inn mot Oddastova og gavlsida med inngangsdør. Foto Arlen Bidne/Vestland fylkeskommune 2021.



Figur 24. Gavlen med inngangsdøra og langsida mot Oddastova. Foto Arlen Bidne/Vestland fylkeskommune, 2021.



Figur 25. Gavlen med inngangsdøra. Foto Arlen Bidne/Vestland fylkeskommune, 2022.



Figur 26. Langsida mot fjorden, og gavlmed inngangsdøra. Foto Arlen Bidne/Vestland fylkeskommune, 2021.



Figur 27. Langsida mor fjorden. Foto Arlen Bidne/Vestland fylkeskommune, 2022.



Figur 28. Langsida mot fjorden og del av gavlen mot Guttormgarden. Foto Arlen Bidne/Vestland fylkeskommune, 2022.



Figur 29. Gavlsida mot Guttormgarden. Foto Arlen Bidne/Vestland fylkeskommune, 2022.



Figur 30. Gavlen og langsida inn mot Oddastova. foto Arlen Bidne/Vestland fylkeskommune, 2021.

8.1 Eksteriørdetaljar fjøs/sauefjøs



Figur 31.

Murar framfor inngangsdøra. Foto Arlen Bidne/Vestland fylkeskommune, 2022.



Figur 32 og Figur

33. Til venstre inngangsdøra til sauefjøsen. Til høgre opning i gavlen over inngangsdøra. Foto Arlen Bidne/Vestland fylkeskommune, 2022.



Figur 34 og Figur 35. til venstre oppmuring under gavlen. Til høyre åpning i langsida av muren mot fjorden. Foto Arlen Bidne/Vestland fylkeskommune, 2022.



Figur 36. Bjelkelaget under sauefjøs. Foto Arlen Bidne/Vestland fylkeskommune, 2022.

9. Eldhus



Figur 37. Gavlside med inngangsdøra til eldhuset. Foto Arlen Bidne/Vestland fylkeskommune, 2022.



Figur 38. Langsida av eldhuset, stabburet bak til høyre. Foto Arlen Bidne/Vestland fylkeskommune, 2021.



Figur 39. Gavl og langsida av eldhuset. Foto Arlen Bidne/Vestland fylkeskommune, 2021.



Figur 40. Gavlvegg mot Oddastova. Foto Arlen Bidne/Vestland fylkeskommune 2022.



Figur 41. Gavlsida mot Oddastova. til venstre alm som er stua, og stabburet bak almen. Foto Arlen Bidne/Vestland fylkeskommune, 2022.

9.1 Eksteriørdetaljar eldhus



Figur 42. Vindaugsopning i langveggen mot fjorden. Foto Arlen Bidne/Vestland fylkeskommune, 2022.



Figur 43 og Figur 44. Til venstre glugge i langsida mot fjorden. Til høgre glugge i gavlveggen mot fjorden. Foto Arlen Bidne/Vestland fylkeskommune, 2022.



Figur 45 og Figur 46. Til venstre inngangsdøra til eldhuset. Til høgre detalj av kroken som lukker døra. Foto Arlen Bidne/Vestland fylkeskommune, 2022.



Figur 47.

Gavlen mot fjorden. Foto Arlen Bidne/Vestland fylkeskommune, 2022.



Figur 48.

Gavlen på eldhuset og takutstikket på stabburet. Foto Arlen Bidne/Vestland fylkeskommune, 2022.

10. Stabbur



Figur 49.

Stabburet sett mot fjorden. Foto Arlen Bidne/Vestland fylkeskommune, 2021.



Figur 50. Gavlsida med vindauga ut mot fjorden. Foto Arlen Bidne/Vestland fylkeskommune, 2021.



Figur 51. Gavlsida og langsida som vender seg ut frå tunet mot fjorden. Foto Arlen Bidne/Vestland fylkeskommune, 2021.



Figur 52. Langsida ut mot fjorden. Foto Arlen Bidne/Vestland fylkeskommune, 2022.



Figur 53. Langsida og gavnl mot Oddastova. Foto Arlen Bidne/Vestland fylkeskommune, 2022.



Figur 54. Gavlvegg og langside mot fjorden. Foto Arlen Bidne/Vestland fylkeskommune, 2022.



Figur 55. Langsida med inngangsdørene til stabburet. Foto Arlen Bidne/Vestland fylkeskommune, 2021.



Figur 56. Langsida sett mot gavlen til eldhuset. Foto Arlen Bidne/Vestland fylkeskommune, 2021.

10.1 Eksteriørdetaljar stabbur



Figur 57.

Vindauga og glugge med netting i gavlen mot fjorden. Foto Arlen Bidne/Vestland fylkeskommune, 2022.



Figur 58 og Figur 59. Til venstre vindauga i gavlen mot fjorden. Til høgre gavlen mot fjorden med vindauga og opning med netting øvst i gavlen. Foto Arlen Bidne/Vestland fylkeskommune, 2022.



Figur 60. Lufteopning med netting øvst i gavlen mot fjordne. Foto Arlen Bidne/Vestland fylkeskommune, 2022.



Figur 61.

Inngangsdørene på langsida. Foto Arlen Bidne/Vestland fylkeskommune, 2022.



Figur 62 og Figur 63. Til venstre inngangsdør til rommet nærast eldhuset. Til høgre detalj av låsskiltet på same dør. Foto Arlen Bidne/Vestland fylkeskommune, 2022.



Figur 64. Detalj av dørhengsele på inngangsdøra mot eldhuset. Foto Arlen Bidne/Vestland fylkeskommune, 2022.



Figur 65 og Figur 66. Til venstre inngangsdøra til det yteste rommet i stabburet. Til høyre detalj av dørhengsla til same rommet. Foto Arlen Bidne/Vestland fylkeskommune, 2022.



Figur 67.

Stabbar i betong. Foto Arlen Bidne/Vestland fylkeskommune, 2022.

11. Løe/driftsbygning



Figur 68. Løa sett mot fjorden. Foto Arlen Bidne/Vestland fylkeskommune, 2021.



Figur 69. Langsida med låvebrua og gavlen mot løa i Andersgarden. Foto Arlen Bidne/Vestland fylkeskommune, 2022.



Figur 70. Gavlen sett mot løa i Guttormgarden. Foto Arlen Bidne/Vestland fylkeskommune, 2021.



Figur 71. Detalj av muren til løa. Foto Arlen Bidne/Vestland fylkeskommune, 2021.



Figur 72. Langvegg mot fjorden og del av gavlvegg. Foto Arlen Bidne/Vestland fylkeskommune, 2022.



fylkeskommune, 2022.

Figur 73. Gavlvegg og låvebru. Foto Arlen Bidne/Vestland

11.1 Eksteriørdetaljar, løe/driftsbygning



Figur 74.

Langveggen mot fjorden. Detalj av dør- og vindaugsplassering. Foto Arlen Bidne/Vestland fylkeskommune, 2022.



Figur

75 og Figur 76. Til venstre dør inn til fjøsdelen. Til høyre krok som stenger døra. Foto Arlen Bidne/Vestland fylkeskommune, 2022.



Figur 77. Til venstre dør inn til fjøs i kjellaren, samt lafta vegg i kjellaretasjen. Til høyre detalj av overgang mellom tømmer og mur. Foto Arlen Bidne/Vestland fylkeskommune, 2022.



78. Detalj av dørhengsle. Foto Arlen Bidne/Vestland fylkeskommune, 2022.

Figur



Arlen Bidne/Vestland fylkeskommune, 2022.

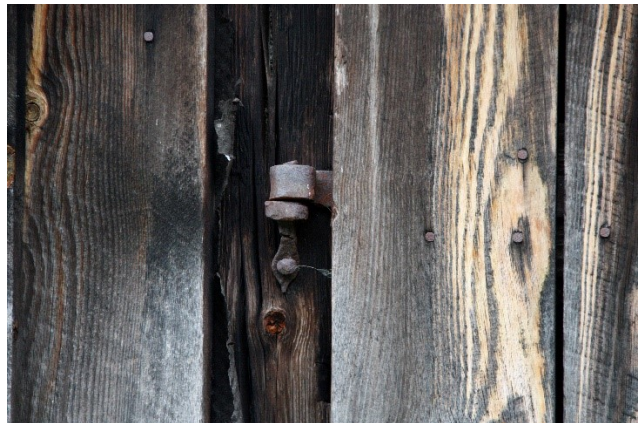
Figur 79. Dør inn til fjøsdelen på langsida mot fjorden. Foto



ogFigur 81. Til venstre dør under låvebrua. Til høyre detalj det låvebrua kjem inn over døra. Foto Arlen Bidne/Vestland fylkeskommune, 2022.



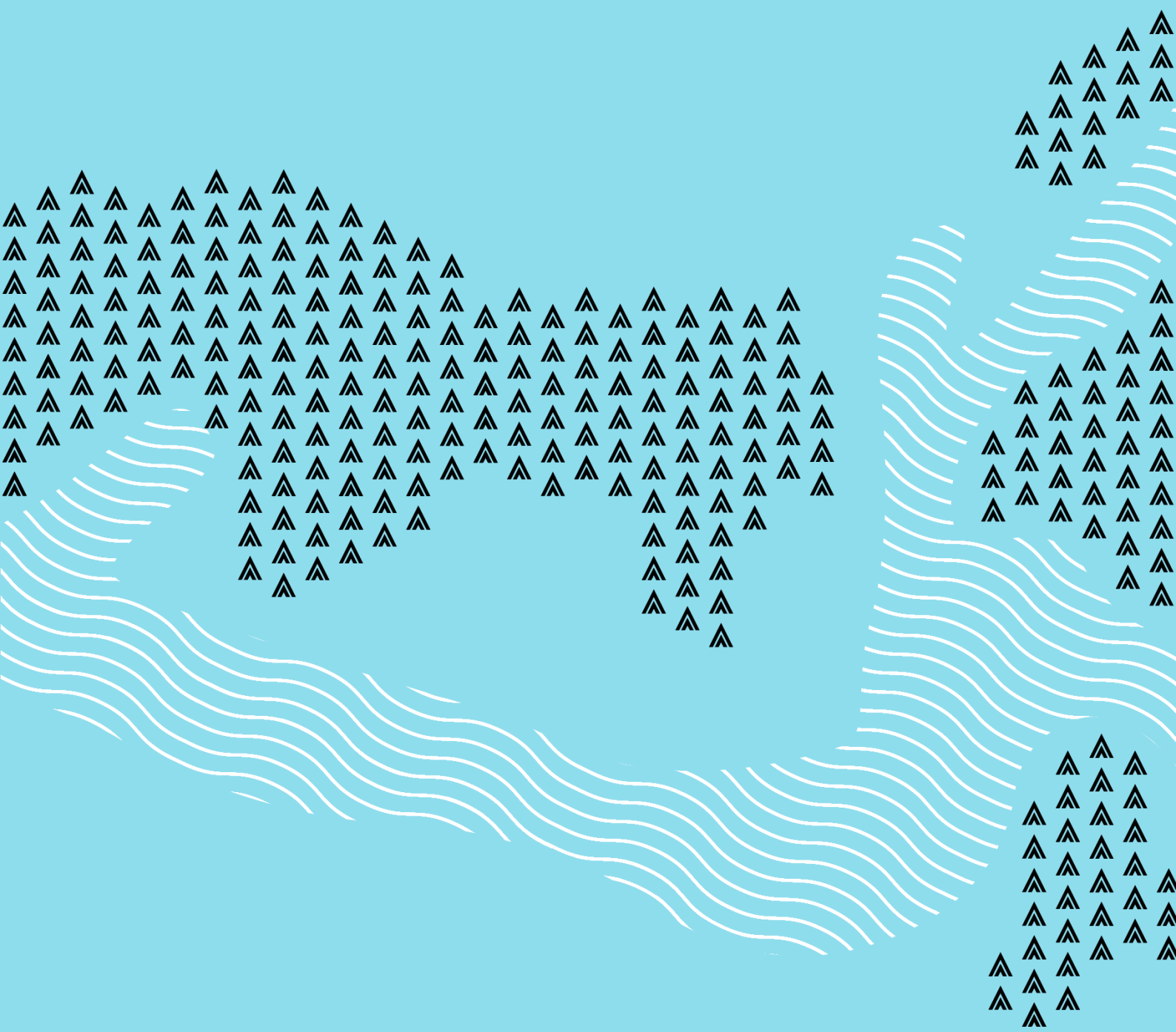
Figur 80



Figur 82 og Figur 83. Til venstre dør til venstre for låvebrua. Til høyre detalj av dørhengsla. Foto Arlen Bidne/Vestland fylkeskommune, 2022.



Figur 84. Vindauga i gavlen mot Thomasgarden. Foto Arlen Bidne/Vestland fylkeskommune, 2022



vestlandfylke.no