



Vedlegg til fredingssak del 1C

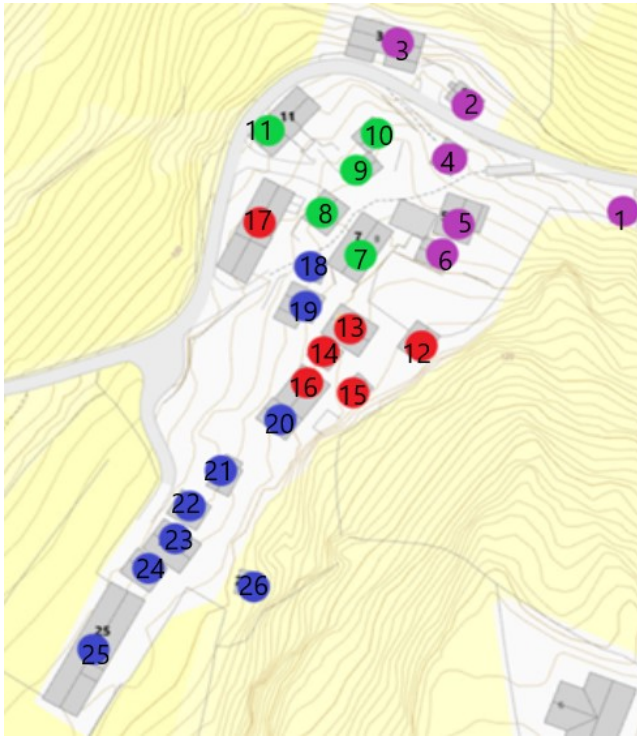
Foto av Andersgarden - eksteriør



Innhald

Oversikt over tunet i Andersgarden	3
1. Eldhus	11
1.1 Eksteriørdetaljar eldhus	15
2. Stall og sauefjøs	17
2.1 Eksteriørdetaljar stall og sauefjøs	20
3. Løe/driftsbygning	22
3.1 Eksteriørdetaljar løe/driftsbygning	25
4. Stabbur	27
4.1 Eksteriørdetaljar stabbur	31
5. Stovehus, Håkonstova	34
5.1 Eksteriørdetaljar Håkonstova	38
6. Kårstove, Vetlastova	41
6.1 Eksteriørdetaljar kårstove/Vetlastova	45

Oversikt over tunet i Andersgarden



Andersgarden har fyljande 6. bygningar i tunet:

1. Eldhus
2. Stall og sauefjøs
3. Løe, med kyr- og geitefjøs
4. Stabbur
5. Stovehus, Håkonstova
6. Kårhus, Vetlastova

Figur 1. Bygningane til Andersgarden er merka med lilla, nummereringa av bygningane tilsvarar nummereringa i teksten.

Figuren ovanfor viser plasseringa av dei ulike bygningane i tunet. Bygningane i Andergarden er her merka med lilla. Når vi kjem bilvegen opp til tunet i dag er bygningane i Anderstunet dei første som møter oss.



Figur 2. Fire av bygningane i Andersgarden. Frå venstre er Håkonstova, stabburet, stall og løe. Foto Arlen Bidne/Vestland fylkeskommune, 2021.



Figur 3. Tunet sett frå parkeringsplassen. Bygningane til Andersgarden er dei første ein møter. Foto Arlen Bidne/Vestland fylkeskommune, 2021.



Figur 4. Håkonstova og stabburet. Foto Arlen Bidne/Vestland fylkeskommune, 2021.



Figur 5 og Figur 6. Håkonstova med den store bjørka i hagen, til høyre er hagen ved Håkonstova og Vetlastova. Foto Arlen Bidne/Vestland fylkeskommune, 2021.



Figur 7. Hagen ved Håkonstova. Foto Arlen Bidne/Vestland fylkeskommune, 2021.



Figur 8. Vetlastova og Håkonstova. Foto Arlen Bidne/Vestland fylkeskommune, 2021.



Figur 9. Vetlastova og del av hagen ved nystova i Guttormgarden. Foto Arlen Bidne/Vestland fylkeskommune, 2021.



Figur 10. Håkonstova og Vetlastova sett frå hagen framfor Nystova i Guttormgarden. Foto Arlen Bidne/Vestland fylkeskommune, 2021.



Figur

11. Frå venstre ser vi del av Håkonstova, Vetlastova og del av Oddastova. Foto Arlen Bidne/Vestland fylkeskommune, 2021.



Figur

12. På venstre side av vegen er løa og fjøset til Andersgarden. Til høyre er del av den oppmura vegen opp til husa på knausen. Foto Arlen Bidne/Vestland fylkeskommune, 2021.



Figur

13. Stabburet til Andersgarden. I bakgrunnen er Oddastova, eldhuset og løa i Oddagarden. Foto Arlen Bidne/Vestland fylkeskommune, 2021.



Figur 14. Fjøsen i Andersgarden. Bak i bildet er eldhuset og til høyre stabburet. Foto Arlen Bidne/Vestland fylkeskommune, 2021.



Figur 15. Utsikt frå hagen ved Håkonstova mot vegen og parkeringsplassen. Foto Arlen Bidne/Vestland fylkeskommune, 2021.

1. Eldhus



Figur 16. Eldhuset sett fra parkeringsplassen på veg inn i tunet. Foto Arlen Bidne/Vestland fylkeskommune, 2022.



Figur 17. Gavlvegg mot parkeringsplass. Foto Arlen Bidne/Vestland fylkeskommune, 2022.



Figur 18. Langveggen til eldhuset sett frå vegen. Foto Arlen Bidne/Vestland fylkeskommune, 2021.



Figur 19. Langvegg mot vegen. Foto Arlen Bidne/Vestland fylkeskommune, 2022.



Figur 20. Eldhuset sett frå tunet mot parkeringsplassen. Gavlpartiet med inngangsdøra. Foto Arlen Bidne/Vestland fylkeskommune, 2021.



Figur 21. Gavlvegg med inngangsdøra, og langvegg. Foto Arlen Bidne/Vestland fylkeskommune, 2022.

1.1 Eksteriørdetaljar eldhus



Figur 22. Eldhusdøra. Foto Arlen Bidne/Vestland fylkeskommune, 2022.



Figur 23. Detalj av vindaugslugge i langveggen mot vegen. Foto Arlen Bidne/Vestland fylkeskommune, 2022.



fylkeskommune, 2022.

Figur 24. Detalj av lafteknutane. Foto Arlen Bidne/Vestland

2. Stall og sauefjøs



Figur 25. Gavlveggen sett frå eldhuset. Foto Arlen Bidne/Vestland fylkeskommune, 2022.



Figur 26. Langside og gavlvegg. Foto Arlen Bidne/Vestland fylkeskommune, 2022.



Figur 27. Stall og sauefjøs sett frå knausen ovanfor vegen. Foto Arlen Bidne/Vestland fylkeskommune, 2021.



Figur 28. Gavlveggen sett frå vegen mot parkeringsplassen. Figur 29. Gavlvegg og langside mot vegen. Begge Foto Arlen Bidne/Vestland fylkeskommune, 2022.

2.1 Eksteriørdetaljar stall og sauefjøs



Figur

30 og Figur 31. Tilbygget med utedoen. Foto Arlen Bidne/Vestland fylkeskommune 2022.



Figur 32

og Figur 33. Tilbygg med utedoen, og detalj av luke til ut mot bøen. Foto Arlen Bidne/Vestland fylkeskommune, 2022.



Figur 34. Inngangsdørene til stallen. Døra til venstre er inn til stallen, døra til høyre er inn til toalett. Foto Arlen Bidne/Vestland fylkeskommune, 2022.



Figur 35. Vindaugsopninga inn til stallen. Foto Arlen Bidne/Vestland fylkeskommune, 2022.

3. Løe/driftsbygning



Figur 36. Langsida mot fjorden. Utsnitt av dronelfoto, Glenn Heine Orkelbog, 2021.



Figur 37. Løa sett frå vegen i retning parkeringsplassen. Foto Arlen Bidne/Vestland fylkeskommune, 2022.



og figur 39. Gavlvegg. Foto Arlen Bidne/Vestland fylkeskommune, 2022.

Figur 38



Figur 40. Løa sett frå vegen mot fjorden. Foto Arlen Bidne/Vestland fylkeskommune, 2021.



Gavlside sett frå stallen. Foto Arlen Bidne/Vestland fylkeskommune, 2022.

Figur 41.



Hjørnet med gavlen mot stallen. Figur 43. Gavlen mot stallen. Begge foto Arlen Bidne/Vestland fylkeskommune, 2022.



Figur 42.

3.1 Eksteriørdetaljar løe/driftsbygning



44. Gavlen mot aust detalj av takstein og feste til oppling. Foto Arlen Bidne/Vestland fylkeskommune, 2022. Figur



Figur 45. Dør inn til låven. På kvar side av døra er det nyare inngangsdører til tilbygga. Foto Arlen Bidne/Vestland fylkeskommune, 2022.



Figur 46 og Figur 47. Til venstre dør inn til kjellaren i gavlen mot vest. Til høgre detaljar av tømmervegg og lafteknutar. Foto Arlen Bidne/Vestland fylkeskommune, 2022.

4. Stabbur



Figur 48. Stabburet sett frå vegen ved parkeringsplassen. Foto Arlen Bidne/Vestland fylkeskommune, 2021.



Figur 49. Stabburet sett frå køyrevegen inn i tunet. Foto Arlen Bidne/Vestland fylkeskommune, 2021.



Figur 50. Gavlvegg mot fjorden og langvegg. Foto Arlen Bidne/Vestland fylkeskommune, 2022.



Figur 51. Langsida av stabburet sett mot parkeringsplassen. Håkonstova i bakgrunnen. Foto Arlen Bidne/Vestland fylkeskommune, 2021.



Figur 52. Langside og gavlvegg inn i tunet. Foto Arlen Bidne/Vestland fylkeskommune, 2021.



Figur 53. Gavlen med inngangsdøra.



Figur 54. Gavlen med inngangsdøra. Foto Arlen Bidne/Vestland fylkeskommune, 2021.

4.1 Eksteriørdetaljar stabbur



Figur 55.

Vindaugsopninga i gavlen, med innvendige lemmar og netting ytst. Foto Arlen Bidne/Vestland fylkeskommune, 2022.



Figur 56 og

Figur 57. Til venstre detalj av dør. Til høgre hjørnet på inngangspartiet. Foto Arlen Bidne/Vestland fylkeskommune, 2022.



Figur 58. Stabben i stein som står på den høge muren i front av stabburet. Biletet viser også litt av tretaket over kjellaren under stabburet. Foto Arlen Bidne/Vestland fylkeskommune, 2022.



Figur 59. Detalj av stabben ved inngangsdøra. Foto Arlen Bidne/Vestland fylkeskommune, 2022.



Figur 60 og Figur 61. Til venstre detalj av stabbe i stein i front av stabburet. Til høyre kjellardøra. Foto Arlen Bidne/Vestland fylkeskommune, 2022.

5. Stovehus, Håkonstova



Figur 62. Fasaden mot fjorden. Foto Arlen Bidne/Vestland fylkeskommune, 2021.



Figur 63. Langside med skot og gavlfasaden mot fjorden. Foto Arlen Bidne/Vestland fylkeskommune, 2022.



Figur 64. Langside med skot. Foto Arlen Bidne/Vestland fylkeskommune, 2022.



Figur 65. Gavlside og langside med tilbygg sett mot fjorden. Foto Arlen Bidne/Vestland fylkeskommune, 2021.



Figur 66 og Figur 67. Gavlside inn mot Vetlastova. Foto Arlen Bidne/Vestland fylkeskommune, 2022.



Figur 68. Langsida med inngangsdør. Foto Arlen Bidne/Vestland fylkeskommune, 2022.



Figur 69. Langsida og gavlen mot fjorden. Foto Arlen Bidne/Vestland fylkeskommune, 2021.

5.1 Eksteriørdetaljar Håkonstova



Figur 70. Vindauga på langveggen med tilbygg. Foto Arlen Bidne/Vestland fylkeskommune, 2022.



Figur 71. Vindauga på langsida mot tunet. Foto Arlen Bidne/Vestland fylkeskommune, 2022.



Figur 72. Vindauga i gavlen mot fjorden. Foto Arlen Bidne/Vestland fylkeskommune, 2022.



Figur 73. Vindauga i første etasje i gavlen mot fjorden. Foto Arlen Bidne/Vestland fylkeskommune, 2022.



Figur 74.

Vindauga i første etasje i gavlen mot fjorden. Foto Arlen Bidne/Vestland fylkeskommune, 2022.

6. Kårstove, Vetlastova



Figur 75. Langveggen mot Håkonstova og gavlen med inngangsdøra. foto Arlen Bidne/Vestland fylkeskommune, 2021.



Figur 76. Gavlen med inngangsdøra. Foto Arlen Bidne/Vestland fylkeskommune, 2021.



Figur 77. Langveggen sett frå hagen framfor Nystova i Guttormgarden. Foto Arlen Bidne/Vestland fylkeskommune, 2022.



Figur 78. Gavlen og langsida mot hagen til Nystova i Guttormgarden. Foto Arlen Bidne/Vestland fylkeskommune, 2022.



Figur 79. Gavlveggen. Foto Arlen Bidne/Vestland fylkeskommune, 2022.

Figur 79. Gavlveggen. Foto Arlen Bidne/Vestland fylkeskommune, 2022.



Figur 80. Gavlen mot vegen opp til tunet og langveggen mot Håkonstova. Foto Arlen Bidne/Vestland fylkeskommune, 2021.



Figur 81. Gavlveggen med inngangsdøra og langveggen mot hagen ved Nystova i Guttormgarden. Foto Arlen Bidne/Vestland fylkeskommune, 2021.

6.1 Eksteriørdetaljar kårstove/Vetlastova



Figur 82. Pipe. Foto Arlen Bidne/Vestland fylkeskommune, 2022.



Figur 83. Inngangsdør. Figur 84. Vindauga i langsida mot Andersgarden. Begge foto Arlen Bidne/Vestland fylkeskommune, 2022.



Figur 85. Vindauga i gavlen. Foto Arlen Bidne/Vestland fylkeskommune, 2022.



Figur 86. Vindauga til stova i første etasje. Foto Arlen Bidne/Vestland fylkeskommune, 2022.

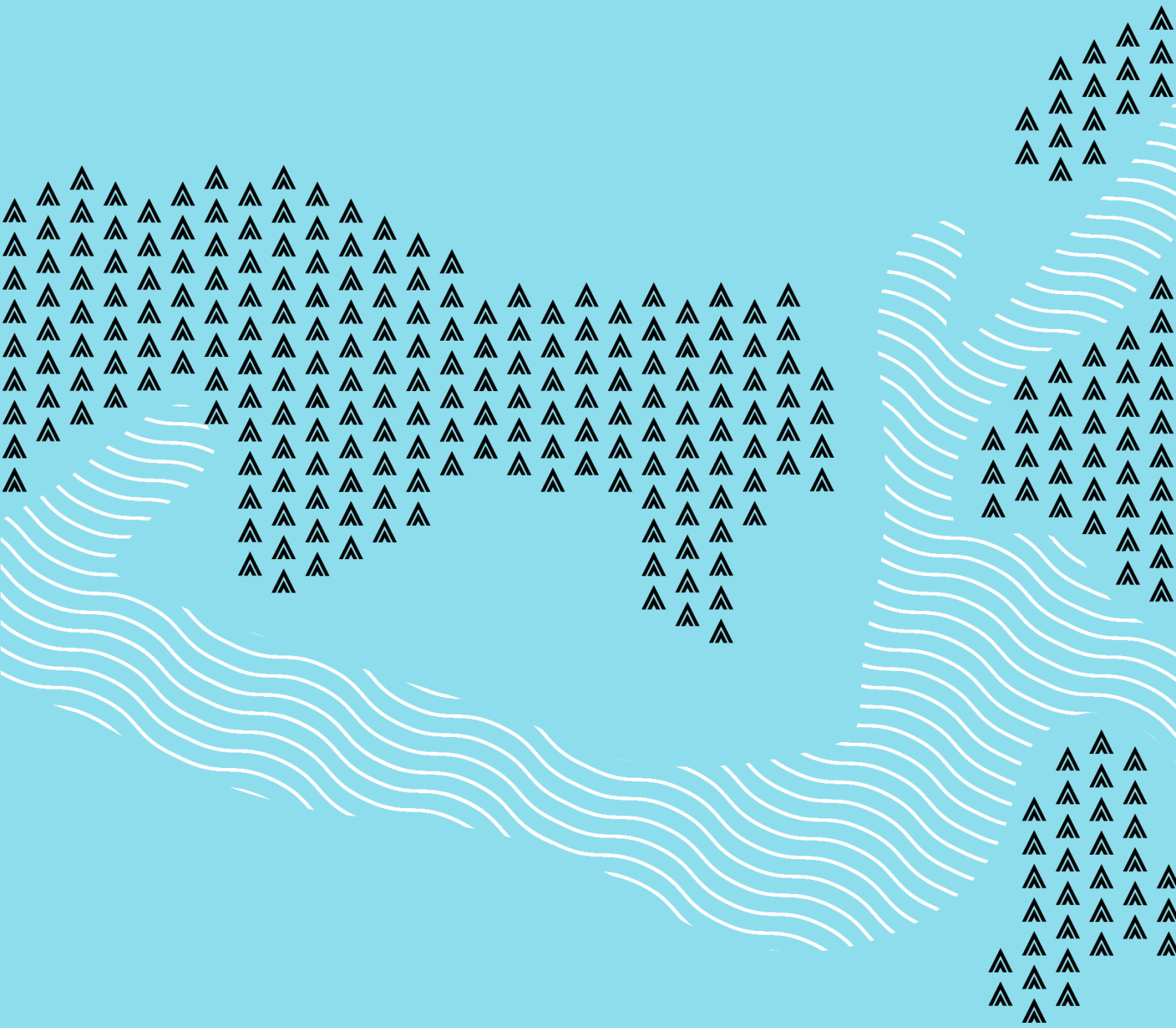


Figur 87. Detalj av vindaugshengsle til stovevindauga. Foto Arlen Bidne/Vestland fylkeskommune, 2022.



Figur 88. Kjellardøra. Foto Arlen Bidne/Vestland fylkeskommune, 2022.

Figur 88. Kjellardøra. Foto Arlen Bidne/Vestland



vestlandfylke.no