



# Vedlegg til fredingssak del 1 B

Foto av tunet i dag

# Innhald

1.	Flyfoto over tunet i dag.....	1
2.	Dronefoto som viser tunet .....	4
2.1	Landskapet rundt Otternestunet.....	4
2.2	Otternestunet.....	5
3.	Oversiktsfoto.....	14
3.1	Tunet sett frå Flåm .....	14
3.2	Oversiktsfoto av tunet .....	16
4.	Foto av dei ulike bruka.....	29
4.1	Andersgarden .....	29
4.2	Oddagarden .....	36
4.3	Guttormgarden .....	40
4.4	Thomasgarden.....	46
5.	Hagar .....	53
5.1	Hagen ved Andersgarden.....	54
5.2	Hagen ved Nystova i Guttormgarden .....	56
5.3	Hagen på nedsida av stabeløa og stallen i Thomasgarden .....	61
5.4	Hagen aust for Thomasløa .....	65
5.5	Hagen sørvest for Thomasløa .....	70
5.6	Åkeren på nedsida av Thomasløa .....	77
5.7	Hage framfor Linastova .....	78
6.	Innmarka.....	80
6.1	Nedsida av E 16.....	83
6.2	E 16 .....	86



# 1. Flyfoto over tunet i dag

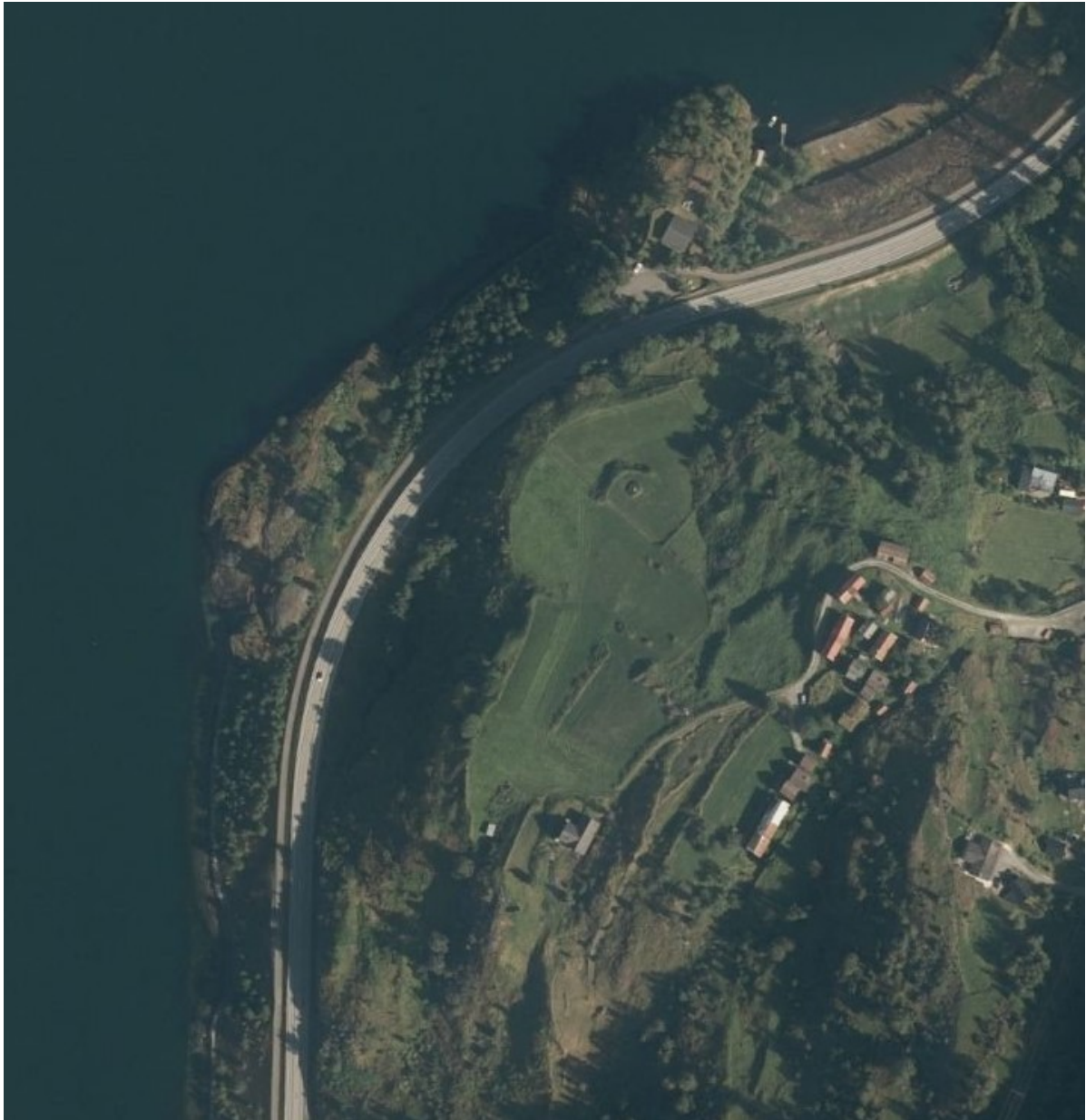


*Figur 1. Flyfoto over den indre del av Aurlandsfjorden med Flåm. Tuntet på Otternes er merka med raud sirkel.*



Figur 2. Flyfoto over den indre delen av Aurlandsfjorden. Turiststaden Flåm lengst til sør og tunet på Ottnes omlag midt i bildet. Fotoet viser det bratte fjordlandskapet som Ottnes ligg i og hylla der garden ligg er tydeleg markert i landskapet. Foto frå [www.fylkesatlas.no](http://www.fylkesatlas.no) Norge i bilder.





*Figur 3. Flyfoto som viser tunet i dag. Foto frå [www.fylkesatlas.no](http://www.fylkesatlas.no) Norge i bilder.*

## 2. Dronefoto som viser tunet

### 2.1 Landskapet rundt Otternestunet



Figur 4.

Biletet som viser landskapet inn mot Flåm, fotografert fra Otternestunet. Foto Glenn Heine Orkelbog/Vestland fylkeskommune 2021.



Figur 5.

Utsikt utover Aurlandsfjorden sett fra Otternestunet. Foto Glenn Heine Orkelbog/Vestland fylkeskommune 2021.



## 2.2 Otternestunet



*Figur 6. Foto av tunet som viser gardane i nord. Bygningane i Andersgarde, Guttormgarden og Oddagarden i front. Thomasgarden og hagane lenger bak i bildet. Foto Glenn Heine Orkelbog/Vestland fylkeskommune 2021.*





Figur 7. Otternestunet med delar av innmarka. Foto Glenn Heine Orkelbog/Vestland fylkeskommune, 2021.



Figur 8. Otternestunet sett mot aust. Biletet viser alle dei attverande bygningane i tunet. Foto Glenn Heine Orkelbog/Vestland fylkeskommune 2021.





Figur 9. Tunet med delar av innmarka. Foto Glenn Heine Orkelbog/Vestland fylkeskommune, 2021.



Figur 10. Otternestunet sett ovanfrå. Biletet viser tydeleg strukturen i tunet med klyngedelen til venstre og rekkjetunet med Thomastgarden til høgre. Foto Glenn Heine Orkelbog/Vestland fylkeskommune, 2021.





Figur 11. Tunet sett ovanfrå. Foto Glenn Heine Orkelbog/Vestland fylkeskommune, 2021.



Figur 12. Otternestunet sett mot sør. foto Glenn Heine Orkelbog/Vestland fylkeskommune, 2021.





Figur 13. Tunet sett mot nord. Foto Glenn Heine Orkelbog/Vestland fylkeskommune, 2021.



Figur 14. Tunet sett mot vest. Foto Glenn Heine Orkelbog/Vestland fylkeskommune, 2021.





Figur 15. Tunet sett mot aust. Foto Glenn Heine Orkelbog/Vestland fylkeskommune, 2021.



Figur 16. Klyngetunet på Otternes. bildet viser plasseringa av løene til Andersgarden, Oddagarden og Guttormgarden i framkant av tunet og den bratte innmarka nedanfor. Foto Glenn Heine Orkelbog/Vestland fylkeskommune, 2021.





Figur 17. Oversiktsbilde inne i klyngetunet. vi ser her løene til Guttormgarden, Oddagarden og Andersgarden. Linastova til Thomasgarden lengst til høyre og Oddastova i midten av bildet. Foto Glenn Heine Orkelbog/Vestland fylkeskommune, 2021.



Figur 18. tunet sett innover mot Flåm. Foto Glenn Heine Orkelbog/Vestland fylkeskommune, 2021.





Figur 19. Husklynge til Andersgarden, Oddagarden og Guttormgarden. Foto Glenn Heine Orkelbog/Vestland fylkeskommune, 2021.



Figur 20. Husrekke i Thomasgarden. Frå venstre vises stallen, stabburet, Eilertstova, kårstova og løa. Bak Eilertstova er eldhuset. Foto Glenn Heine Orkelbog/Vestland fylkeskommune, 2021.





Figur 21. Husrekkja i Thomasgarden sett ovanfrå. Foto Glenn Heine Orkelbog/Vestland fylkeskommune, 2021.



Figur 22. Husrekkja til Thomasgarden med Hagen i bakgrunnen. Foto Glenn Heine Orkelbog/Vestland fylkeskommune, 2021.



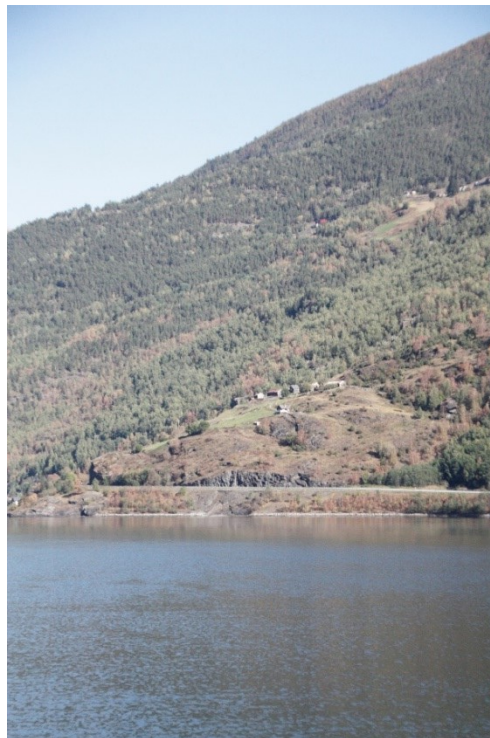
## 3. Oversiktsfoto

### 3.1 Tunet sett frå Flåm



Figur 23. Tunet sett frå stranda i Flåm. Foto Arlen Bidne/Vestland fylkeskommune, 2021.

Figur 23. Tunet sett frå



Figur 24

og Figur 25. Tunet sett frå Flåm. Vi ser her korleis dei store skjeringane frå E 16 vises som eit tydeleg sår i landskapet. Foto Arlen Bidne/Vestland fylkeskommune, 2021,





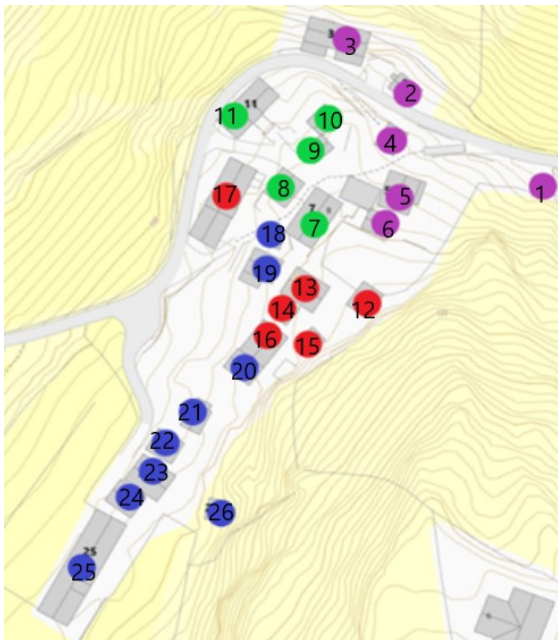
*Figur 26. Otternestunet sett frå Flåm. Vi ser her dei store skjeringane i landskapet ved E16 og utfyllingane i fjorden på nedsida av vegen.. Foto Arlen Bidne/Vestland fylkeskommune, 2021.*



*Figur 27. Otternestunet sett frå Flåm. Foto Arlen Bidne/Vestland fylkeskommune, 2021.*



### 3.2 Oversiktsfoto av tunet



Figur 28. Kartutsnittet har markert dei ulike bygningane i tunet med ulik farge knytt til dei fire bruka. Andersgarden - lilla, Oddagarden - grøn, Guttormgarden - raud og Thomasgarden - blå. Frå parkeringsplassen kjem ein først til Andersgarden før vegen leiar vidare innover i tunet.



Figur 29. Inngangen til tunet frå parkeringsplassen. det første ein kjem til er fleire av husa i Andersgarden. Foto Arlen Bidne/Vestland fylkeskommune, 2021.





Figur 30. Til venstre er Vetlastova (kårstova) i andersgarden, bak kårstova ser vi litt av hagen framfor Nystova i Guttormgarden og i midte er Gjertrudstova i Guttormgarden. Lengst til høyre er Oddastova i Oddagarden. Foto Arlen Bidne/Vestland fylkeskommune, 2021.



Figur 31. Til venstre er stabburet i Guttormgarden, i midten er lòa til Andersgarden. Foto Arlen Bidne/Vestland fylkeskommune 2021.





*Figur 32. Hagen framfor nystova i Guttormgarden, litt av nystova lengst til høgre. i midten bak er Vetlastova (kårstova) i Andersgarden. Bak til venstre er Oddastova. Foto Arlen Bidne/Vestland fylkeskommune, 2021.*



*Figur 33. Hagen framfor Nystova i Guttormgarden. Bak til venstre er Oddastova i Oddagarden og til høgre er Vetlastova i Andersgarden. Foto Arlen Bidne/Vestland fylkeskommune 2021.*





Figur 34. Til venstre er Gjertrudstova, i midten er stabburet til Thomasgarden og til høyre er litt av hagen framfor Nystova i Guttormgarden. Foto Arlen Bidne/Vestland fylkeskommune.no, 2021.



Figur 35. Tungata på oppsida av tunet. Til venstre den inngjerda brønnen, til høyre er fjøsen til Guttormgarden og stabeløa til Thomasgarden. I bagrunnen ser vi litt av stabburet og Eilertstova i Thomasgarden. Foto Arlen Bidne/Vestland fylkeskommune, 2021.





*Figur 36. Tungata på oppsida av tunet sett frå stallen i Thomasgarden. Til venstre ser vi eit av fruktrea i hagen og stabbeløa på nedsida av vegen. midt i biletet er Eldhuset i Guttormgarden. Foto Arlen Bidne/Vestland fylkeskommune, 2021.*



*Figur 37. til venstre er stallen i Thomasgarden, eit av fruktrea i hagen mellom stallen og stabbeløa. Stabbeløa midt i biletet. Foto Arlen Bidne/Vestland fylkeskommune, 2021.*





Figur 38. Den store selja på nedsida av hagen mellom stabbeløa og stallen i Thomasgarden. Foto Arlen Bidne/Vestland fylkeskommune, 2021.



Figur 39. Frå høgre vises kårstova, Eilertstova og stabburet i Thomasgarden, framfor denne husrekka er ein del av den tidlegare åkeren, no slåttemark framfor Thomasgarden. i bakgrunnen er den store selja samt andre bygningar i tunet. Foto Arlen Bidne/Vestland fylkeskommune, 2021.





Figur 40. Frå venstre ser vi fyljande bygningar løa til Oddagarden, løa til Guttormgarden, fjøs til Oddagarden, Linstova i Thomasgarden, Gjertrudstova i Guttormgarden, stabburet til Guttormgarden og fjøs i Guttormgarden. I framkant er den nye vegen og kjøkkenhagen som vart anlagt i 2021. Foto Arlen Bidne/Vestland fylkeskommune, 2021.



Figur 41. Frå venstre er løa i Guttormgarden, fjøs i Oddagarden, Linastova i Thomasgarden og Gjertrudstova i Guttormgarden. I framkant er kjøkkenhagen som vart anlagt i 2021. Foto Arlen Bidne/Vestland fylkeskommune, 2021.





Figur 42. Hagen ved stabeløa og stallen i Thomasgarden, den store selja til venstre i bildet. Foto Arlen Bidne/Vestland fylkeskommune, 2021.



Figur 43. Linastova og Oddastova med nyanlagt kjøkkenhage i front. Til høyre den eldre hagen og selja som står i utkanten av den. Foto Arlen Bidne/Vestland fylkeskommune, 2021.





Figur 44. Frå venstre ser vi løa i Guttormgarden, Oddastova i Oddagarden, stabburet til kårfolket i Thomasgarden, Linastova i Thomasgarden og stabburet til Guttormgarden. Bak Linastova ser vi litt av Gjertrudstova i Guttormgarden. Foto Arlen Bidne/Vestland fylkeskommune, 2021.



Figur 45. Frå venstre er Linastova i Thomasgarden, Oddastova i Oddagarden og Gjertrudstova i Guttormgarden. Foto Arlen Bidne/Vestland fylkeskommune, 2021.





Figur 46. Passasjen mellom gjertrudstova og Linastova. Foto Arlen Bidne/Vestland fylkeskommune, 2021. Figur 47. Passasjen mellom stabburet og løa i Guttormgarden der det er mura opp ei steintrapp. Foto Arlen Bidne/Vestland fylkeskommune, 2021.





Figur 48. Køyrevegen på framsida av tunet, vi ser her løa i Oddagarden midt i bildet og løa i Guttormgarden til høyre. Foto Arlen Bidne/Vestland fylkeskommune, 2021.



Figur 49. Frå køyrevegen inn i tunet, med tre av bygningane til Andersgarde. Frå venstre ser vi stabburet, løa og fjøs. Foto Arlen Bidne/Vestland fylkeskommune, 2021.





*Figur 50. Frå køyrevegen i tunet med bygningar til Andersgarden. Frå venstre ser vi fjøs, eldhus lengst bak i biletet, stabbur og bak stabburet ser vi taket til Håkonstova. Framme til venstre er ein eldre oppmura gangveg i tunet som leier opp til bustadhusa. Foto Arlen Bidne/Vestland fylkeskommune, 2021.*



*Figur 51. Gangvegen opp til husa på knausen. Bak gangvegen er stabburet til andersgarden. Lengst til høgre er stabburet til Oddagarden. Foto Arlen Bidne/Vestland fylkeskommune, 2021.*





Figur 52. Nedsida av tunet. Vi ser her den nye vegen på nedsida av tunet som går vidare til huset nede på bøen. I bakgrunnen er Thomasgarden og Hagen. Foto Arlen Bidne/Vestland fylkeskommune, 2021.

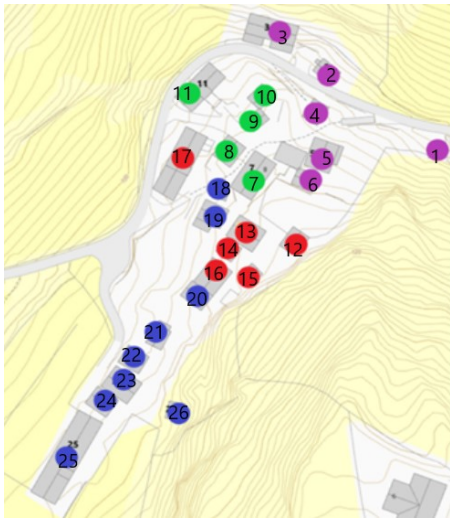


Figur 53. Løene til Guttormgarden, til venstre, og Oddagarden, til høyre. Foto Arlen Bidne/Vestland fylkeskommune, 2021.



## 4. Foto av dei ulike bruka

### 4.1 Andersgarden



Andersgarden består av fyljande bygningar i tunet. Nummereringa tilsvarar den i kartet figur...

1. Eldhus
2. Stall og sauefjøs
3. Løe, med kyr og geitefjøs
4. Stabbur
5. Håkonstova
6. Vetlastova, kårhus

Figur 54. Bygningane til Andersgarden er markert med lilla i kartutsnittet.



Figur 55. Tunet sett frå parkeringsplassen. Bygningane til Andersgarden er dei første ein møter. Foto Arlen Bidne/Vestland fylkeskommune, 2021.





Figur 56. Frå venstre ser vi Håkonstova, stabburet, fjøs og løe. Foto Arlen Bidne/Vestland fylkeskommune, 2021.



Figur 57. Håkonstova og stabburet. Foto Arlen Bidne/Vestland fylkeskommune, 2021.





Figur 58 og Figur 59. Håkonstova med den store bjørka i hagen, til høyre er hagen ved Håkonstova og Vetlastova. Foto Arlen Bidne/Vestland fylkeskommune, 2021.



Figur 60. Hagen ved Håkonstova. Foto Arlen Bidne/Vestland fylkeskommune, 2021.





Figur 61. Vetlastova og Håkonstova. Foto Arlen Bidne/Vestland fylkeskommune, 2021.



Figur 62. Vetlastova og del av hagen ved nystova i Guttormgarden. Foto Arlen Bidne/Vestland fylkeskommune, 2021.





Figur 63. Håkonstova og Vetlastova sett frå hagen framfor Nystova i Guttormgarden. Foto Arlen Bidne/Vestland fylkeskommune, 2021.



Figur 64. Frå venstre ser vi del av Håkonstova, Vetlastova og del av Oddastova. Foto Arlen Bidne/Vestland fylkeskommune, 2021.





Figur  
65. På venstre side av vegen er løa og fjøset til andersgarden. Til høyre er del av den oppmura vegen opp til husa på knausen. Foto Arlen Bidne/Vestland fylkeskommune, 2021.



Figur  
66. Stabburet til Andersgarden. I bakgrunnen er Oddastova, eldhuset og løa i Oddagarden. Foto Arlen Bidne/Vestland fylkeskommune, 2021.





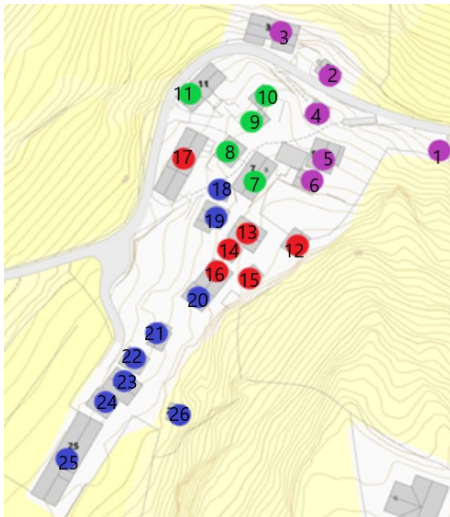
Figur 67. Fjøsene i Andersgarden. Bak i bildet er eldhuset og til høyre stabburet. Foto Arlen Bidne/Vestland fylkeskommune, 2021.



Figur 68. Utsikt fra hagen ved Håkonstova mot vegen og parkeringsplassen. Foto Arlen Bidne/Vestland fylkeskommune, 2021.



## 4.2 Oddagarden



Oddagarden har fyljande bygningar i tunet.  
Numereringa tilsvarar den i kartet fig. ..

- 7. Oddastova
- 8. Fjøs/sauefjøs
- 9. Eldhus
- 10. Stabbur
- 11. Løe med stall, geite og sauefjøs

Figur 69. Bygningane til Oddagarden er markert med grønt i kartutsnittet.



Figur 70. Til venstre er Oddastova, midt i biletet er stabburet til Andersgarden og til høgre hagen framfor Nystova i Guttormgarden. Foto Arlen Bidne/Vestland fylkeskommune, 2021.





Figur 71. Midt i bildet er stabburet, bak almen erldhuset og nede lengst til høyre ein del av løa til Oddagarden. Foto Arlen Bidne/Vestland fylkeskommune, 2021.



Figur 72. Løa med køyrebru, til høyre baksida av eldhuset. Foto Arlen Bidne/Vestland fylkeskommune, 2021.





Figur 73. Fjøset, Bak til høyre er løa i Guttormgarden. Foto Arlen Bidne/Vestland fylkeskommune, 2021.



Figur 74. Eldhuset og stabburet oppe på knausen. Foto Arlen Bidne/Vestland fylkeskommune, 2021.





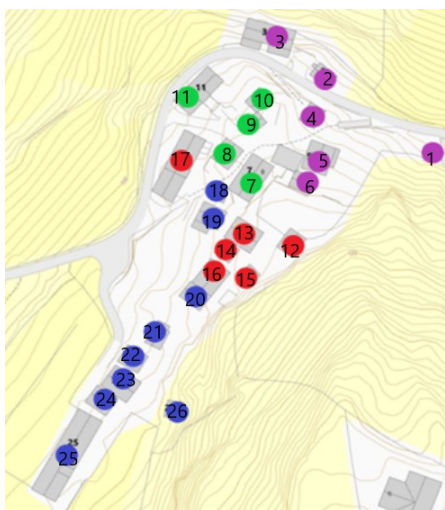
Figur 75. Frå venstre ser vi fjøset, eldhuset og Oddastova. Foto Arlen Bidne/Vestland fylkeskommune, 2021.



Figur 76. Frå venstre ser vi løa, stabburet og eldhuset. Foto Arlen Bidne/Vestland fylkeskommune, 2021.



### 4.3 Guttormgarden



Guttormgarden har fyljande bygningar i tunet.  
Nummereringa tilsvarar den i kartet fig...

- 12. Nystova, kårhus
- 13. Gjertrudstova
- 14. Stabbur
- 15. Eldhus
- 16. Fjøs
- 17. Løe, med fjøs til geit, sau og hest

Figur 77. Bygningane til Guttormgarden er markert med raudt i kartutsnittet.



Figur 78. Hagen framfor Nystova i Guttormgarden, bake ser vi frå venstre Nystova og Gjertrudstova. Foto Arlen Bidne/Vestland fylkeskommune, 2021.





fylkeskommune, 2021.

Figur 79. Gjertrudstova. Foto Arlen Bidne/Vestland



Figur 80. Gjertrudstova, til venstre ser vi litt av stabburet. Bak til høyre er del av Oddastova. Foto Arlen Bidne/Vestland fylkeskommune, 2021.





Figur 81. Frå venstre ser vi Gjertrudstova, hagen framfor Nystova og Nystova lengst til høgre. foto Arlen Bidne/Vestland fylkeskommune, 2021.



Figur 82. Frå venstre ser vi del av stabburet, Gjertrudstova, den inngjerda hagen framfor Nystova og Nystova. Ein del av eldhuset lengst til høgre. Foto Arlen Bidne/Vestland fylkeskommune, 2021.





Figur

83. Frå venstre ser vi Stabeløa i Thomasgarden, så fyljande bygningar i Guttormgarden; fjøs, Gjertrudstova eldhus og Nystova bak eldhuset. Framme til høgre er den inngjerda brønnen. Midt i biletet er tungata på oppsida av tunet. Foto Arlen Bidne/Vestland fylkeskommune, 2021.



Figur 84. Tungata på oppsida av tunet sett mot

Thomasgarden. Frå venstre ser vi eldhuset fjøsen og ein del av Gjertrudstova i Guttormgarden. i bakgrunnen nokon av husa i Thomasgarden. Foto Arlen Bidne/Vestland fylkeskommune, 2021.





Figur 85. Frå venstre ser vi eldhuset, fjøsen, stabburet og hjørnet av Gjertrudstova. Foto Arlen Bidne/Vestland fylkeskommune, 2021.



Figur 86. Stabburet, i bakgrunnen langsida på Gjertrudstova. Foto Arlen Bidne/Vestland fylkeskommune, 2021.





Figur 87. Frå venstre ser vi stabbeløa i Thomasgarden, løa og stabburet i Guttormgarden. Foto Arlen Bidne/Vestland fylkeskommune. 2021.



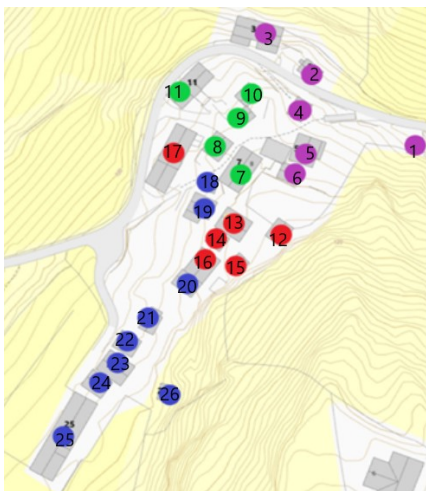
Figur 88. Vegen på nedsida av tunet med løa i Guttormgarden. Til høgre er Linastova i Thomasgarden. Foto Arlen Bidne/Vestland fylkeskommune, 2021.





Figur 89. Frå venstre ser vi løa i Oddagarden, fjøs og løe i Guttormgarden. Foto Arlen Bidne/Vestland fylkeskommune, 2021.

#### 4.4 Thomasgarden



Thomasgarden har fyljande bygningar i tunet.  
Numereringa tilsvarar den i kartet fig. ..

- 18. Stabbur
- 19. Linastova
- 20. Stabbeløa, hus til sau, gris og høns.
- 21. Stall
- 22. Stabbur
- 23. Eilertstova
- 24. Kårstove
- 25. Løe med fjøs for kyr, geit og sau
- 26. Eldhus

Figur 90. Bygningane til Thomasgarden er markert med blått i kartutsnittet.





Figur 91. Husrekkja i Thomasgarden. Frå venstre ser vi stabburet, Eilertstova, kårstova og Thomasløa. i bakgrunnen ser vi frukttrøa i Hagen. Foto Arlen Bidne/Vestland fylkeskommune, 2021.



Figur 92. Eilertstova, kårstova og løa. I bakgrunnen er frukttrøa i Hagen, framfor bygningane er beitemark, tidlegare åker. Foto Arlen Bidne/Vestland fylkeskommune, 2021.





Figur 93. Fem av husa i Thomasgarden, frå venstre ser vi stallen, stabburet, Eilertstova, kårstova og løa. Foto Arlen Bidne/Vestland fylkeskommune, 2021.





Figur 94. Tungata på oppsida av tunet sett frå Thomasgarden. til venstre er hagen på oppsida av Thomasløa. Foto Arlen Bidne/Vestland fylkeskommune, 2021.



Figur 95. Tre av husa i Thomasgarden, frå venstre ser vi Eilertstova, stabburet og stallen. Foto Arlen Bidne/Vestland fylkeskommune, 2021.





Figur 96. Stabbeløa, i bakgrunnen er stallen, stabburet og Eilertstova. Foto Arlen Bidne/Vestland fylkeskommune, 2021.



Figur 97. Thomasgarden sett frå hagen på oppsida av løa. Frå venstre sr vi løa, kårhuset og Eilertstova. Foto Arlen Bidne/Vestland fylkeskommune, 2021.





*Figur 98. Thomasgarden sett frå hagen på oppsida av løa. I tillegg til bygningane ser vi også ein del av Hagen med fruktrea der. Foto Arlen Bidne/Vestland fylkeskommune, 2021.*



*Figur 99. Thomasløa, i bakgrunne er gavlen til løene i Oddagarden og Guttormgarden. Foto Arlen Bidne/Vestland fylkeskommune, 2021.*



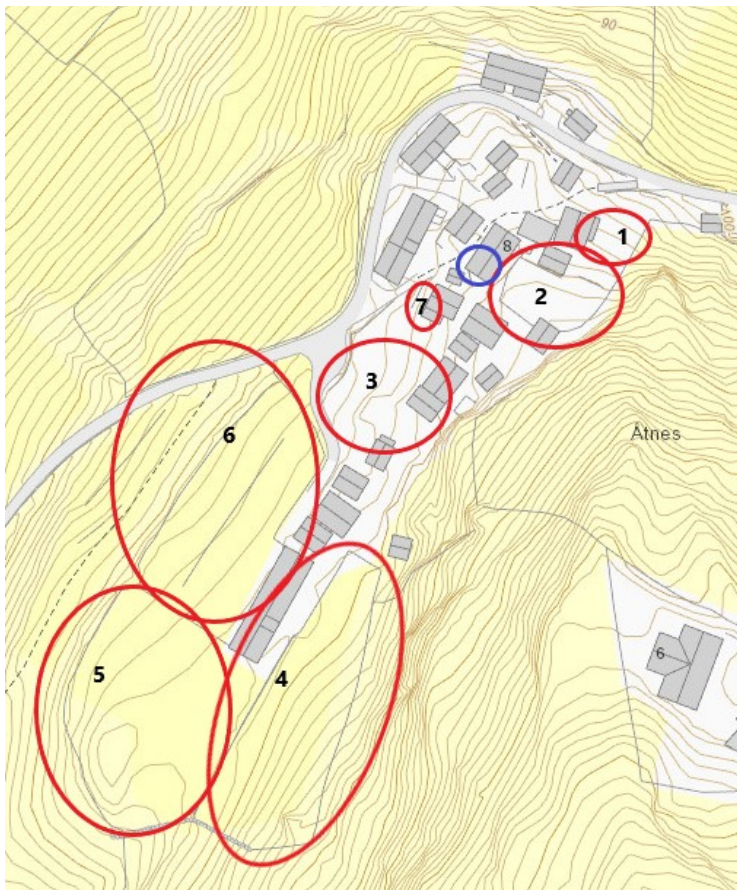


*Figur 100. Linastova med den nyanlagte kjøkkenhagen i framgrunnen. Foto Arlen Bidne/Vestland fylkeskommune, 2021.*



## 5. Hagar

Inne i tunet er det fleire områder som framstår som avgrensa hagar til dyrking av frukt og bær, samt ein åker tett på tunet.



Figur 101. Kartskissa viser plasseringa av dei eldre hagane i tunet på Ottnes. Den blå sirkelen markerer plasseringa av hagen ved Oddastova. Denne hagen er det ikkje spor etter sidan Oddastova vart forlenga inn i hagen for å bygge nytt produksjonskjøkken. Sirkelen markert med nr. 6 viser kor det tidlegare var ein kornåker.



## 5.1 Hagen ved Andersgarden



Figur 102. Hagen ved Håkonstova med det bevarte bjørketreet. foto Arlen Bidne/Vestland fylkeskommune, 2021.



Figur 103. Hagen ved Håkonstova sett mot Nystova i Guttormgarden. Foto Arlen Bidne/Vestland fylkeskommune, 2021.





*Figur 104. Bjørketreet i hagen ved Håkonstova. Dette er det einaste eldre treet som står att i tilknytning til denne hagen. Foto Arlen Bidne/Vestland fylkeskommune, 2021.*



## 5.2 Hagen ved Nystova i Guttormgarden



Figur 105. Hagen ved Nystova i Guttormgarden med mur i naturstein og frukttrær. Foto Arlen Bidne/Vestland fylkeskommune, 2021.



Figur 106. Hagen ved Nystova i Guttormgarden. Foto Arlen Bidne/Vestland fylkeskommune, 2021.





Figur 107. Frukttr a i hagen ved Nystova i Guttormgarden. Foto Arlen Bidne/Vestland fylkeskommune, 2021.



Figur 108. Hagen sett mot k arstova i Andersgarden. Foto Arlen Bidne/Vestland fylkeskommune, 2021.





*Figur 109. Eit av dei gamle epletrea med frukt, til venstre er syrinen. Foto Arlen Bidne/Vestland fylkeskommune 2021.*

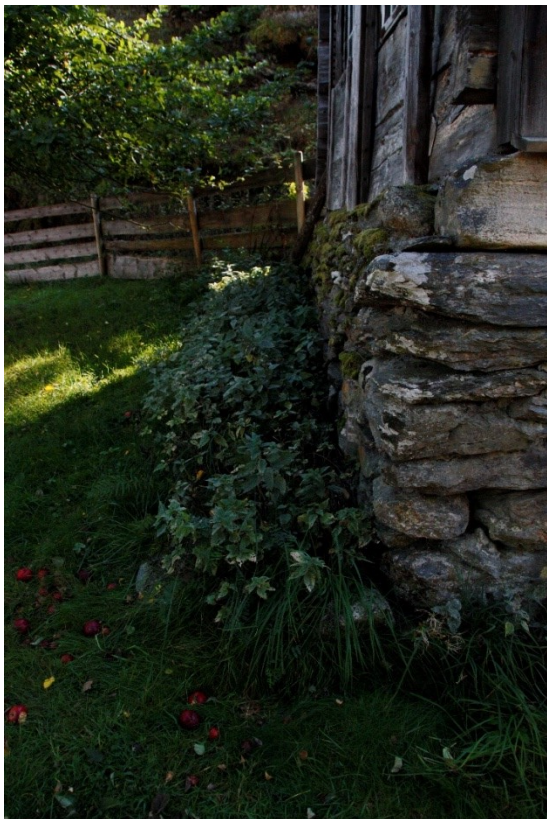


*Figur 110. Hagen ved Nystova sett mot fjorden. Lengst til høgre er Vetlastova (kårstova) i Andersgarden. Foto Arlen Bidne/Vestland fylkeskommune, 2021.*





Figur 111. Eit av epletrea i hagen ved Nystova. Bak treet er Nystova, langs grunnmuren av stova er det eit blomebed som er avgrensa med lappskiferheller. Foto Arlen Bidne/Vestland fylkeskommune, 2021.



Figur 112. Bedet langs gavlveggen til Nystova. Foto Arlen Bidne/Vestland fylkeskommune, 2021.





*Figur 113. Bedet på framsida av Nystova. Vi ser her lappskiferen som avgrensar det. Foto Arlen Bidne/Vestland fylkeskommune, 2021.*



*Figur 114. Bedet til høgre for kjellardøra på framsida av Nystova. Også dette er avgrensa med lappskifer, til høgre i bedet er ei akeleie. Foto Arlen Bidne/Vestland fylkeskommune, 2021.*



### 5.3 Hagen på nedsida av stabeløa og stallen i Thomasgarden



Figur 115. Hagen på nedsida av stallen og stabeløa i Thomasgarden. Foto Arlen Bidne, Vestland fylkeskommune, 2021.



Figur 116. Hagen på nedsida av stabeløa og stallen, sett mot Thomasgarden. Foto Arlen Bidne, Vestland fylkeskommune, 2021.





Figur 117. Selja på nedsida av hagen. Foto Arlen Bidne/Vestland fylkeskommune, 2021.



Figur 118. Epletre til venstre og stikkelsbærbusk midt i bildet. Foto Arlen Bidne/Vestland fylkeskommune, 2021.





Figur 119. Fruktre, bærbusker og oppmura parti av hagen mellom stabeløa og stllen i Thomasgarden. Foto Arlen Bidne/Vestland fylkeskommune, 2021.



Figur 120 og Figur 121. Til venstre epletre ved stabeløa. Til høyre plommetre ved stllen i Thomasgarden. Foto Arlen Bidne/Vestland fylkeskommune, 2021.





Figur 122. Eldre epletre. Foto Arlen Bidne/Vestland

fylkeskommune, 2021.



Figur 123. Oppmura parti i nederkant av hagen mellom stabeløa og stallen i Thomasgarden. Foto Arlen Bidne/Vestland fylkeskommune, 2021.





Figur 124. Kjøkkenhagen anlagt i 2021. Foto Arlen Bidne/Vestland fylkeskommune, 2021.

## 5.4 Hagen aust for Thomasløa





Figur 125. Hagen på oppsida av Thomasløa.. Foto Arlen Bidne/Vestland fylkeskommune, 2021.



Figur 126. Hagen sett mot sør, til høyre i bilett er Thomaløa. Foto Arlen Bidne/Vestland fylkeskommune, 2021.



Figur 127. Øvste del av hagen sett mot sør. Til venstre er nyare nettinggjerde som skil hagen go den gamle vegen som gjekk gjennom tunet og vidare innover mot Flåm. Foto Arlen Bidne/Vestland fylkeskommune, 2021.





Figur 128. Plommetre i hagen med Thomasløa i bakgrunnen. Foto Arlen Bidne/Vestland fylkeskommune, 2021.



Figur 129 Hagen med bygningane i tunet i bakgrunnen og ei tett rekkje med frukttre langs gjerdet. Foto Arlen Bidne/Vestland fylkeskommune, 2021.





*Figur 130. Hagen sett mot aust. Foto Arlen Bidne/Vestland fylkeskommune, 2021.*



*Figur 131. Den sørlege delen av hagen. Foto Arlen Bidne/Vestland fylkeskommune, 2021.*





*Figur 132. Vegen frå Hagen og inn i tunet. Thomasløa til høgre og hagen aust for Thomasløa til venstre. Foto Arlen Bidne/Vestland fylkeskommune, 2021.*



*Figur 133. Plommetre ved eldhuset til Thomaskgarden. Foto Arlen Bidne/Vestland fylkeskommune, 2021.*



## 5.5 Hagen sørvest for Thomasløa



Figur 134. Hagen med dei gamle trucktrea. Fleire av dei store gamle trea har fått ei nærast skulpturell form som tilfører hagen ein ekstra estetisk dimensjon. Foto Arlen Bidne/Vestland fylkeskommune, 2021.



Figur 135. Hagen sett mot fjorden. Foto Arlen Bidne/Vestland fylkeskommune, 2021.





Figur 136. Hagen sett mot Thomasløa. Foto Arlen Bidne/Vestland fylkeskommune, 2021.



Figur 137. Epletre i Hagen. Thomasløa til venstre. Foto Arlen Bidne/Vestland fylkeskommune, 2021.





Figur 138. Epletre i Hagen. Foto Arlen Bidne/Vestland fylkeskommune, 2021.



Figur 139. Hagen sett mot søraust. Foto Arlen Bidne/Vestland fylkeskommune, 2021.





*Figur 140. Hagen sett mot hagen aust for Thomasløa. Vi ser her den høge steinmuren som skil desse to hagane. Foto Arlen Bidne/Vestland fylkeskommune, 2021.*



*Figur 141. Hagen, baksida av haugen sett mot fjorden. Foto Arlen Bidne/Vestland fylkeskommune, 2021.*





Figur 142. Nedsida av Hagen med nypebusker/bærbusker. Foto Arlen Bidne/Vestland fylkeskommune, 2021.



Figur 143 og Figur 144. Til venstre er hagen sett mot hagen aust for Thomasløa. Til høgre er eit av pæretrea i Hagen med ei nærast skulpturell form. Foto Arlen Bidne/Vestland fylkeskommune, 2021.





Figur 145

og Figur 146. Til venstre epletre i Hagen. Til høyre pæretre i Hagen. Foto Arlen Bidne/Vestland fylkeskommune, 2021.



Figur 147

og Figur 148. Til venstre nypebusker langs kanten av Hagen. Til høyre muren som avgrensar Hagen mot resten av innmarka. Foto Arlen Bidne/Vestland fylkeskommune, 2021.





149 og Figur 150. Tunvegen langs Thomasløa og inn i Hagen. Foto Arlen Bidne/Vestland fylkeskommune, 2021. Figur



## 5.6 Åkeren på nedsida av Thomasløa



*Figur 151. Tidlegare åker på ramsida av husrekkja i Thomasgarden, no brukt til slått/beitemark. I bakgrunnen frukttrøa i Hagen. Foto Arlen Bidne/Vestland fylkeskommune, 2021.*



## 5.7 Hage framfor Linastova



*Figur 152. Linastova med den oppmura vesle hagen framfor gavlen. Her stod tidlegare søtapalen. Foto Arlen Bidne/Vestland fylkeskommune, 2021.*





*Figur 153. Oppmuringa i hagen framfor Linastova der søtapalen stod tidlegare. Foto Arlen Bidne/Vestland fylkeskommune, 2021.*



## 6. Innmarka



*Figur 154. Innmarka på framsida av tunet. Til venstre i bildet vises eit nyare hus som er bygd på innmarka. Foto Arlen Bidne/Vestland fylkeskommune, 2021.*





Figur 155. Innmarka sett frå tunet. Foto Arlen Bidne/Vestland fylkeskommune, 2021.



Figur 156. Innmarka sett frå vegen ved parkeringsplassen. Foto Arlen Bidne/Vestland fylkeskommune, 2021.





Figur 157. Innmarka sett frå tunet. Foto Arlen Bidne/Vestland fylkeskommune, 2021.



## 6.1 Nedsida av E 16



Figur 158. Naustet ved ... det vesle neset er litt av det som er bevart av naturleg strandline etter bygginga av E16. Foto Arlen Bidne/Vestland fylkeskommune, 2021.





Figur 159.

Strandlina med innmarka til Otternes sett frå neset over naustet. Vi ser her korleis den har blit omforma som fylje av bygginga av E16. Foto Arlen Bidne/Vestland fylkeskommune, 2021.



Figur 160.

Ved Naustet i ... landskapet her vart endra i samband med bygginga av E16. Foto Arlen Bidne/Vestland fylkeskommune, 2021.





Figur

161. Framsida av neset. Foto Arlen Bidne/Vestland fylkeskommune, 2021.



Figur 162. Hytta frå 1980-talet som er bygd på neset.

Foto Arlen Bidne/Vestland fylkeskommune, 2021.



## 6.2 E 16



Figur 163. Nedre del av innmarka med E16 og gang og sykkelsti. Bygginga av vegen førte til store endringar av landskapet i strandsona. Foto Arlen Bidne/Vestland fylkeskommune, 2021.



Figur 164. E16 sett opp mot Otternes. Dei høge skjeringane langs vegen er her eit dominerande trekk i landskapet. Foto Arlen Bidne/Vestland fylkeskommune, 2021.



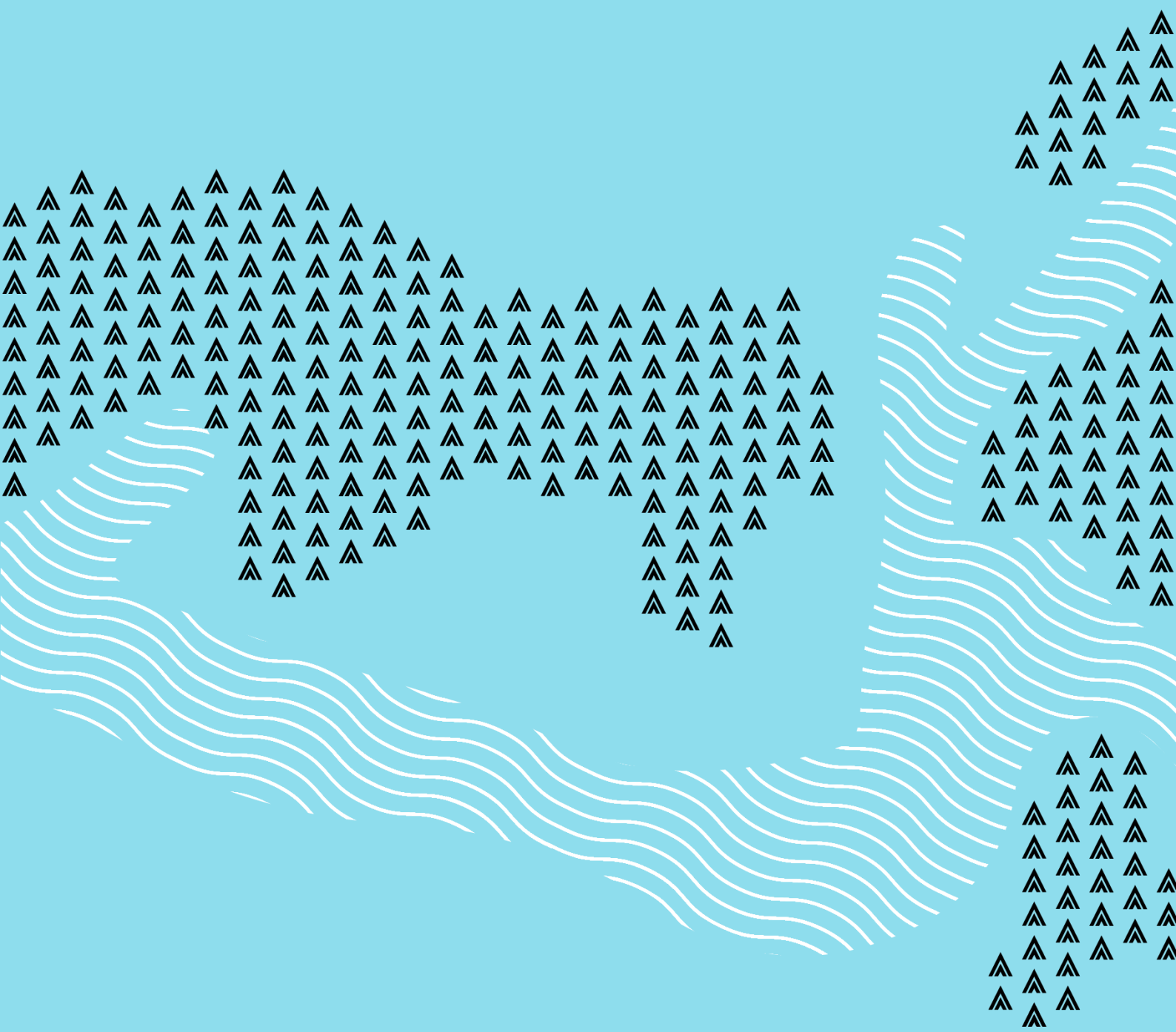


16 sett frå gang og sykkelvegen opp mot Otternestunet. Foto Arlen Bidne/Vestland fylkeskommune, 2021. Figur 165. E



16 sett frå gang og sykkelvegne opp mot tunet. Foto Arlen Bidne/Vestland fylkeskommune, 2021. Figur 166. E





[vestlandfylke.no](http://vestlandfylke.no)