



Illustrasjonsvedlegg til
PLANINITIATIV
HOLMEN GRUVE OG
DEPONI
DETALJREGULERING

AURLAND KOMMUNE

GUDVANGEN, gnr./bnr. 61/8 og 6

Dato: 03.03.2020

1. INNLEIING

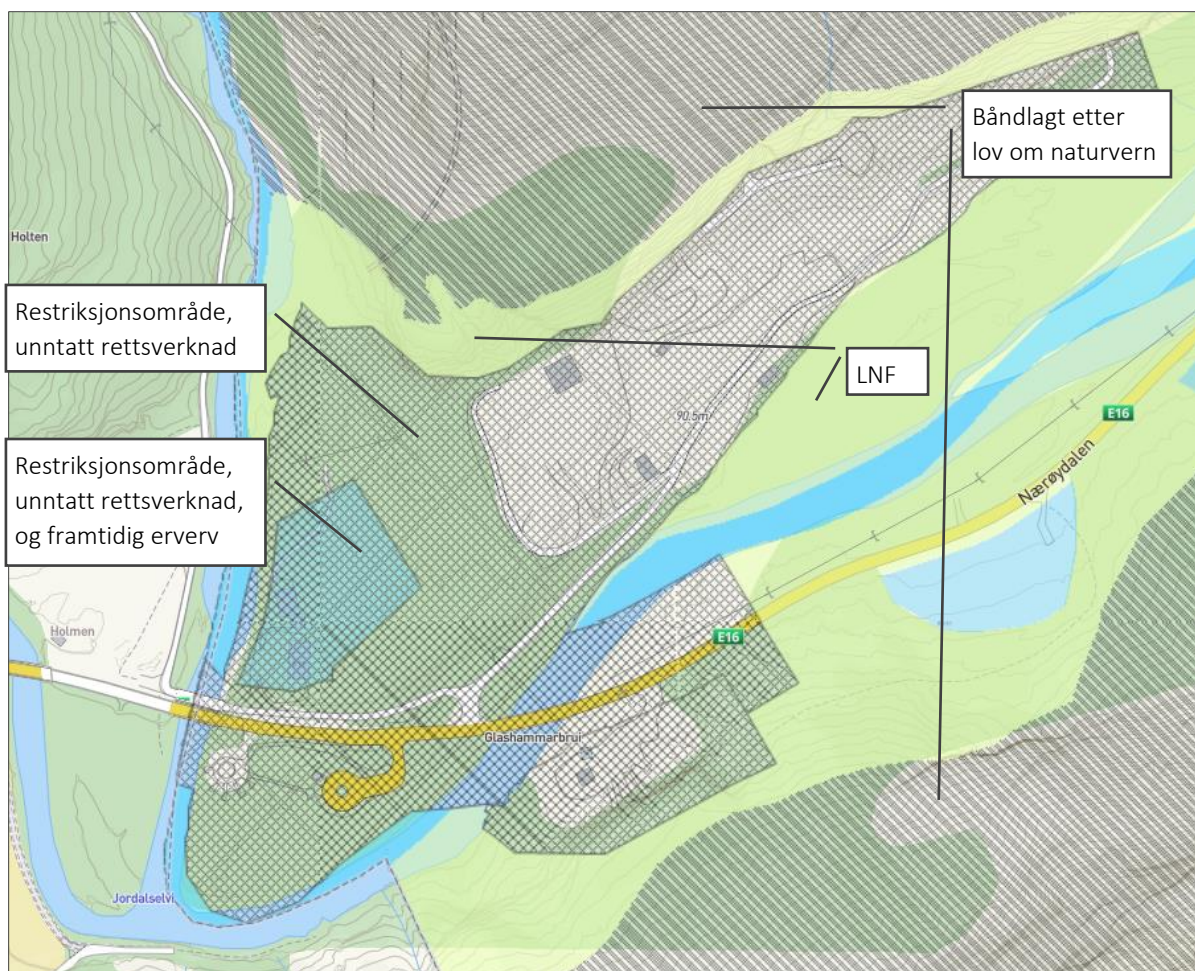
Planinitiativet utgjer forslagsstillar sine førebuingar til oppstart av nytt planarbeid. Dette dokumentet utgjer eit vedlegg, i hovudsak med ulike illustrasjonar, for planinitiativ for Holmen gruve og deponi.

Det er behov for større deponikapasitet på Vestlandet og i Noreg. Det er i dag berre eit deponi i Bergen som tek imot forureina mineralsk avfall og både kommune og fylkeskommune ønskjer fleire mottak. Også regjeringa sitt ekspertutval peikte i november 2019 på gruva i Gudvangen som eit av fleire moglege plassar for mottak av enkelte typar avfall som samfunnet trenger løysingar for.

2. ILLUSTRASJONAR

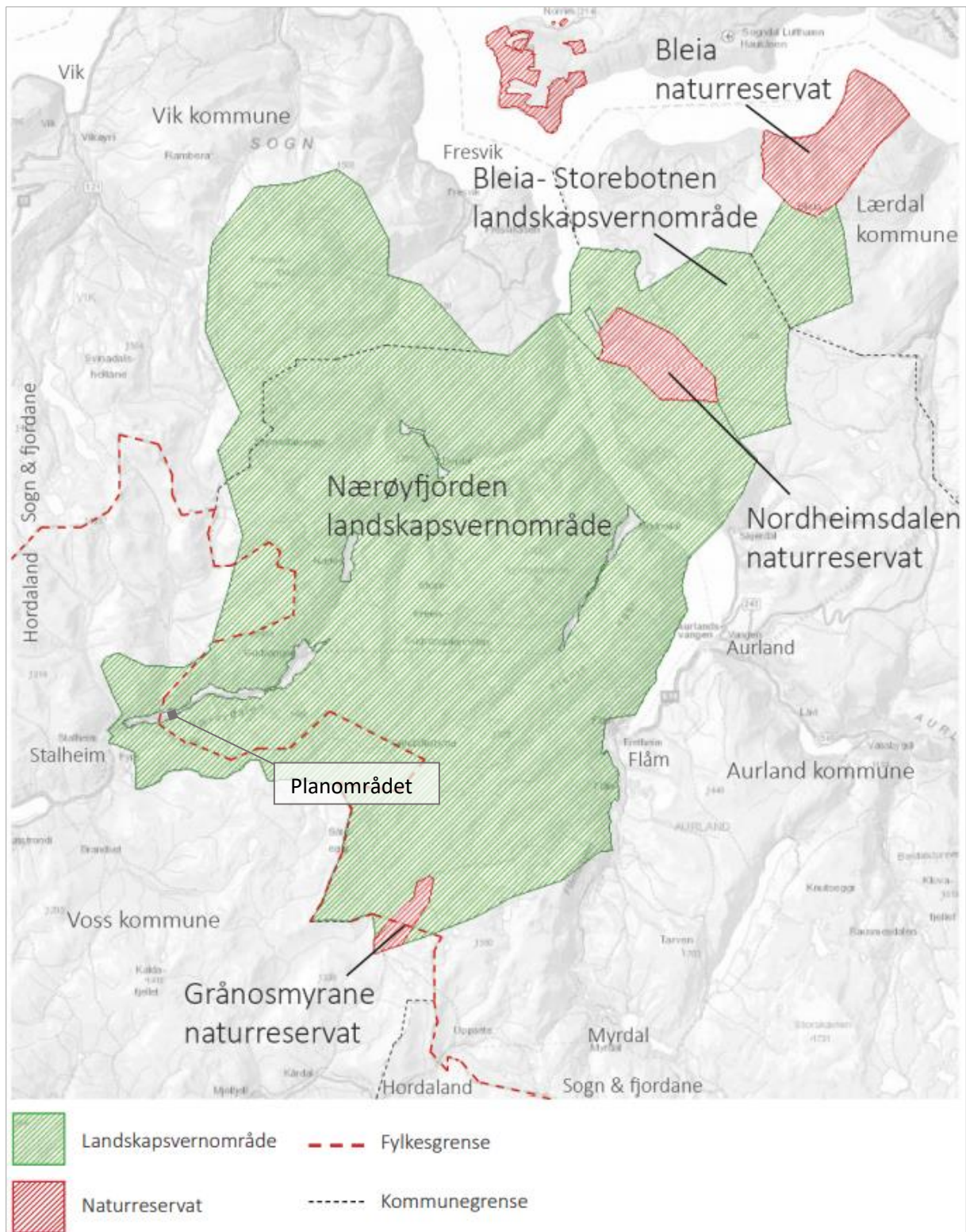
Illustrasjon til punkt 4:

Kommuneplanens arealdel



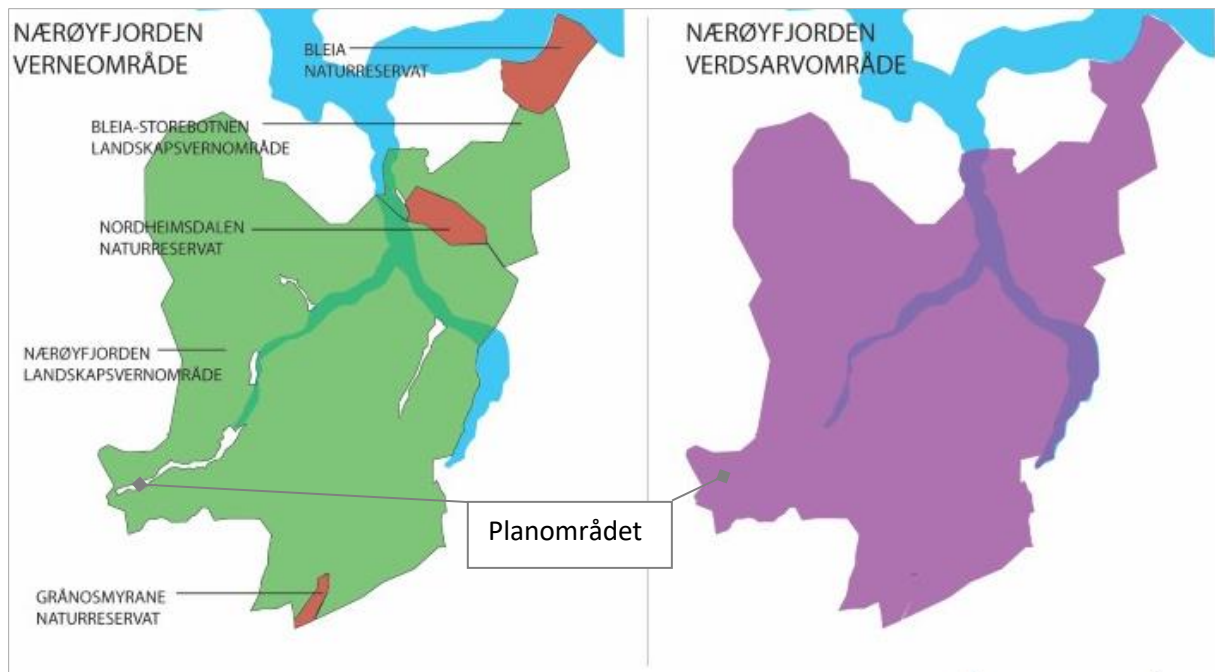
Figur 1: Kommuneplan for Aurland 2008-2020 (kommunekart.com)

Nærøyfjorden landskapsvernområde



Figur 2: Nærøyfjorden landskapsvernområde omkransar planområdet, markert i kartet (Besøksstrategi Nærøyfjorden, høyringsutkast 18.09.2019).

Vestnorske fjordlandskap delområde Nærøyfjorden



Figur 3: Kart synar den geografiske skilnaden mellom verneområdet og verdsarvområdet. Planområdet inngår i verdsarvområdet, men ikkje i verneområdet (Besøksstrategi Nærøyfjorden, høyringsutkast 18.09.2019).

Illustrasjon til punkt 7 og 8:



Figur 5:Eksempel på fjellhall

3. AVSLUTTANDE KOMMENTAR

Planen nyttar eksisterande areal og transportmoglegheiter, dvs. ubrukt og egna areal, til å etablere nødvendig deponi, kombinert med fortsett gruvedrift. Gruvedrifta skjer i anortosittførekosten og det er svært tett og stabilt fjell med minimalt med vassinntrenging. Anortositt er velegna til tildekking av deponerte massar. Dei fjellhallane som er planlagt til deponi ligg lågare enn elva i dalen utanfor og dette gir ei ekstra sikring/barriere mot avrenning. Ein kan vidare nytte ledig transportkapasitet i form av skip og lastebilar som kjem tomme når dei skal hente stein frå gruva. Etablering av deponi vil først trygge dei 15 lokale arbeidsplassane. Dernest vil etableringa føre til utvida aktivitet og samla sett realistisk føre til auke i sysselsettinga med 10 årsverk, dvs. skapa nye arbeidsplassar. Ein god plan for medverking, påverking og lokal forankring er utarbeid og arbeidet er starta opp. Dialog med kommune, fylkesmann og departementet er i gong. Ein grunnleggjande premis for tiltakshavar er at ei slik framtidig drift ikkje skal koma i konflikt med Nærøyfjorden sin status som verdsarvområde.