



Aurland kommune

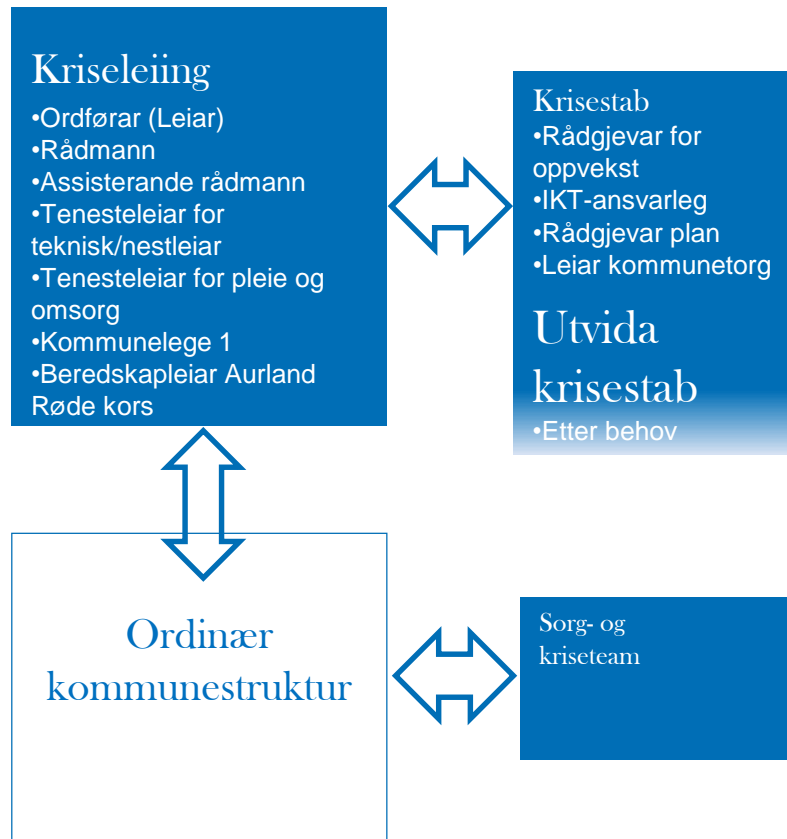
Det naturlege valet

Generelt om Aurland kommune

- ▶ 1 791 innbyggjarar
- ▶ 1 489 km²
- ▶ Kraftproduksjon: 3 000 GWh/år
- ▶ Turisme i rask vekst:
 - Flåmsbana 900 000 reisande/år
 - Cruisetrafiikk 170 skip/år
 - Nasjonal turistveg Aurlandsfjellet 100 000+ reisande/år
- ▶ Nærøyfjorden - UNESCO Verdsarvområde 450 000 reisande/år



Beredskap - organisering og lokalt samarbeid. Planverk



- Beredskapsplan for Aurland kommune
- ROS analyse vatn og avløpsanlegg
- Overordna ROS Analyse kommune
- ROS fjellskred Joasetberget
- Objektplan fjellskred Joasetberget
- Kvalitets sikringssystem – Kommunale bygg
- Brannordninga for Aurland brannvern
- Beredskapsplan for Flåm Skule
- Beredskapsplan for Aurland Energiverk
- Beredskapsplan mot Akutt forureining i region Sogn og Sunnfjord - IUA
- Beredskapsplan for E- Co Vannkraft AS
- Beredskapsplan for Jernbaneverket: (Flåmsbana, Gravahalstunnelen, Reinungatunnelen, Finsetunnelen)
- Beredskapsplan for Statens vegvesen
- Innsatsplanar Brann i vegtunnelar frå Aurland Brennvern
- Smittevernplan
- **Redningsplan** for Aurland lensmannskontor
- Retningslinjer for Sorg- og kriseteamet
- Helsemessig og sosial beredskapsplan
- Samarbeidsavtale med Aurland Røde Kors

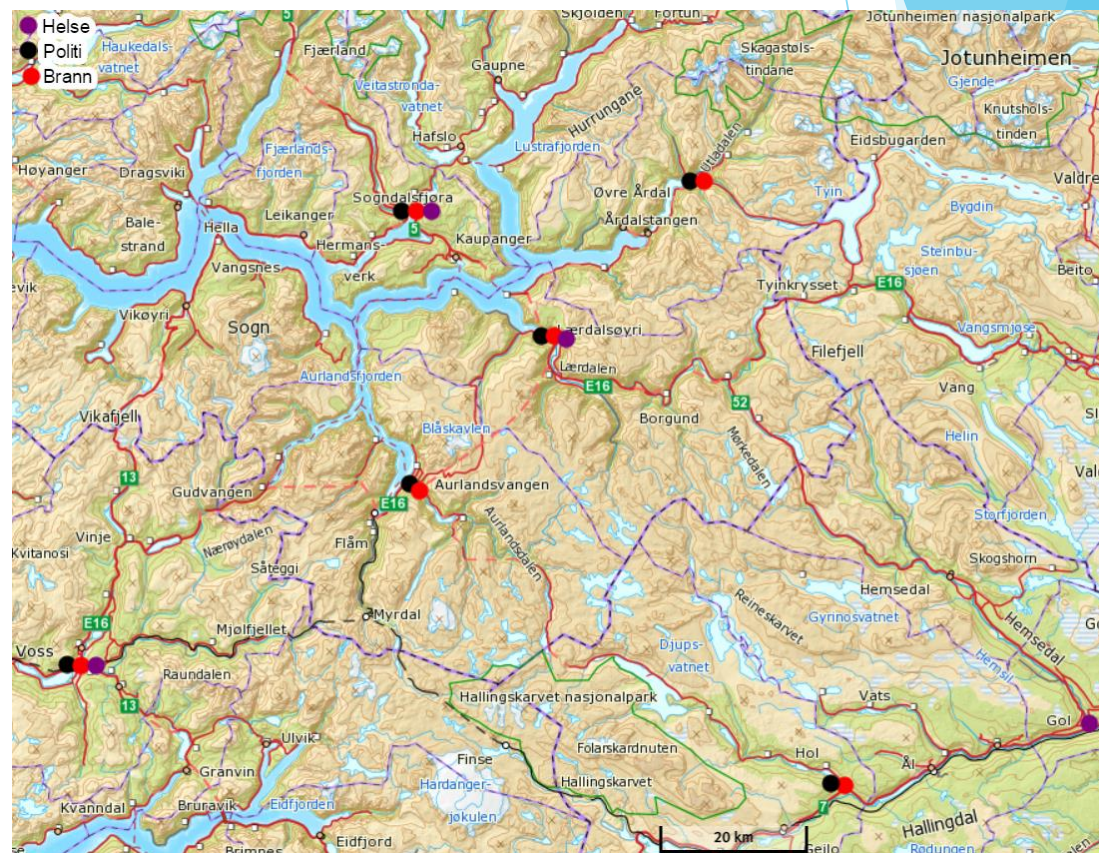


Raud respons- lokal struktur

- ▶ Køyretid Voss - Aurland: 62 minutt
- ▶ Køyretid Lærdal - Aurland: 28 minutt
- ▶ Køyretid Hol - Aurland: 76 minutt

Vesentleg å ivareta tilstrekkeleg beredskap i heile området på ein slik måte at ein sikrar at meir enn ein nødetat er på staden i løpet av den mest kritiske fasen.

Som det går fram av kartet ville eit bortfall av Politi i Aurland medført ein situasjon der Aurland brannvern må ivareta alle funksjonar i den mest kritiske fasen.



Politiet

- ▶ Aurland Lensmannskontor
 - ▶ Lensmann, 2x operative politibetjenter, konsulent
 - ▶ Vaktsamarbeid med Lærdal og Årdal
 - ▶ Arbeidsoppgåver
 - ▶ Førebyggjande politiarbeid/politiråd
 - ▶ Skule- og barnehagebesøk
 - ▶ Orden og etterforsking
 - ▶ Akutte oppdrag med påfølgande etterforsking
 - ▶ Oppdrag retta mot cruisetrafikk
 - ▶ Håbakken og utvisningssaker
 - ▶ Nabokonfliktar
 - ▶ Sivile oppgåver
 - ▶ Naturskader
 - ▶ Tvang og utlegg.



Brannvernet - status utstyr/kompetanse

Dimensjonering ut over minimumskrav i forskrift:

- ▶ Topp utstyr
- ▶ Eit av få brannvesen som tilfredstiller kompetansekrava i dimensjoneringsforskrifta

,men:

- ▶ Ikkje heiltidstilsette (jf. ny dimensjoneringsforskrift)
- ▶ Konklusjon:

Det må framleis overlatast stort handlingsrom til kommunen for organisering, og krav i forskrift bør ikkje vere kvantitetsretta, men kvalitetsretta.



Større hendinger i seinare tid

- ▶ Brann i Gudvangatunnelen 2013
 - ▶ Vogntog i brann 2,9 km inne i den 11,4 km lange tunnelen
 - ▶ 67 personar måtte evakuere
 - ▶ 23 alvorleg skadde, samt 5 svært alvorleg skadde
- ▶ Brannen i Lærdal 2014
 - ▶ Tett trehusbusetnad i brann
 - ▶ Sterk vind, natt og vanskelege tilhøve
 - ▶ 60 bygningar skadde, ingen menneskeliv gjekk tapt
- ▶ Storflaum oktober 2014
- ▶ Brann i Gudvangatunnelen 2015
 - ▶ Brann i turistbuss 0,3 km inn i tunnelen
 - ▶ 37 personar evakuert, 4 behandla for røykskadar
 - ▶ Vart nytta ein hittil uprøvd taktikk i Norge for ventilasjonsstyring



Storflaum 2014



Storflaumen i 2014 medførte skadar for 170 millionar kr på offentleg infrastruktur. I tillegg kjem skadane på private eigedommar, til saman ca 250 millionar kr.

Aurland sin særeigne situasjon

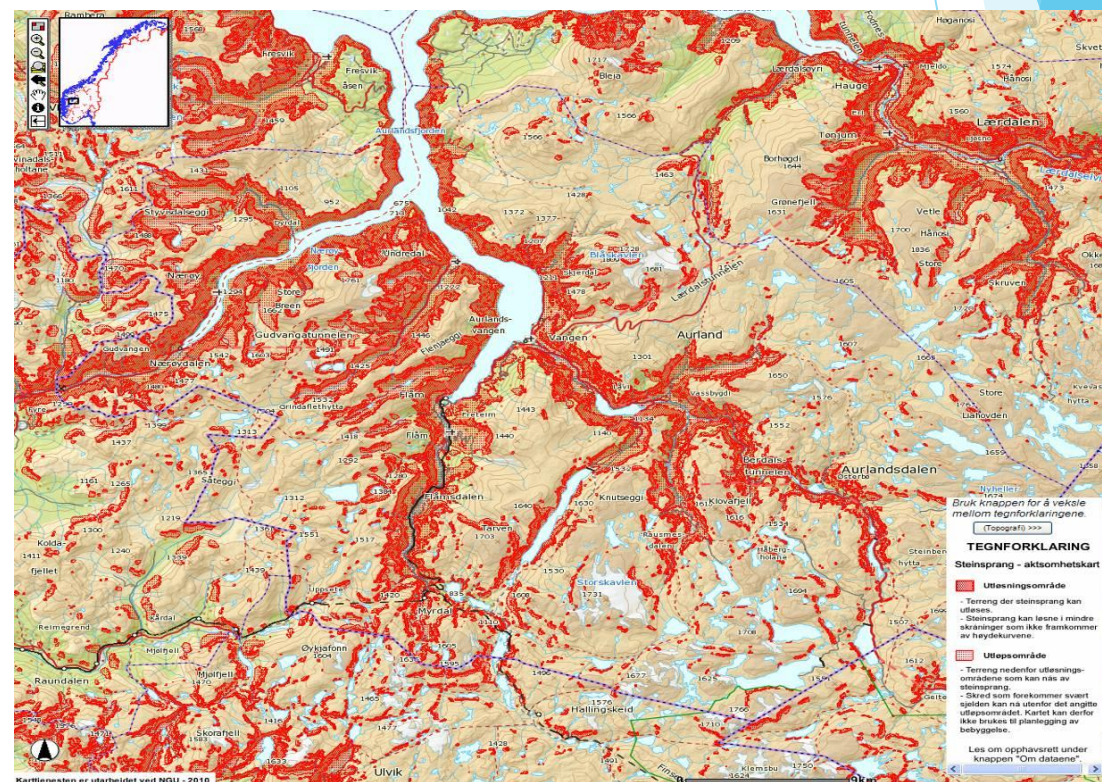
- ▶ Mykje gjennomgangstrafikk aust-vest
- ▶ Turisme - over ein million vitjande i 2016 - med solid vekst
- ▶ Ansvar for 21 vegtunnelar med total lengde 65 km
- ▶ Åtte kraftverk: fem i Aurland, to i Flåm og eitt i Gudvangen.
- ▶ Naturrisiko: Mykje areal i faresoner
- ▶ Betydeleg fjordtrafikk med cruise og ferjer



Særleg om risiko for flaum og skred

Siste 20 år:

- ▶ 3 FoU prosjekt og 75 millionar kr i sikringsarbeid.
- ▶ 140 rapportar om faresonerer frå 1985 til 2017.
- ▶ Nye prosjekt om tidleg varsling flaum og skred.



Behov for beredskap i Aurland

- ▶ Tilfredsstillende beredskap i alle ledd
- ▶ Alle naudetatar må ta sitt ansvar
- ▶ Behov for kort responstid
- ▶ Behov for sikring av utsette objekt
- ▶ Lokalkunnskap og samarbeid med frivillige

